



AGNICO EAGLE

MELIADINE EXTENSION HÚLYÉ

Bélaghe t'at'u bék'e eghálagheda yatxi hólí ʔu tth'i bégha détl'is

T'a yatxié t'a t'at'u bégha erétl'is

T'a ʔs bégha yaítxi: ʔeləts'elts'uni za a k'e 2023

Agnico Eagle húlye tthé héldedhi bazí tsamba héłtsi Hotxelineqé (Nunavut) k'é yaghe łona neqé ʔaze hót's'ín sni. Nuni begħa eghádalagħaída diri Meadowbank kwq chogh chu Meliadine Mine Kivalliq neqé ts'ín xél tth'i Hope Bay k'é yághe Kitkmeot neqé ts'ín. T'a huk'é hotxelineqé k'é yaghe, t'a dene eghádalagħena s'í belotíne bets'íraídi t'a ʔu bék'é xa s'í.





T'a eritl'is bet'a yatxi holı Final Environmental Impact Statement Addendum

T'a tthé begha dátxi diri Meliadine Mine, t'a ʔu ʔalye xa hotxié niḡ dalı t'a ʔu bésuts'edi dene neḡé hoba t'at'u dene ʔedıne xaré yet'odareḡá xa. Eyi t'a huk'e tthé gheldedhi xa daniḡı hotxié bek'énsats'edé xa t'at'u tthé gheldedhi xa si.

Eritl'is netı eyi begharé Final Environmental Impact Statement tth'i ıaghe baıaı NIRB bet'l'alya ʔanı 2014 hıyaghe. NIRB ʔaradu k'odhi nedhé yeniḡı déza si xa heni dé eyi begharé Meliadine Mine bédahirétxi xa, ʔanı 2015 bek'ézi kodhi nedhé bechelekwé xa heni ni si. Agnico Eagle edıne eritl'is nét'i t'a ʔu txu net'i xa yuwé Itivia Harbour neḡé ts'ıḡ. T'a eritl'is seḡalya begḡa xa sni NIRB ʔanı 2019 chu 2022.

Agnico Eagle bet'l'azi FEIS Addendum seḡilya t'a ʔu besiniyayıtxi nıwi Meliadine Extension. Xél tth'i ʔeıel zeltth'ıu dene neḡé baıı t'atu yanádhe hoba ʔası hotxié net'i. FEIS Addendum eyi t'a ʔu nidheḡ NIRB bésı'i eritl'is tth'i nınet'i hotxié eghálagheda xa Meliadine Extension xél.

Diri eritl'is nedhé bek'e détl'is t'at'u xa si FEIS Addendum bél.

2014 **Ts'aıleZaa:** Agnico Eagle edıne eritl'is théłts'i FEIS hulye NIRB bésı'in.

2015 **Saduaze Zaa:** K'odhinédhé bechelékwé eritl'is Project Certificate No. 006 dıḡı's.

2016 **Egheze Zaa:** k'odhinedhé bechelékwé Type A txu baıı 2AM-MEL1631 eyi begharé lá k'éts'ıdél xa.

Egheze yéolé Zaa: **2018**
Agnico Eagle edıne FEIS Addendum ts'ıḡ t'a t'u xa si ʔot'esı.

T'A HOTS'I BUNIDHER

2019 **Saduaze Zaa:** k'odhinedhé bechelékwé xa héní t'a tthé erit'is hólí diri FEIS Addendum.

2020 **Bek'eᖅidél Zaa:** Agnico Eagle eyi txu ts'i erit'is gha yáitxi Meliadine Lake, txu bet'ot'i xa, tulu tth'i selyé ʔó tth'i t'a húk'e ʔasi ʔaldél niᖅ besérídhén xa Waste Management Strategy and Closure and Reclamation Plan.

Bek'eᖅidél Zaa: Agnico Eagle tth'i ʔaghe erit'is nathéłtsi FEIS Addendum bets'ín behcheᖅ txu dhé ta' huk'e txu ghet'eli xa Itivia Harbour bel eghálagheda si.

2021 **Egheze yéolé Zaa:** k'odhinedhé bechelekwé xa héní txu ts'i erit'is hólí be'tot'í xa.

2022 **ʔelets'elts'uni Zaa:** ʔelets'elts'uni Zaa k'e k'odhinedhé bechelékwé xa héní yuwí tth'i ʔaghe erit'is hólí FEIS Addendum txu bází k'aldáne begᖅ yáitxi ní si.

2022 **Ts'aíleZaa:** Agnico Eagle erit'is nathéłts'i dᖅᖅ tagh si erit'is FEIS Addendum bets'ín Meliadine Extension xél ʔályé xa.

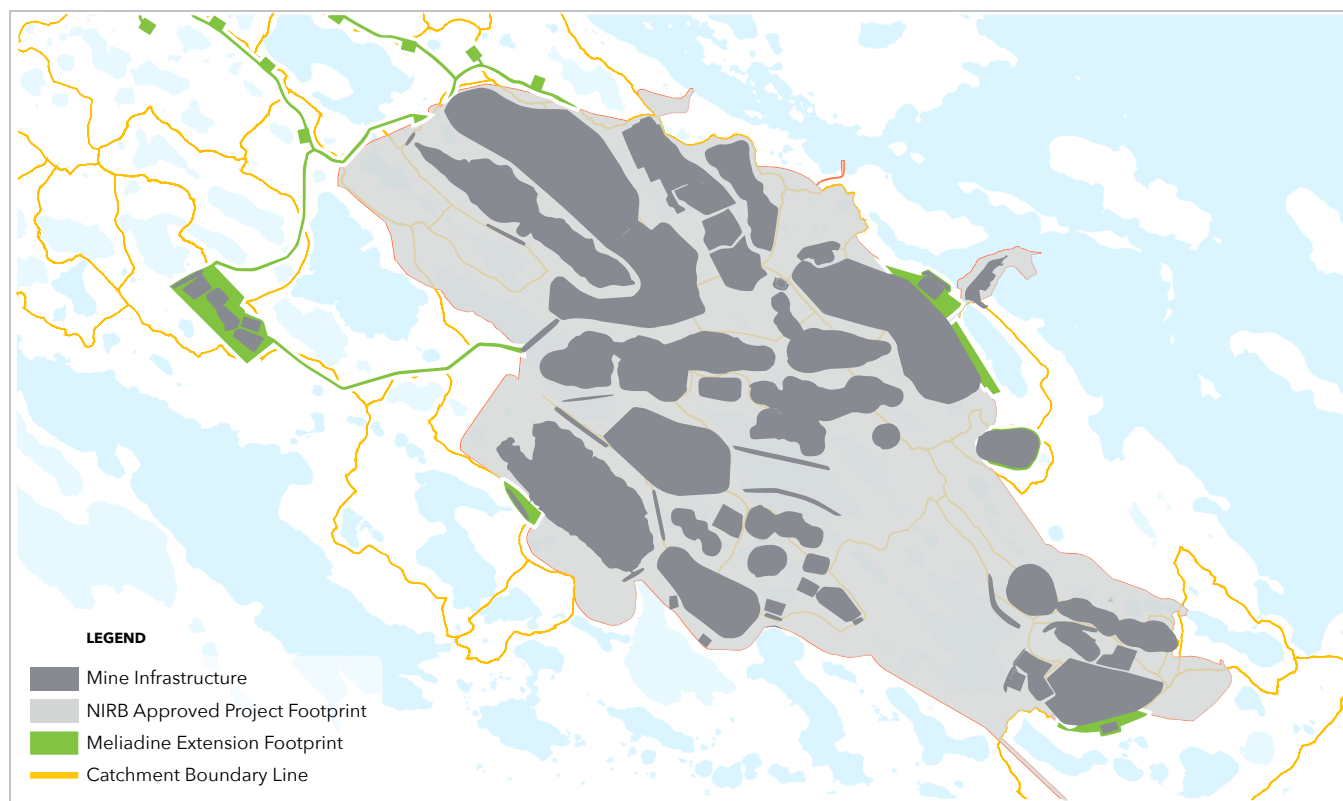
JĀ NAGHAÍDÉ

Erit'is dānil'í t'at'u xa s'í bāghe eghálagheda xa

K'āni hots'í bék'enats'edé hilé s'í diri Meliadine Extension begħā yatxi. Thóze hots'í Meliadine Extension begħā dátxi n'í s'í yān'í 2014 FEIS eyer hots'í 2015 h'íldy xā sni. T'a begħa thēne s'í bet'a n'íłts'í h'élts'í tsātsāne chu tthé ghel dedhi tsāmba ho'é yānád'hé łaghe ch'adel neqé hots'ín.

T'a húk'é tthé heldedhi yaz'í ho'ārelyā xā s'ā bét'a n'íłts'í h'éltsi tsātsāne. T'a huk'é tthé t'a bésdql'í n'ídh'í s'í eyi txān'íłts'ín ʔāze xā s'ā t'a tthé hots'í xā dé. Dōnā ʔāze erit'is bāz'í eyer hots'í nah'í erit'is nānet'í ʔy Meliadine Extension bah.

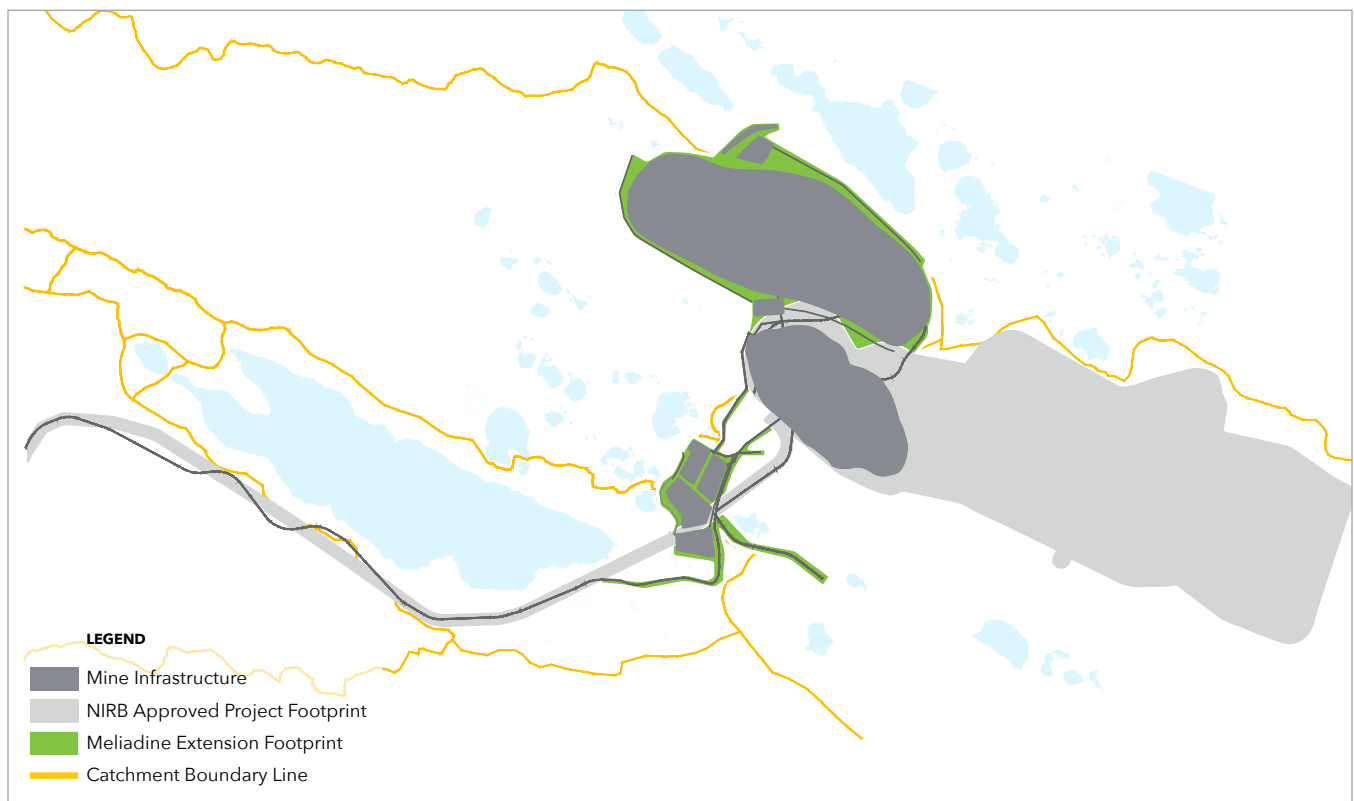
TTHÉ GHELDEDHI K'E MELIADINE EXTENSION



T'a tthé ḇnidher ʔu Meliadine tthé ghelledhi k'e ṉnt'a ni si NIRB eḏne dó ʔe xa ẖni ʔu ḵt'u eriṯ'is holi. Eyi t'a ʔu besiniya̱ṯxi t'a ʔu bek'é xa si eyi ḇt ʔálya Project Certificate ts'̱ eriṯ'is. Yatxi edinit'aí xa hilé si t'a ʔu bek'é eghádalaída xa si Meliadine

Extension bets'̱n. Bek'orilya Meliadine Extension hotxié ʔasi dani̱ʔi t'a tth'é diri ʔasi nedhé bek'éts'iḏt tth'ú Nunavut Water Board ḵt'u niyani̱ṯxi ni si t'a tthé ḏne txu bazi eriṯ'is dene ṯ'alchúth ni si

T'A ʔU ʔASI HÚLʔA ʔÁ NET'̱



Nųni t'a ghą ʔełel dáyaíłtxi

Agnico Eagle edíne hotxelineqné hots'í dene xél dałtxi łonaq neqé ʔaze. Houzy ʔasi ghą yatxi dé ʔasi nezy ʔat'í horelyu dene ʔeénidheq dézq sí.

T'at'u honidheq diri Quajimajatuqangit béts'í dene yeba eghádaleghena nádene niq bazi txinch'a bazi dali ʔasi hodařışq ʔó tth'í nani dene t'a daʔyq sí eyi yets'érani. Nųni tth'í Kivalliq hots'í ʔałnedhe t'a ʔełel déłtth'í sí nús'irani t'a begq nųnt'aí sí tth'e gheldedhi niq bazi ʔasi k'enats'edé.

Eyer ʔyaghe nilʔi Rankin Inlet tth'í nátxi tth'í hotxelineqné hots'í dene bél dayáıłtxi horelyu ts'in Kivalliq nene k'e yaghe. Diri t'a yeyaghe ts'in darét'ize Meliadine Extension eyi ghą bel yaıłtxi.

HOELYU DENE NET'I ŁATXAÍ SİŁTXA CH'A

Dadá sline hyaghe tth'í hotxié ʔełoraıłni dézq Agnico Eagle edíne dene xél kódi xa t'a ʔe sí. Dene ʔełgá nadé xa duwé sniʔá tsatsane bėni huli eyi beyé dene ʔełel dałtxi nat'í ni sí

VMR eyi kqʔy t'a dézq dene ʔełá déłtth'í hok'ézi ʔełel dałtxi. Hotxelineqné yatxié t'a yatxi tth'í balaí yatxié tthú hotxié ʔełézitth'agh xá xél tth'í niq erit'ize tth'í bét'ot'í bet'azi ʔasi henizédi xa. VMR tsatsane bėni huli k'e búłʔaí sí meliadine.agnicoeagle.com hotxelineqné hots'í dene neqé bqzétth'q xa: meliadinevmr.agnicoeagle.com/listening-to-communities.

Hótsin tth'ú diri dqt'í tsatsane bėni huli yé ʔełel yatxi bazi ʔełelkoridi t'a ʔy bél eghálagheda.

Agnico Eagle k'aldane dáyniłʔi beyé horétth'q yaghe ts'in dali hotxie net'í Egheze yéolé Zaa k'e June 28, 2021.

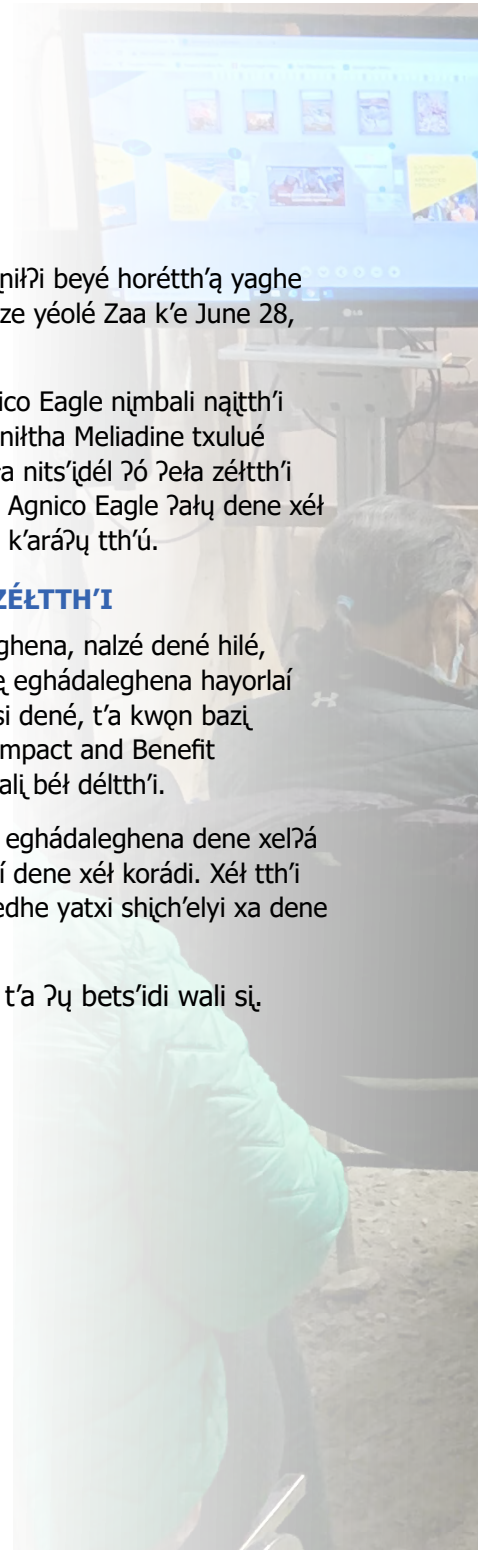
Sine t'aghe yalı 2021 Agnico Eagle niqbali naitth'í sɔlaghe ch'adhel núdzaí ʔaniłtha Meliadine txulué ts'ídhile. Niqbali yaghe ʔełá nits'ídél ʔó ʔełá zéłtth'í niłá horelyu t'a húltxaí bél. Agnico Eagle ʔaıy dene xél daréłtth'í dadá nedhé yaze k'aráʔy tth'ú.

NİH ʔADANELT'U ʔEŁA ZÉŁTTH'I

Xél tth'í t'a dene eghádaleghena, nalzé dené hilé, tsádheh dené, t'a t'is kwé eghádaleghena hayorlaí k'e yaghe nadé, dene nałtsi dené, t'a kwon bazi eghádaleghena tth'í Inuit Impact and Benefit Agreement Communities dali bél déłtth'í.

Łagh neqé k'e t'a t'a nuxa eghádaleghena dene xelʔá dene ʔełá déłtth'í xa ts'etaí dene xél korádi. Xél tth'í ʔiłá kwé sá bazi ʔó tth'í txedhe yatxi shich'elyi xa dene ts'iráni.

T'a dene daıłtxi sí déłt'is t'a ʔy bets'idi wali sí.





DENE HÉŁ HODÍ T'ĀTU DIRI DADÁ SŁĪNE JIRÉDHI HUYAGHE

Eyune zaa taghe húłtaí, 2021 nuni hughutxon:

- ✓ 12 náke ch'adhel dānilt'e ʔełā dīʔiltth'i
- ✓ 4 nīmbali yé dīghi ts'in nátxi diltth'i sōlaghe ch'adhel núdzaí ʔānīłthá
- ✓ 5 sōlaghe nelt'e dene ʔełel dáłtxi tsátsāne bēnīłhūł eyi bét'a
- ✓ 1 łaghe dene xéł yuwé Rankin Inlet ts'ín

EGHEZE YÉOLÉ ZAA NQŦQ ŁAGHE HÚŁTAÍ, 2021 ʔEŁA DĪŁTTH'I NĪMBALI YÉ SŁLAGHE CH'ADHEL NÚDZAÍ ʔĀNĪŁTHÁ HORELYU T'A TULU NĪʔA SĪ DADÁ NEDHÉ TTH'I HUYAGHE SĪHOTXIÉ ʔÉDUWILNI DÉʔA DIRI COVID-19 BÉBAZĪ HONÉJER NAGHAÍDÉ ʔÁ.

T'a begħa yaṭxi

T'AT'U ʔORILTTH'A DITTH'AGH	T'AT'U BETS'IN KODÁRIDÍ
Dene koradí béneṇé niḥ t'a húlye siḥ niḥ horit'ízé k'e bétót'í hilé.	> Niḥ t'a húlye niḥ erit'ízé k'e bet'ahít'í hía. ʔaḥnedhe Kivalliq hots'í bet'oréʔa niḥ bazi nátxi dé edíne niḥ t'a húlye kodárela.
Nuṇi daritth'agh niḥ bét'a eghena hotxié bésuzédi tth'í bek'ésuzédli nuhelot'ine bah.	> Diri Meliadine Extension ʔelk'elya hotxié t'ātu bek'ézi ʔalya.
Yuwé Coral Harbour neṇé eyer tāt'u ditth'aghi hodi ʔ eyi t'a ʔasi hét'eli bazi ʔu tth'í txiéch'adi t'at'u niḥ t'ot'í bazi hotxié hilé ʔasni.	> ʔaḥ t'at'u ʔasi hét'eli belaiyé ʔalye t'a huk'e txiṇda het'eli diri yanás dézi Coats Island ts'ín.
ʔaḥnedhe bah hotxié laṭ'e hilé diri t'a dene honeltxeṇ bazi tth'í lá k'e bazi keráʔu ʔá.	> Ku tth'í Meliadine Extension la godhé niḥ xa yanádhe ʔaghe ch'adhel neṇé ʔaniḥtha dé.
ʔaldane nuṇi daritth'agh diri ʔue txatxué hots'í tth'í ʔaghe txatxué ts'ín naḥásze xarána xa lot'í hilé béba horégodhi neṇé ʔá. Nuṇi tth'í bégha theṇi daritth'agh Itirlak txatxué ʔue ghá nats'edé k'e xa suwa hoʔa.	> T'a núts'í ʔue nadaí hoí k'é eyi hotxié boghodi xa eyi ʔue t'at'u ʔelk'ezi txatxué jikerédaí xarána eyi nené k'é. Kú tth'í diri Meliadine Extension t'ātu hoí hotxié ʔa Itirlak txatxué béstxoé xa hilé.
Tth'í ditth'agh ʔa hotxelineṇé dene ʔaradú ʔéttheṇ bét siḥtxa ghoni xa diri yadaghe narékodhi bét'silduwé dé.	> ʔaḥ bek'ine honilʔi xa diri hotxelineṇé txiṇch'a hodi k'eyaghe t'at'u beniret'izi eyi t'a ʔéttheṇ bésdólé ch'a hotxie bóʔédi xa.
Nuṇi tth'í ditth'agh t'at'u diri ts'er yáts'í ʔaghe neṇe k'et'á tulué k'é jié kolʔi bésdólé ch'a.	> eyi ʔá t'at'u behcheṇe nált'a hútl'í ch'a tth'ú ts'er keráʔu xa beniret'is daḥya. Kú tth'í hotxié ʔaḥ bógħilni xa diri ts'er yát'í beniret'izi.



DIRI AGNICO EAGLE T'A EGHÁLAGHENA SIŁEYI TXUTILÉ K'OLŶİ BEYÉ TS'ER HDZAI EYI NET'İ XALŶİ.
AGNICO EAGLE EYI T'A ŶŶ TS'ER CHU NIŁTS'I BÉSERİDHEN EYI YERÓŁNI. DIRI KOLYA DÉ T'A HÚK'E
TTH'E GHEDEDHI BÉŶÓDI XÉŁ TTH'I TS'ER KERÁŶŶ XA.

Meliadine Extension húlyé: Edlághe tth'í ghá yatxi xá?

T'AT'U NIH BÉSORIDHĒN

Diri Meliadine Extension bet'a niłts'í héłts'í tsątsąne nilya ʔala bet'a k'ąk'ąni dék'ąn xa. Niłts'í héłts'í tsątsąne eyi łaghe ch'adhel xa sį tles t'a bet'a eghálagheda chu tth'í txich'a bésdólé ch'a eyi k'eráʔu xa. Bét'a niłts'í héłts'í tsątsąne ʔek'éraká hólé t'a dézą. Łá tth'í nilyé xa duwé sį. Bét'a niłts'í héłts'í tsątsąne eyi:

- nih bésúts'edi bésdólghą ch'a t'a húk'é tthé gheldedhi k'é nųnt'ái sį;
- txich'a bésdólé ch'a tles łą bet'ót'í ch'a eyi k'eráʔu xa;
- ʔétthęn t'a huk'é nádé si, eyi tth'í bóʔédi xa;
- ʔasi déʔąze jiréyi ch'a tles tth'í bóʔédi;
- ʔełts'its'édi xa t'a húk'é hotxelineęé eghálagheda xa diri tth'e ghéłdédhi bųnidher dé;
- thóze hót's'įn tsąmba hołé bazi hųnét'í honidhęn hotxelineęé naré.

Bét'a niłts'í héłts'í tsątsąne t'a húk'é nųntxi xa sį korilyą ʔot'ęsą yatthiz dazi hots'į niłts'í ch'azi honidhęn ʔá. Tthé hédeth ts'įn tth'ú t'a húk'é nih hųnét'į, dechęn kwe ʔo, txiéch'adi, nih hots'í ʔasi dąnishié eyi net'į xa są. Nądé ts'įn tthé gheldedh tth'í hotxié boʔédi dézą sį ʔasi sįłtxa ch'a.

Yátthé ts'įn tth'í náhi bet'a niłts'í héłts'í tsątsąne nilya t'a húk'é tthé gheldedh k'é huli sį.

Yaghe ts'įn Hope Bay Mine hotxelineęé Diavik Diamond Mine, NWT chu Raglan Mine sayizi ts'įn Quebec k'é yaghe tth'í bet'a niłts'í héłts'í tsątsąne bet'arót'į.

Bét'a net'į xa niłts'í héłts'í tsątsąne net'į dąnúts'į bet'a ʔiyezé ʔó txiéch'adi hóʔédi bésdólghą ch'a.

T'AT'U SUWA SĪ TSAMBA HÚLT'I ʔÁ

Diri Meliadine Extension tth'í yaghe tth'í xél ʔalyá, tsątsąne bet'a Tiriganiaq-Wolf húlyé bet'a nųyághe hųnét'į eyi hót's'įn tth'ú xa nuhéts'edi. Diri Meliadine Extension náhi yoh dathełtsį. Eyer dé yanádhé thá ʔó nedhé bet'óreʔá.

YANÁDHÉ DÉ TXU BÉSÚTS'EDI XÉŁ TTH'I T'A HÚK'E NIH BÉK'E EGHÁLAGHEDA SĪ BÉSDOLÉ CH'A

Xél tth'í yanádhe hóba Agnico Eagle korádi txu k'eráʔu bet'ót'í xa t'a húk'é tthé gheldedh eyeri tth'í tthé. Nųyaghe t'a húk'é hoyéréłghúzi.



Duhı Agnico Eagle txu jeré nıñıl tth'ı t'a húk'é béyé txu ʔandıl xa ts'etxaı sélyé. Tthé t'a bésdqlé t'a húk'e bek'qni k'é nıdzaı. Txu jeré k'qni k'é tthi t'a tthé bésdqlé k'é:

- txu t'a bét'ót'ı eyi k'eráʔı;
- t'a húké nıñ bét'ót'ı yaghe né ch'a;
- txanıze ts'ın tthé t'a bésdqlgha t'a húk'é ʔaldélı eyer nıdzaı;

- thóze hót's'ın tsamba hołé bazi hıñét'ı honıdhen hotxelineñé naré.

Agnico Eagle xa híts'edi nıyérılé xa yuwé Meadowbank Mine hoʔa sı eyi k'aldane yegha naidé nılé ʔá. T'a begháre eghálagheda t'a ʔı ʔasi bésorıdhen ts'etaı honéni xa t'a húk'é ʔasi nılyé xı nıyághe dqlı eyi hotxié netı ʔı nıñ hésdólgha c'.

BÉT'A NİŁTS'I HÉŁTS'I TSATSANE T'A HÚK'E NİLYA



Meliadine Extension húlyé: Edlághe ʔédiṛeṇt'á hilé ʔá?

TXU HOTXIÉ BÓʔÉDI

Agnico Eagle k'odareṭya t'a ʔu txu hotxelineṇé dene xa bet'óreʔá si Rankin Inlet ts'in tth'i k'ot'e. Nuni bék'odareṭya txu eyi Meliadine txatxué ts'in hotxelineṇé hots'i dene béba bet'óreʔá si.

T'at'u bésiniyanitxi si txu neti tth'i hotxié bóʔédi eyi bek'é kút'a. Nukaghe hots'i txu chu nuyaghe hots'i txu ʔelch'azi bet'ót'i.

Agnico Eagle ʔaḷu txu danelʔi hotxié txu net'i ʔasi t'a. Txu t'a ʔé si net'i d'q'q' bit'azi tth'i t'a h'unt'e si tth'i net'i tthé hédédhi k'e bet'a txu t'a ʔé si tth'i lue net'i. Meliadine txatxué ʔaḷu txu nez' ts'ed' xa ʔas'ot'e hilé eyi baḡheḷt'ehilé si.

Eyi ʔa t'a txu nuyaghe théka Meliadine txatxué hots'i bet'ót'i t'a Itivia Harbour ts'in héliṇ. Txu t'a' u beḡa eḡhálagheda eyi net'i kúḷdu niḡ ts'in beninárédi xa.

Agnico Eagle hotxié txu hoḷni t'a beḡháre txu d'net'i ʔasi xaráḷya nuyaghe ts'in tth'i txu h'unt'et'i.

ʔÉTTHeṇ NET'I TTH'I HOTXIÉ BÓʔÉDI T'A HÚK'É NÁDÉ SI

Agnico Eagle yéniréni t'a ʔu ʔétth'eṇ dene Rankin Inlet hots'i tth'ú Nunavut hots'i dene t'at'u yet'ódaréʔá. Yatxi ʔédénit'ai xa hilé t'at'u ʔétth'eṇ bóʔédi si eyi net'i hoʔa. ʔaḷu niḡ t'a ʔunt'e bazi txié'adi bazi dali eyi bóʔédi xa.

Nuni kodanidheṇ horelyu neṇé ts'in ʔétth'eṇ bóréʔa si bóʔédi xa. Yuwi TAG xél t'a niḡ bazi ʔasi nunáre bet'a eḡheṇa si eyi hotxié net'i xa.

NÁHÍ T'A ʔASI ʔÉDQReṇT'A HILÉ

T'a béḡa dáyahiltxi horelyu néḡa Meliadine Extension erit'i eyi k'áḷdane xa sni niḷa yan' 2014 FEIS béḡa theṇ náke erit'i chu. Meliadine Extension dóni t'a ʔu yatxi híltsi eyi bek'é xa:

- nuyaghe eḡhálagheda;
- t'aneḷt'e txu bet'ót'i;
- txu t'at'u beséridheṇ;
- kwon tles t'a eḡhálaghena, ʔasi bésoridheṇ, xél kwé t'a húk'e ʔasi t'a bél eḡhálaghena thela;
- tles t'a ʔu bet'ót'i;
- t'a ʔq ʔasi ʔaldéli tth'ú t'a ʔasi bek'érelk'a;
- Meliadine tulu chu t'a húk'e tulu h'uli;
- ʔasi t'a ʔu nilyé.





Meliadine Extension t'a ʔu dene xa bét'oréʔá

T'a ʔu bʔnɨdheri diri Meliadine Extension tsamba hólé bazi ʔáts'edi t'a huk'e hotxelineɨni neɨné k'e yaghe naɨ bałai tth'i t'at'u tsamba dałtsi wali si eyi bét eghálagheda.

T'a ʔu datxi ʔałnedhé ʔarádú dene godhé gha ɨanedé ʔaxa lá k'enelté hilé dé yuwé Kivalliqu ts'in eyer tth'i dene godhé ła. Meliadine Extension ɨonɨna sɨlaghe lá godhé huli xa sa belaiyé t'a lá dene ghałya ni si ʔału dene tth'i honeltxɨn. Meliadine Extension bazi lá huli xa yanádhe ła ghe ch'adhel neɨné 2043 hót's'in. Eyer dé ber nilye boréni xa, t'a ʔu sa dali k'enáts'edé dene tth'i honeltxɨn ʔu txɨnch'a bazi.

Meliadine Extension bel lá huli xa naɨ t'a theɨe nakoróldé dene bét. Agnico Eagle dene xél

eghádalagheɨa xa yuwé t'a bet'a niłts'i héłts'i tsatsane hołé t'a yaghe eghádalana.

Meliadine Extension dene ts'iráni xa dene neɨné k'é yághe, dene tth'i hodaneltxɨn ʔu tth'i sekwi honeltxɨni kwé nádé tth'i bét's'edi xa. Hotxelineɨné tth'i yet'odaréłʔá Nunavut k'e yaghe ts'in t'a ʔu eritł'is hoł eyi bek'é. Niɨa xayoriłaze tth'i yatthé nné ʔó tth'i k'odhinédhé hołqzi niɨ náni ʔaɨłıya diri Meliadine Extension bét'a.

DENE XÉŁ EGHÁLAGHEDA SI AGNICO EAGLE DABINIÉ SI ʔÉTS'ÉRÁNI. EGHEZE ZAA K'E YANI 2021, AGNICO EAGLE DÉCHEɨN KWÉ DENE GHAłʔA YUWE KANGIQLINIɨ NARÁŁZÉ DENE TS'IN T'A DENE TSÁDHETH K'ENARÁDÉ CHU, EYI DÉCHEɨN KWÉ BET'OREʔÁ XA SA ʔAXA XAYE HOJERÉ DÉ DENE YET'ODÁREŁʔÁ XA.





AGNICO EAGLE NQÑQNA SQŁQNA LIMİŁ DENE GHAIŁA T'A DENE KWQÑ NELTTHIDHI BAZİ EGHÁDALAGHENA YUWÉ RANKIN INLET TS'İŃ. T'A DENE KWQÑ NELTTHIDHI BAZİ EGHÁDALAGHENA TTH'I HODANELTXEQŃ LÁ K'É TS'ETXAÍ XALŃİ EYER DÉ ŃİGHA HÚNÉ XA DENE NQÑÉ K'E YAGHE.



AGNICO EAGLE K'ODÁRELYA ŃAŁNEDHÉ ŃASI HORÓŁNI BÉŃQÑÉ K'É YÁGHE. DIRI DENE ZÍ ERITŁIZÉ BORÉT'İ T'ANELT'É DENE ŃELA DÉLTTH'I ÓÓ ŃAŁNEDHÉ BEYATXIÉ HÚLTXA BALAÍ BÉBAZİ.

ʔasi bek'é yidi dé hótxié net'í tthi bóʔédi

Agnico Eagle ʔáʔú t'át'u ʔasi bégha erét'izi dāneʔí eyi bet'azi ʔeʔnizédi Meliadine tth'e heldédhi bazi.

Nih bazi bégha erét'is t'át'u nih bélú ʔú nih héjath ʔú tth'i txu nih dághe t'a ʔé si eyi horelyu ʔasi hótxié net'í. Xél tth'i t'a bét'a dene chu txiéch'adi gheṇa si, txié yághe hots'i txa ká lue ʔó eyi tth'i begha erét'is ʔú erit'is k'e thela. Nqdé ts'ín t'a ʔú nih bóréʔa si t'a tthé erit'is dāli eyi begha erét'is.

Eyi erit'is t'a hólí si bét'azi dona ʔanelt'e ʔasi dānilʔí t'a bégha erét'izi nih t'ahunt'e bazi. Nih bazi átxaí ʔasi t'a siłtxa hūli si eyi tth'i hótxié net'í.

Eyi erit'is t'a gha baghe yatxi si Meliadine Extension nih dāneʔí ʔaxa yanádhe nih bét'a siłtxá dé.

Agnico Eagle ediṇe erit'is bék'e eghádaleghena t'a ʔú bésiniyaṭxi si.



Nadé ts'ín

Agnico Eagle t'a erit'is dāneł'í ǵó bék'é hót'í Meliadine Extension niłts'í ǵó tth'í ǵasi daritł'éth dāłi ǵú txiñch'a bésdǵlé ch'a beñerentł'is tth'í ǵétthēñ ǵú tth'í txu nezu t'a bék'é eghádalagheda hotxie bóǵédi xa dene tth'í t'a txu bazi eghádalaghena hótxié xa beñerentł'is. T'a tł'is horishǵ dené tth'í t'a dene xayǵrila naradé hadí t'a eritł'is ghǵ nats'ídé niñ bazi.

Horelyǵ t'a Meliadine Extension edīñe bétł'azi FEIS tł'is hǵli ǵañi 2014 eyi hǵłedhé k'éтч'a hilé t'at'u sni ni bék'e eghálagheda ǵǵłú ǵéłk'ézi. Dene honeltxēñ ǵó tth'í lá k'é dene ǵéla eghálagheda tth'í t'a niñ nání tth'í niñ bésdǵlé ch'azi hǵłedhé niđha hót's'ín niñ bésdǵlé xaǵile honiđhēñ. Txiéch'adi ǵétthēñ ǵǵ tth'í ǵiyezáze bésdǵłghǵ xa hilé.

Meliadine Extension bėbazi ǵasi k'úshya nǵdhēñ dé diri ts'in núł'í tth'í bėbazi t'a hoǵǵ t'a nudhēñ korúni nudhēñ dé ǵǵ núł'í meliadinevmr.agnicoeagle.com/listening-to-communities.





AGNICO EAGLE