



B2Gold-ፊር ወደብ ስራ ስርዓት ፈጠራዊ ልማትና ልማት ዕቅድ

TSX **BTO**
NYSE AMERICAN **BTG**
NSX **B2G**

ወደብ ስርዓት ስርዓት ስርዓት ስርዓት
ፈጠራዊ 2024

ገጽ

ፍጥነት

ፍጥነት

ፍጥነት

ፍጥነት

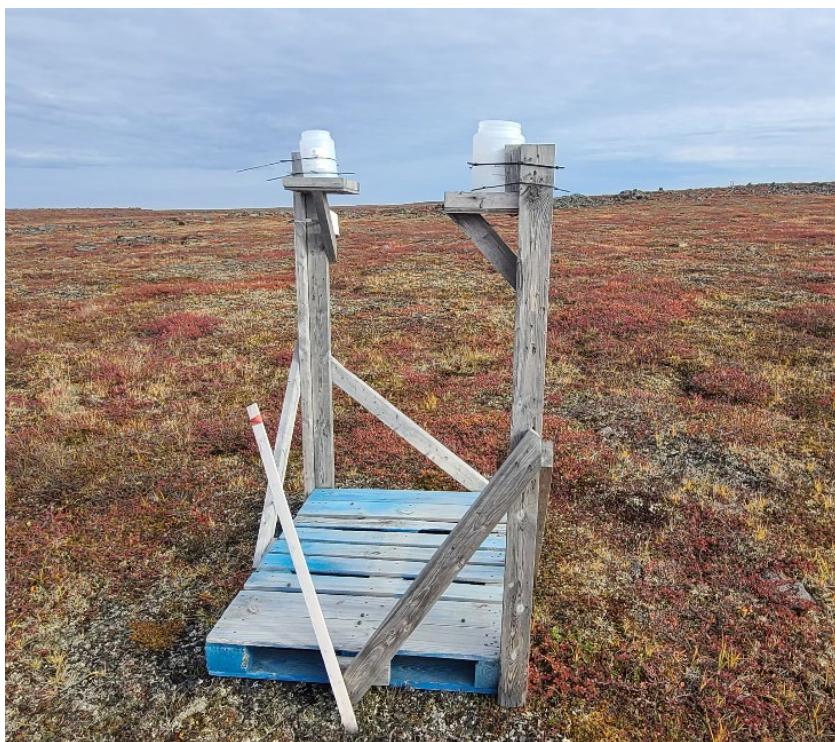
[illegible][illegible][illegible][illegible]



▷σ^{9b}σ^{9b}σ^{9b}σ^{9b}σ^{9b}

ᐃᓂᓃᓂᓃᓂᓃᓂᓃᓂ ᐱᓕᓕᓂᓂᓂᓂᓂᓂ ᐃᓕᓕᓂᓂᓂᓂᓂᓂ ᓄᓕᓕᓂᓂᓂᓂᓂᓂ

- ◆ ᓕᓕᓕ ᓃᓂᓂᓂᓂᓂᓂ
- ◆ ᓂᐱᓃᓂᓂᓂᓂ ᐃᓕᓕᓂᓂᓂᓂᓂᓂ
- ◆ ᓕᓕ ᐃᓕᓂᓂ ᓕᓕᓕᓂᓂᓂᓂᓂᓂ (ᓃᓂᐃᓂᓂᓂᓂᓂᓂᓂᓂ)



NOISE

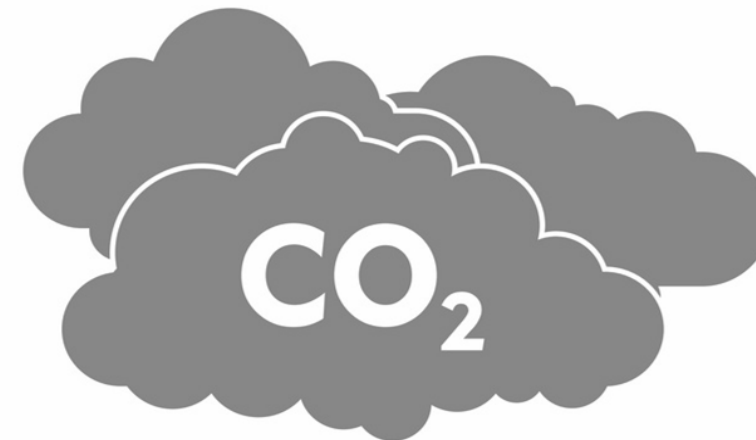
Sabina conducted noise modeling to determine how loud the wind towers will be at various distances. Noise is measured in decibels (db) which is a logarithmic scale. That means the noise you hear doubles with every 7 db.



7 ሥር ለሥራ ማቆራረጥ



- ለጋራ ምርት ለሥራ ማቆራረጥ B2Gold ምርት ለማቆራረጥ ለሥራ ማቆራረጥ ለሥራ ማቆራረጥ
- ለጋራ ምርት ለሥራ ማቆራረጥ ለሥራ ማቆራረጥ ለሥራ ማቆራረጥ ለሥራ ማቆራረጥ
- ለሥራ ማቆራረጥ ለሥራ ማቆራረጥ ለሥራ ማቆራረጥ ለሥራ ማቆራረጥ



ምርት ለማቆራረጥ ለሥራ ማቆራረጥ 30,000 ምርት ለማቆራረጥ ለሥራ ማቆራረጥ

ምርት ለማቆራረጥ ለሥራ ማቆራረጥ 10 MW

ΛΓΛΛΛΛ ΔΔΔΔΔΔΔΔΔΔ (ΔΔΔΔΔΔΔΔΔΔ)

ለፍቅር ድጋፍ



- ◆ 3 ለፍቅር ድጋፍ ድጋፍ ለሚሰጡት ሰራተኛው ሰራተኛው ሰራተኛው
- ◆ 1 ለፍቅር ድጋፍ ድጋፍ ለሚሰጡት ሰራተኛው ሰራተኛው ሰራተኛው
- ◆ ለፍቅር ድጋፍ ድጋፍ ለሚሰጡት ሰራተኛው ሰራተኛው ሰራተኛው
 - > ለፍቅር ድጋፍ ድጋፍ ለሚሰጡት ሰራተኛው ሰራተኛው ሰራተኛው
 - > ለፍቅር ድጋፍ ድጋፍ ለሚሰጡት ሰራተኛው ሰራተኛው ሰራተኛው
 - > ለፍቅር ድጋፍ ድጋፍ ለሚሰጡት ሰራተኛው ሰራተኛው ሰራተኛው
- ◆ ለፍቅር ድጋፍ ድጋፍ ለሚሰጡት ሰራተኛው ሰራተኛው ሰራተኛው
 - > ለፍቅር ድጋፍ ድጋፍ ለሚሰጡት ሰራተኛው ሰራተኛው ሰራተኛው
 - > ለፍቅር ድጋፍ ድጋፍ ለሚሰጡት ሰራተኛው ሰራተኛው ሰራተኛው
 - > ለፍቅር ድጋፍ ድጋፍ ለሚሰጡት ሰራተኛው ሰራተኛው ሰራተኛው

- 10

მმართველობა

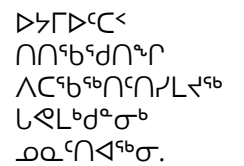
ወደ ሥራ ለሚመለሱ ሰራተኞች ማስታወሻ ደብዳቤ

- ◆ ጋራ
- ◆ ምክር ቤት
- ◆ ልማት
- ◆ ገንዘብ (የቴክኖሎጂ ልማት ልማት)
- ◆ ሰራተኛው ሰራተኛው
- ◆ ስራ
- ◆ ለሥራ ልማት ወይም ለሥራ ልማት ማስታወሻ
- ◆ ወይም ለሥራ ልማት ልማት ማስታወሻ (ወይም ለሥራ ልማት ልማት ማስታወሻ)



-





14

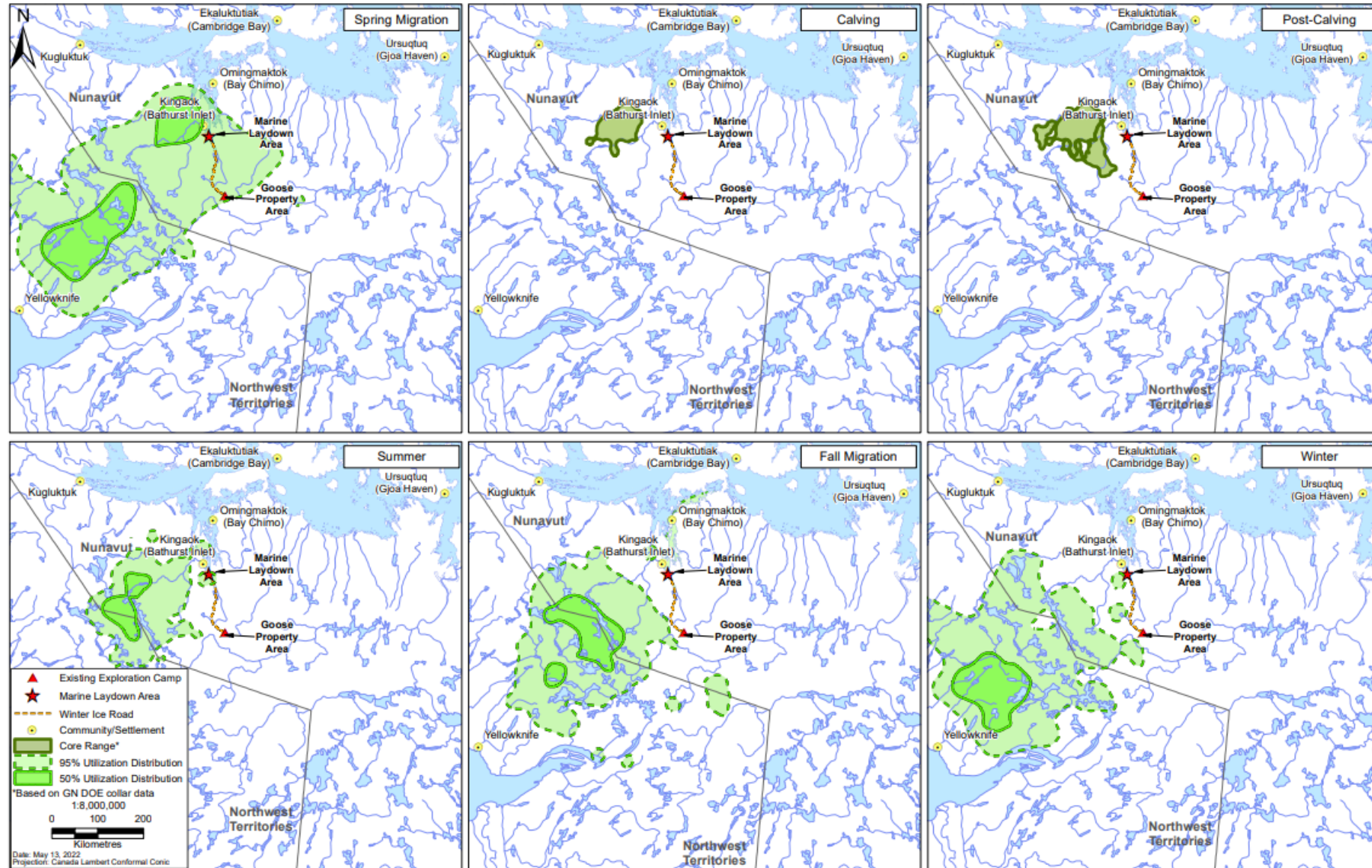
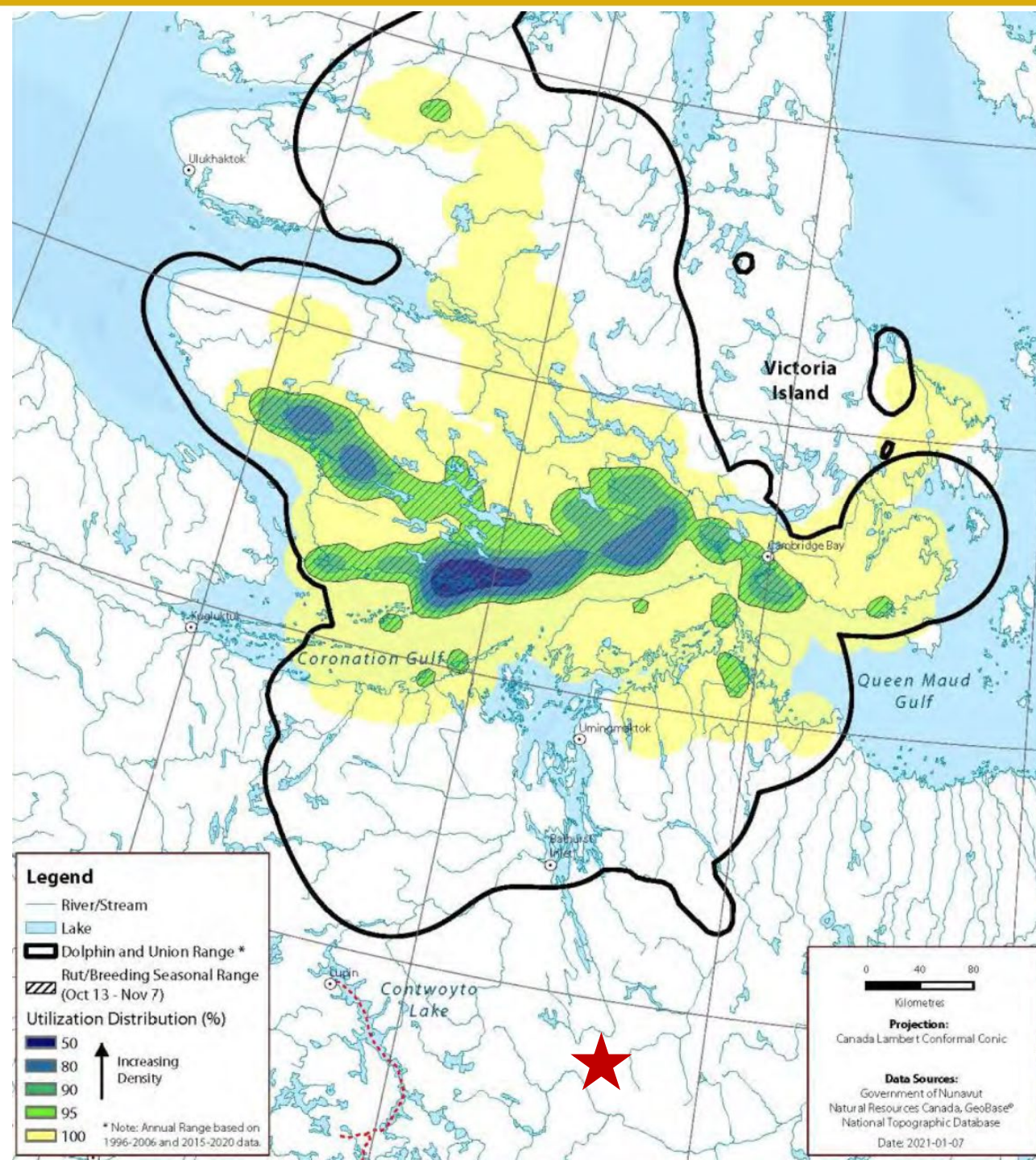


Figure 2.3-3: Utilization Distributions of Bathurst Caribou by Season, from Satellite Collar Data 2012-2021

ጥቅም ስራ
በጥቅም ስራ
ለጥቅም ስራ
ሥራ ስራ
ሥራ ስራ

ኃይል ለላላ
የሚሰጥ
ጋራ ጋራ ጋራ ጋራ ጋራ



ወደፊት ሆኖ 2021. ቡድኑ ለጥቅም
ጥናታዊና ሌሎች ስራዎች ለሚገቡ
ጋራዊነት (*Rangifer tarandus*
groenlandicus x pearyi) ጋራዊነት
የሚገኝበት ወይም ለሌሎች
2020. ሆኖ ወደፊት ለሚገኝ
የሚገኝበት - ሲሆን: 01-2021

[illegible]

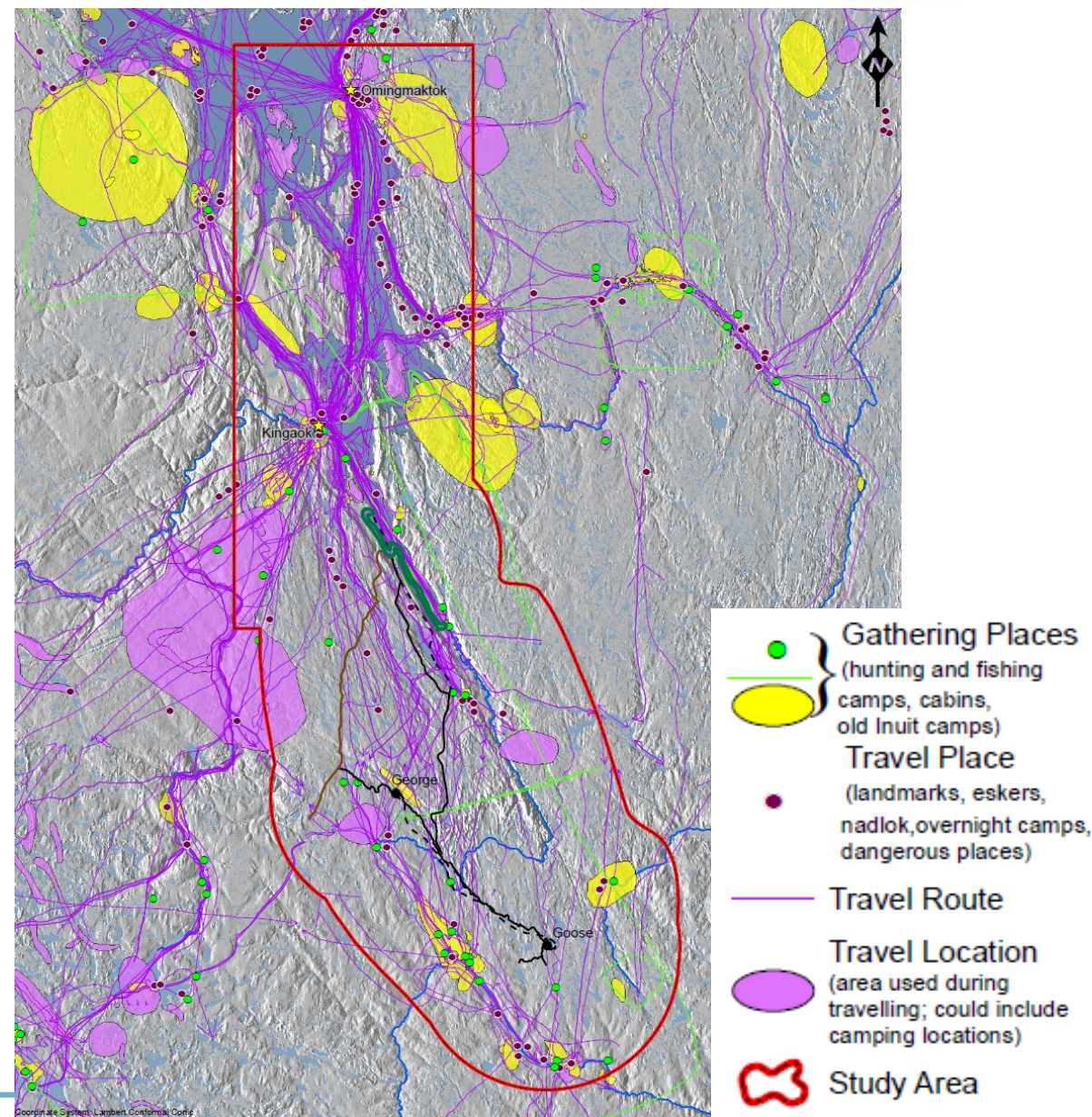


-
- A black and white photograph showing a person sitting in a snowy, mountainous landscape. The person is wearing a dark jacket and is surrounded by snow-covered rocks and a large, light-colored tent or shelter on the left. In the background, there are more snow-covered hills and a small structure.

18

ልዑል ጥንቃቄና ጥንቃቄ ለጥንቃቄና ጥንቃቄ

- ጥንቃቄ ጥንቃቄ
 ለጥንቃቄና ጥንቃቄ ጥንቃቄና
 ለጥንቃቄና ጥንቃቄ ጥንቃቄና
 ለጥንቃቄና ጥንቃቄ ጥንቃቄና
 ለጥንቃቄና ጥንቃቄ ጥንቃቄና
- ጥንቃቄ ጥንቃቄ ጥንቃቄ
 ለጥንቃቄና ጥንቃቄ ጥንቃቄና
 ለጥንቃቄና ጥንቃቄ ጥንቃቄና
 ለጥንቃቄና ጥንቃቄ ጥንቃቄና





-





Map Legend:

- Winter Ice Road (dashed line)
- Approved Infrastructure (solid line)
- Approved Project Potential Development Area (PDA) (red outline)
- Federal Watershed Delineation
 - Bathurst Inlet - Burnside River (yellow)
 - Upper Back River (purple)
 - Queen Maud Gulf - Ellice River (green)

Map Details:

- Scale: 1:450,000
- Scale bar: 0, 7.5, 15 Kilometres
- Date: May 31, 2020
- Projection: NAD 1983 UTM Zone 12N

Inset Map Labels:

- Kingaps (Bathurst Inlet)
- Marine Laydown Area
- Goose Property Area
- Rupluktuk
- Ekaklutuk (Cambridge Bay)
- Omingmakot (Bay of Plenty)
- Yelpowkile

[illegible]

-



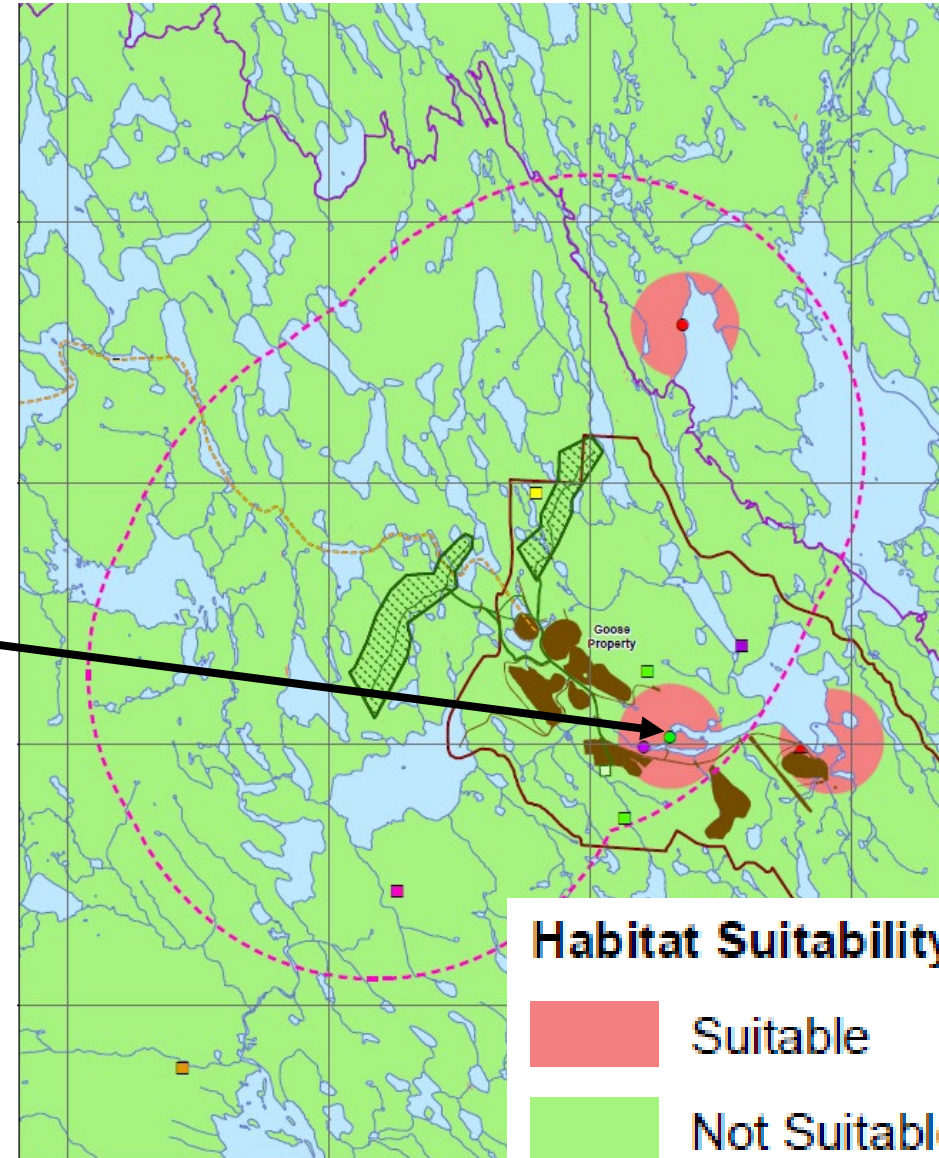
[illegible]

ማዕከላዊ ምርመራ ወደ ምርመራ ምርመራ ምርመራ

ስነ ምርመራ ምርመራ ምርመራ ምርመራ

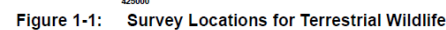


ስነ ምርመራ ምርመራ ምርመራ ምርመራ





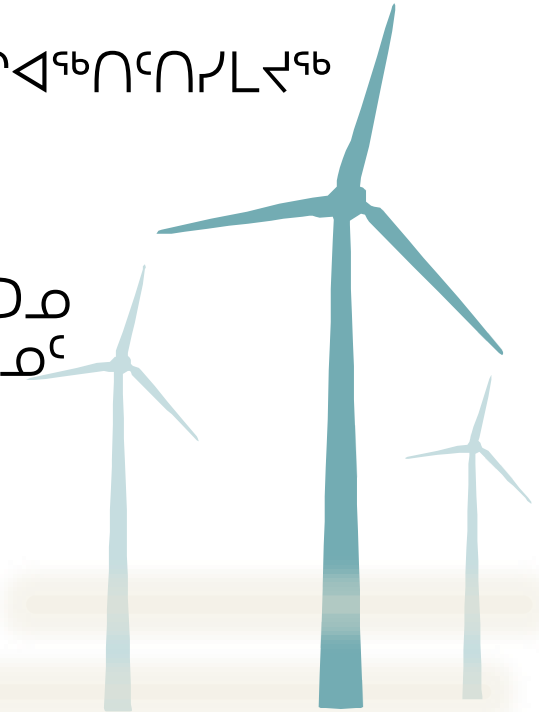
-
- Three stylized teal birds in flight, arranged in a triangular pattern. The birds are simple silhouettes with long, pointed wings and tails, suggesting a swift or swallow-like species. They are positioned in the upper right quadrant of the page.



በየፍጥነቱ በኢትዮጵያ ስኬታማ የኃይል ምንጮች ማጠናከሪያ



- ◆ የኃይል ምንጭ ልማት ስራዎች ለፍጥነት ማረጋገጫ በኢትዮጵያ ጋራ የሚከተሉት ስራዎች ሊከናወኑ ይገባል፡
 - > ለመጠቀም የሚገቡ የኃይል ምንጮች ልማት ስራዎች ለፍጥነት ማረጋገጫ በኢትዮጵያ ጋራ የሚከተሉት ስራዎች ሊከናወኑ ይገባል፡
 - > ለመጠቀም የሚገቡ የኃይል ምንጮች ልማት ስራዎች ለፍጥነት ማረጋገጫ በኢትዮጵያ ጋራ የሚከተሉት ስራዎች ሊከናወኑ ይገባል፡
- ◆ B2Gold-d የሚጠቀም የኃይል ምንጭ ልማት ስራዎች ለፍጥነት ማረጋገጫ በኢትዮጵያ ጋራ የሚከተሉት ስራዎች ሊከናወኑ ይገባል፡
 - > ለመጠቀም የሚገቡ የኃይል ምንጮች ልማት ስራዎች ለፍጥነት ማረጋገጫ በኢትዮጵያ ጋራ የሚከተሉት ስራዎች ሊከናወኑ ይገባል፡
- ◆ የኃይል ምንጭ ልማት ስራዎች ለፍጥነት ማረጋገጫ በኢትዮጵያ ጋራ የሚከተሉት ስራዎች ሊከናወኑ ይገባል፡
 - > ለመጠቀም የሚገቡ የኃይል ምንጮች ልማት ስራዎች ለፍጥነት ማረጋገጫ በኢትዮጵያ ጋራ የሚከተሉት ስራዎች ሊከናወኑ ይገባል፡



- 28

ΛΓΑΛΛΑΓΑ ΔΕΥΤΕΡΙΑ (ΔΕΥΤΕΡΙΑ)

ለርሲኦች ልማት ምርመራ

- ◆ 11 ለርሲኦች ልማት ምርመራ ማረጋገጫ ማረጋገጫ ማረጋገጫ ማረጋገጫ ማረጋገጫ
- ◆ 12 በግልጽ ማረጋገጫ በግልጽ ማረጋገጫ ማረጋገጫ ማረጋገጫ
- ◆ 2 ለርሲኦች ልማት ምርመራ ማረጋገጫ ማረጋገጫ ማረጋገጫ
- ◆ 3 ለርሲኦች ልማት ምርመራ ማረጋገጫ ማረጋገጫ ማረጋገጫ ማረጋገጫ ማረጋገጫ
- ◆ የግልጽ ማረጋገጫ ማረጋገጫ ማረጋገጫ ማረጋገጫ ማረጋገጫ ማረጋገጫ
 - > የግልጽ ማረጋገጫ ማረጋገጫ ማረጋገጫ ማረጋገጫ ማረጋገጫ
 - > የግልጽ ማረጋገጫ ማረጋገጫ ማረጋገጫ ማረጋገጫ ማረጋገጫ
 - > የግልጽ ማረጋገጫ ማረጋገጫ ማረጋገጫ ማረጋገጫ ማረጋገጫ
- ◆ ማረጋገጫ ማረጋገጫ ማረጋገጫ ማረጋገጫ ማረጋገጫ
 - > የግልጽ ማረጋገጫ ማረጋገጫ ማረጋገጫ ማረጋገጫ ማረጋገጫ
 - > የግልጽ ማረጋገጫ ማረጋገጫ ማረጋገጫ ማረጋገጫ ማረጋገጫ
 - > የግልጽ ማረጋገጫ ማረጋገጫ ማረጋገጫ ማረጋገጫ ማረጋገጫ

- 31

- 32



B2GOLD

ጋዕገብጽጽ ጋዕገብጽ

B2Gold ወገንጽጽ
Suite 3400
666 Burrard Street
Vancouver, BC
Canada, V6C 2X8

ገጽገጽ: +1 604 681 8371
ገጽገጽ: +1 604 681 6209

ገጽገጽጽ ገጽገጽጽ:
investor@b2gold.com
ገጽገጽጽ: www.b2gold.com

ገጽገጽ

Lጽ