



Demande de la CNER faisant l'objet d'un examen préalable #125847

Access Trail to campsite

Type de demande : New

Type de projet: Chemin d'accès

Date de la demande : 8/10/2023 9:51:31 AM

Period of operation: from 2023-03-09 to 2023-10-29

Promoteur du projet: Linda
Pulaarvik Kublu Friendship Centre
Po Box 429
Rankin Inlet Nunavut X0C-0G0
Canada
Téléphone :: 867-645-2600, Télécopieur ::

DÉTAILS

Description non technique de la proposition de projet

Anglais: Access Trail to Pulaarvik Kablu Friendship Centre (PKFC) Campsite. Who: Local contractor What: Staff from PKFC, a local hunter, local contractor and surveyor will be going onsite to stake out an access trail from AEM All-weather Access Road to Addictions treatment program campsite. See map for location. Once a trail is chosen and stakes put in place. Local Contractor will haul gravel to site using dump trucks. The access trail will be wide enough for an emergency vehicle such as an ambulance and/or a pick-up truck. The company is experienced with building access trails surrounding Rankin Inlet for the Municipality of Rankin Inlet. Methods of transportation to site will be by ATV and UTV. Equipment to be used are dump trucks, loader, dozer, grader and compactor. Why: The access trail to the Addictions treatment program campsite is needed for emergency purposes. We will have 10-20 people on site for 3 months of the year. 8 of the individuals will be receiving addictions treatment for drugs, alcohol and gambling. This access trail will allow emergency personals such as an ambulance to drive up to camp to attend to any emergencies. It will allow easier access to the campsite for PKFC staff to attend to any urgent matters after hours. This access trail will also allow for easier access to the campsite from Rankin Inlet. As Camp employees will be driven to the campsite throughout the day. This will prevent further ware and tear to the current ATV trails. There is an area on the trail where after raining it becomes all mud. This area is approximately several meters long. Last year our equipment got stuck there in the mud it took an hour to get the UTV out of the mud. I wouldn't want that to happen again. Over all this access trail will make it easier to PKFC employees, participants and emergency crew to have access to the campsite. Where: Rankin Inlet, Nunavut 'Up the road' off Km 9 on AEM All-Weather Access Road to PKFC Addictions treatment Program campsite that is 2.5 km from the road. This area is not protected. When: To start as soon as we get approval by NIRB. Would like to start early August 2023. It will take 4-6 weeks.

Français: N/A

[illegible]

Inuinnaqtun: N/A

Personnel

Personnel on site: 20

Days on site: 100

Total Person days: 2000

Operations Phase: from 2023-03-09 to 2023-10-29

Activités

Emplacement	Type d'activité	Statut des terres	Historique du site	Site à valeur archéologique ou paléontologique	Proximité des collectivités les plus proches et de toute zone protégée
From the Meliadine Road. This is not a exact drawing of the access trail.	Access Road	Inuit Owned Surface Lands	I don't know	No archeological sites noted to the area	approximately 13 km access trail or road from Rankin Inlet. Or a 7 km distance by snowmobile
From the Meliadine Road. This is not a exact drawing of the access trail.	Access Road	Inuit Owned Sub-Surface Lands	None that we know of.	There is no archeological site noted in the area	approximately 13 km access trail or road from Rankin Inlet. Or a 7 km distance by snowmobile

Engagement de la collectivité et avantages pour la région

Collectivité	Nom	Organisme	Date de la prise de contact
Rankin Inlet	Linda	Pulaarvik Kublu Friendship Centre	2024-03-13

Autorisations

Indiquez les zones dans lesquelles le projet est situé:

Kivalliq

Autorisations

Organisme de régulation	Description des autorisations	État actuel	Date de l'émission/de la demande	Date d'échéance
Kivalliq Inuit Association	Instructed the process of an access trail approval. Support of an access trail because we are a non-profit Inuit organization provide services to the Kivalliq region.	Active	2022-09-22	
Kivalliq Inuit Association	Instructed the process of an access trail approval. Support of an access trail because we are a non-profit Inuit organization provide services to the Kivalliq region.	Active	2024-03-13	2026-10-27

Project transportation types

Transportation Type	Utilisation proposée	Length of Use
Land		

Project accomodation types

Autre,

Utilisation de matériel

Équipement à utiliser (y compris les perceuses, les pompes, les aéronefs, les véhicules, etc.)

Type d'équipement	Quantité	Taille – Dimensions	Utilisation proposée
International Tandem Dump truck	2	16' 8'6 22'	Deliver Gravel
CAT Compactor/ Roller	1	W 2.29' L 5.51 H 3.07	To Smooth Road gravel
CAT 320 Excavator	1	W3.17 L9.53 H3.07	To Build access trail to campsite
CAT 950 Loader	1	W 7.9' L 20.25' H10.9'	To build access road to campsite
Grader CAT 140	1	L28.58' W 8.17'	To Build Access Road to Campsite
CAT D6 Dozer	1	L 5.435m W 2.54m H 3.172m	To Build access road to Campsite
Ford Pick up F150	2	Not sure	Drive employees to site

Décrivez l'utilisation du carburant et des marchandises dangereuses

Décrivez l'utilisation de carburant :	Type de carburant	Nombre de conteneurs	Capacité du conteneur	Quantité totale	Unités	Utilisation proposée
Diesel	fuel	0	0	0	Liters	for machinery
No hazardous material or chemicals will be used	hazardous	0	0	0	Kg	Nothing

Consommation d'eau

Quantité quotidienne (m3)	Méthodes de récupération de l'eau proposées	Emplacement de récupération de l'eau proposé
0		

Déchets

Gestion des déchets

Activités du projet	Type des déchets	Quantité prévue	Méthode d'élimination	Procédures de traitement supplémentaires
Access Road	Other, None	0	No waste used	There was no waste used

Répercussions environnementales :

It is an access trail to a campsite. The trail will be 3 km. This will impact the environment by being an gravel access trail. No land will be dug up, gravel will be brought to site and put onto the tundra to create an access trail. The gravel will only be applied to the trail and to no other location. The access trail will be half a meter depth and 6 meters wide. The trail will not be going over any bodies of water only over the tundra.

Additional Information

SECTION A1: Project Info

SECTION A2: Allweather Road

SECTION A3: Winter Road

SECTION B1: Project Info

SECTION B2: Exploration Activity

SECTION B3: Geosciences

SECTION B4: Drilling

SECTION B5: Stripping

SECTION B6: Underground Activity

SECTION B7: Waste Rock

SECTION B8: Stockpiles

SECTION B9: Mine Development

SECTION B10: Geology

SECTION B11: Mine

SECTION B12: Mill

SECTION C1: Pits

SECTION D1: Facility

SECTION D2: Facility Construction

SECTION D3: Facility Operation

SECTION D4: Vessel Use

SECTION E1: Offshore Survey

SECTION E2: Nearshore Survey

SECTION E3: Vessel Use

SECTION F1: Site Cleanup

SECTION G1: Well Authorization

SECTION G2: Onland Exploration

SECTION G3: Offshore Exploration

SECTION G4: Rig

SECTION H1: Vessel Use

SECTION H2: Disposal At Sea

SECTION I1: Municipal Development

Description de l'environnement existant : Environnement physique

Description de l'environnement existant : Environnement biologique

Description de l'environnement existant : Environnement socio-économique

Miscellaneous Project Information

Identification des répercussions et mesures d'atténuation proposées

Répercussions cumulatives

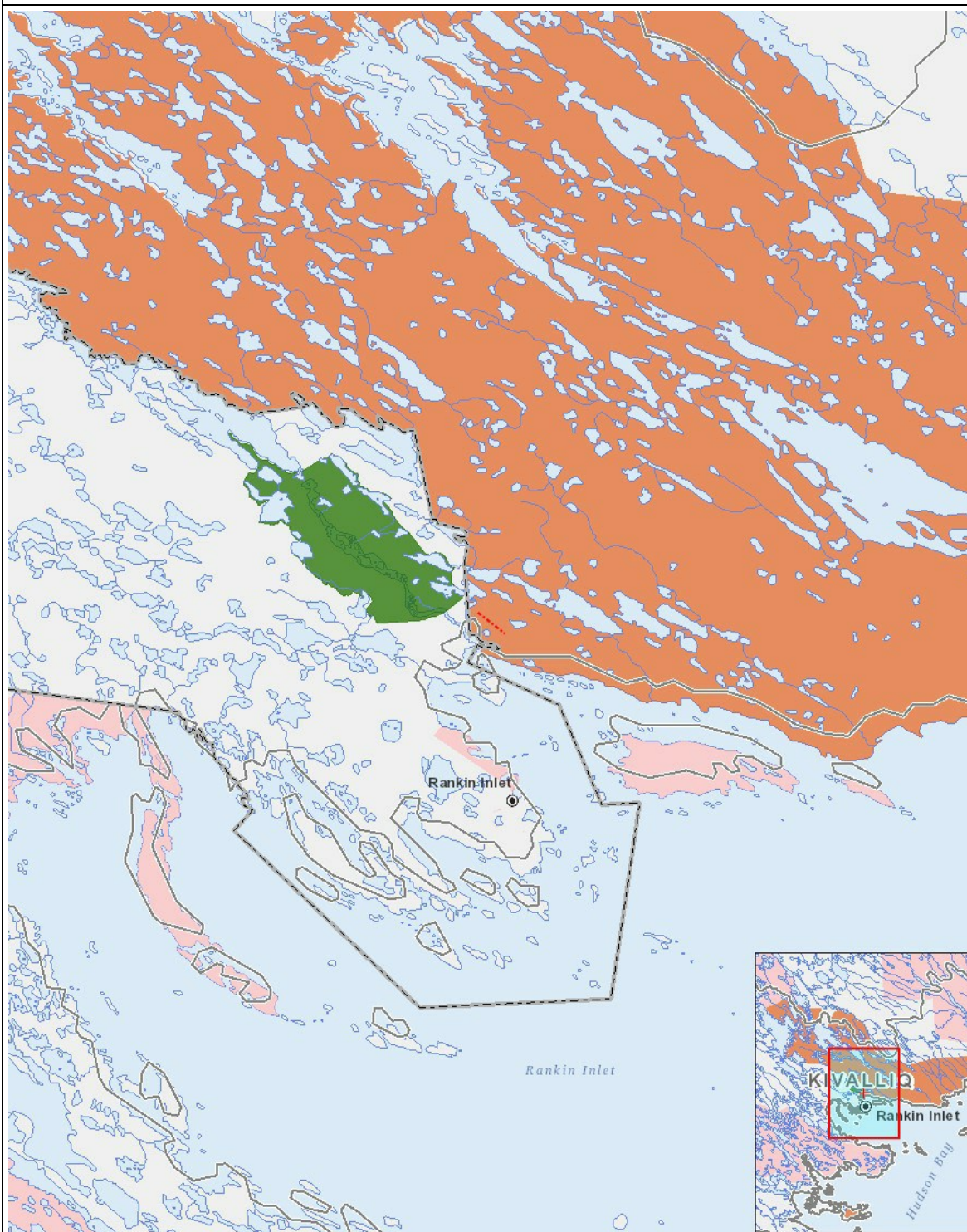
Impacts

Identification des répercussions environnementales

|--|--|--|--|--|--|--|--|--|--|--|--|--|--|--|--|--|--|--|--|--|--|--|--|--|--|--|--|--|--|--|--|--|--|--|--|--|--|--|--|--|--|--|--|--|--|--|--|--|--|--|--|--|--|--|--|--|--|--|--|--|--|--|--|--|--|--|--|--|--|--|--|--|--|--|--|--|--|--|--|--|--|--|--|--|--|--|--|--|--|--|--|--|--|--|--|--|--|--|--|--|--|--|--|--|--|--|--|--|--|--|--|--|--|--|--|--|--|--|--|--|--|--|--|--|--|--|--|--|--|--|--|--|--|--|--|--|--|--|--|--|--|--|--|--|--|--|--|--|--|--|--|--|--|--|--|--|--|--|--|--|--|--|--|--|--|--|--|--|--|--|--|--|--|--|--|--|--|--|--|--|--|--|--|--|--|--|--|--|--|--|--|--|--|--|--|--|--|--|--|--|--|--|--|--|--|--|--|--|--|--|--|--|--|--|--|--|--|--|--|--|--|--|--|--|--|--|--|--|--|--|--|--|--|--|--|--|--|--|--|--|--|--|--|--|--|--|--|--|--|--|--|--|--|--|--|--|--|--|--|--|--|--|--|--|--|--|--|--|--|--|--|--|--|--|--|--|--|--|--|--|--|--|--|--|--|--|--|--|--|--|--|--|--|--|--|--|--|--|--|--|--|--|--|--|--|--|--|--|--|--|--|--|--|--|--|--|--|--|--|--|--|--|--|--|--|--|--|--|--|--|--|--|--|--|--|--|--|--|--|--|--|--|--|--|--|--|--|--|--|--|--|--|--|--|--|--|--|--|--|--|--|--|--|--|--|--|--|--|--|--|--|--|--|--|--|--|--|--|--|--|--|--|--|--|--|--|--|--|--|--|--|--|--|--|--|--|--|--|--|--|--|--|--|--|--|--|--|--|--|--|--|--|--|--|--|--|--|--|--|--|--|--|--|--|--|--|--|--|--|--|--|--|--|--|--|--|--|--|--|--|--|--|--|--|--|--|--|--|--|--|--|--|--|--|--|--|--|--|--|--|--|--|--|--|--|--|--|--|--|--|--|--|--|--|--|--|--|--|--|--|--|--|--|--|--|--|--|--|--|--|--|--|--|--|--|--|--|--|--|--|--|--|--|--|--|--|--|--|--|--|--|--|--|--|--|--|--|--|--|--|--|--|--|--|--|--|--|--|--|--|--|--|--|--|--|--|--|--|--|--|--|--|--|--|--|--|--|--|--|--|--|--|--|--|--|--|--|--|--|--|--|--|--|--|--|--|--|--|--|--|--|--|--|--|--|--|--|--|--|--|--|--|--|--|--|--|--|--|--|--|--|--|--|--|--|--|--|--|--|--|--|--|--|--|--|--|--|--|--|--|--|--|--|--|--|--|--|--|--|--|--|--|--|--|--|--|--|--|--|--|--|--|--|--|--|--|--|--|--|--|--|--|--|--|--|--|--|--|--|--|--|--|--|--|--|--|--|--|--|--|--|--|--|--|--|--|--|--|--|--|--|--|--|--|--|--|--|--|--|--|--|--|--|--|--|--|--|--|--|--|--|--|--|--|--|--|--|--|--|--|--|--|--|--|--|--|--|--|--|--|--|--|--|--|--|--|--|--|--|--|--|--|--|--|--|--|--|--|--|--|--|--|--|--|--|--|--|--|--|--|--|--|--|--|--|--|--|--|--|--|--|--|--|--|--|--|--|--|--|--|--|--|--|--|--|--|--|--|--|--|--|--|--|--|--|--|--|--|--|--|--|--|--|--|--|--|--|--|--|--|--|--|--|--|--|--|--|--|--|--|--|--|--|--|--|--|--|--|--|--|--|--|--|--|--|--|--|--|--|--|--|--|--|--|--|--|--|--|--|--|--|--|--|--|--|--|--|--|--|--|--|--|--|--|--|--|--|--|--|--|--|--|--|--|--|--|--|--|--|--|--|--|--|--|--|--|--|--|--|--|--|--|--|--|--|--|--|--|--|--|--|--|--|--|--|--|--|--|--|--|--|--|--|--|--|--|--|--|--|--|--|--|--|--|--|--|--|--|--|--|--|--|--|--|--|--|--|--|--|--|--|--|--|--|--|--|--|--|--|--|--|--|--|--|--|--|--|--|--|--|--|--|--|--|--|--|--|--|--|--|--|--|--|--|--|--|--|--|--|--|--|--|--|--|--|--|--|--|--|--|--|--|--|--|--|--|--|--|--|--|--|--|--|--|--|--|--|--|--|--|--|--|--|--|--|--|--|--|--|--|--|--|--|--|--|--|--|--|--|--|--|--|--|--|--|--|--|--|--|--|--|--|--|--|--|--|--|--|--|--|--|--|--|--|--|--|--|--|--|--|--|--|--|--|--|--|--|--|--|--|--|--|--|--|--|--|--|--|--|--|--|--|--|--|--|--|--|--|--|--|--|--|--|--|--|--|--|--|--|--|--|--|--|--|--|--|--|--|--|--|--|--|--|--|--|--|--|--|--|--|--|--|--|--|--|--|--|--|--|--|--|--|--|--|--|--|--|--|--|--|--|--|--|--|--|--|--|--|--|--|--|--|--|--|--|--|--|--|--|--|--|--|--|--|--|--|--|--|--|--|--|--|--|--|--|--|--|--|--|--|--|--|--|--|--|--|--|--|--|--|--|--|--|--|--|--|--|--|--|--|--|--|--|--|--|--|--|--|--|--|--|--|--|--|--|--|--|--|--|--|--|--|--|--|--|--|--|--|--|--|--|--|--|--|--|--|--|--|--|--|--|--|--|--|--|--|--|--|--|--|--|--|--|--|--|--|--|--|--|--|--|--|--|--|--|--|--|--|--|--|--|--|--|--|--|--|--|--|--|--|--|--|--|--|--|--|--|--|--|--|--|--|--|--|--|--|--|--|--|--|--|--|--|--|--|--|--|--|--|--|--|--|--|--|--|--|--|--|--|--|--|--|--|--|--|--|--|--|--|--|--|--|--|--|--|--|--|--|--|--|--|--|--|--|--|--|--|--|--|--|--|--|--|--|--|--|--|--|--|--|--|--|--|--|--|--|--|--|--|--|--|--|--|--|--|--|--|--|--|--|--|--|--|--|

(P = Positive, N = Négative et non gérable, M = Négative et gérable, U = Inconnue)

Site du projet



Liste des géométries de projet

1 polyline From the Meliadine Road. This is not a exact drawing of the access trail.