





Inuinnaqtun: Tukiliutaa: Ukiuqtaqtumi nauhimajut napaaqtuliit unalu aqajat aallatqiit nauttiat Iqaluktuuttiaq iluani. Una havaakhaaq ihivriuhijut Ukiuqtaqtumi aallatqiit nauttiat unalu aqajat Iqaluktuuttiaq haniani hivuliqhuqtaujuq hapkunanga Canadian Museum of Nature unalu Laval Ilinniarvigjuangat, ikajuqtaublutik hapkunanga Polar Knowledge Canadamin. Qiniqhijugut nakuutqijamik kangiqhilugit huradjat uvvalu aqajat najugaqaqtut hinaani imarmi Qitirmiuni avatiinnit Iqalukuuttiaq. Aallatqiit nauttiat qanurittuuvlutik angijaaqtumik marlungajuq ittut mikijunnuit nauhimajut imarmiuttat imaq ataaniittut nauttiat niglaumanig Ukiuqtaqtumi imat. Tahapkuat nauttiat ikajuutauvlutik aallatqiit nauhimajut taimaa nautkaqpagaat najuqpaktait, niqit unalu uqquarmiuvikhat aallanut aqajait hapkuningalu huradjat mikijunnuit huraat uumajut imaup natqani (mikijunnuit huradjat najuqpaktait imaup natqani) iqaluillu. Aallatqiit nauttiat agajailu takukhaujuktut hungajaaqtut nauhimajut, taimaa ilaujut tarjumi niqit pidjutait. Hamna tukhiutigijavut ihivriuhilugit hapkuat aallatqiit nauttiat aturluta AGLURARNIQ imarmi ataani imarmi piksasiurluta ihivriurlugit uukturautaat. AGLURARNIQ imarmi, kitiirnahuaqtaqut mikijunnuit aqajat uumajunnuillu aggitilugit illittuqhaivingmut illittuqhariagani tikkuqaqhijaaganilu. Aulattittiniaqtugut imarmi piksasuuliurutikharnik aulavikharnik nunaujaliurianganik najugainit aqajat napaaqtungit illittuqhajaangallu aulavikhangit angiktilaangillu talvani najugaani, aturlutalu niqiniaqhijamunik piksaliurutingnik illittuqhajaangat qanurittunik iqalungnik najugaqaqtun iluani hilataanilu aallatqiit nauttiat napaaqtungit. Tukhiutigijaaqtut angiqtakhainit iliurailutik mikijunnuamik naunaijaivikhangit naunaitkuhit aallatqiit nauttiat napaaqtulit najuqpaktait illittuqhailugillu tarjuat, niglaumaninga, qaumaninga, niqinnarijangit, hunavaluit, Imaq qanurinninga, qanurlu nungutiqtuq aniqhaarutinga tamainnit ukiup iluani. Iliuraqtauttaqtut hivikittumut (ublunut) hivitujumigluuniit (tatqiqhiutinut). Mikijut aktilaangit imaatut (~5 x 5 cm) iliuraqtauhungujut aturlugit AGLURARNIQ agluraqtit. Hivulliqaami qanurittaakhaanik maniqqami akhuuqhaininnganit uumani 2022-2024 naunaiqhijut taimaitkaluaqtillugu aqajat napaaqtuit haniani Iqaluktuuttiaq mikijumik nunamik, ikajuutaujut amigaitqijanik tarjumi uumajunik avatiini tarjup natqani. Nalvaqhijugut nainit aallatqiit nauttiat napaaqtulik Iqaluktuuttiaq haniani. Hapkuat nauhimajut huqpaniittut angmaumajumi imarmiittut uvani Ikirahak unalu Iluillik, najugaanit hakugiktumik imaup ingilarninga niglaumaqpiiaqtut imaq, hiku hikuirnariraangami upinngaami. Uumajuit najuqpagaat aqajalingnit ilagijaallu aqajat inmit, hitamanit uumajuit najugaanit, uuminngalu aallat mikitqijat aqajat nauvaktut ataani nauhimajut ilagijaanit. Mikijut huradjat tautukhimavaktavut ilagijaujut uviluit unalu ammuumajuit, qupilruit (hapkuangujut kigutiujalik qupilruit), mikijunnuit kinguit (mikijunnuit kingukpaluktuut uumajuit nirijauvaktut iqalungnit), unalu hungajaaqtuq tarjuq quqhuit. Angitqijat huradjat ilagijaujut Kalaalliit uugat tautukhimavaktavut iiqhimajut aqajanit uunnavjaliraangat ukiunganit, aallallu iqalut kanajuit Ukiuqtaqtumi uugat amigairjuumivaktut aqajanit. Tautukhimavaktavullu ugjuut haniani aqajaqanirmit. Ihivriugutivut tautungnaqtut talimanik amigaitqijat nauhimajunit haunigaqtut huradjat najugait aqajat najugaini aadjiliugutigiblugit najugait piqanngittut aqajanik. Inigijaujut amigainiqhanik haunigaqtunik aqajaniglu aallatqiinik nunami naunaijaqtaptingnik inigaqtut ualiqhiani Iqaluktuuttiaq, Finlayson Qikiqtarmi. Taimaitkaluaqtillugu aqajat napaaqtuit mikijumik nuna tarjup natqani, ikajuutaujut amigaitqijanik tarjumi uumajunik avataanit tarjup natqani. Tukhiqtugut aulahimaarlugu una havaakhaq Iqaluktuuttiami pidjutigiblugu akhuurutit aqajat uvvalu aqajat hinaani tarjumi avatingit. Hapkuva taijauhijaujut najugait takunnaqtut tamainnit Ukiuqtaqtumi kihimi ihivriuqtaulluannngittut uvvalu mihingnautigaqtut hulaqutainut hilap aallannguqtirniatigut uvvalu uunakpalliajuq tarjuq imaq. Hilaup aallannurninga ajuqhaqtipkainiaqtaa humi aqajat nauvingani; Amigaitqijat avugiingniq uvvalu aulaniit ikajuutauniaqtut aqajat angiglivallialutik, taimaali amigaitqijat imaq mahaktilirniit hiku ajurnaqhitiinaqtuq aqajat angiklivalliajaangani. Aqajat napaaqtuit ikajuutaujut amigaittunik uumajunik taapkua aallannguqtirningit aqajat hulaqutiginiaqtait amigaittut aallat huradjat. Aturniqarniaqturlu kangiqhijaangani qanuq aallannurninginnik humiinninninnik amigaimigniniglu aqajat akturniqalaaqtut pidjutiqaqtunik uumajunik iqalungnik pinnarijaujunik nirijaujuniglu ukiuqtaqtumi nunagijaujunit. Taamna nunaujaq najugaa pihimajuq uuminnga havaakharnik ilauqaqtuq Iqaluktuuttiaq nanminikkut talvanilu Niaqurnarjuaq, aulajurlu haniani haniraani talvani Dease Straitmi, ilaujullu Finlayson Qikiqtaq, Cape Enterprisemi, Iqaluktuurmilu, talvanilu Iluilliq, ilauplunilu kivataani Iqallivik hivuraanilu Qikiqtarjuaq Minto Qikiqtarmilu. Una tukhiutaujuq havaakhaq havaariluni aujumi 2026 mi, uvani Aagasi Saptaipamilu, unattaq tukhiutiginaqtaqut hivitujumik havaarinahuarlugu ihivriuqattarlugu najugaanit aturaarlugit ukiukhanut, niriuktunga kangiqhigiami kitut aallannurningit pijut amigairjuumilirumi umiat ingilrajut aallallu pilaqutingit hilaup aallannurninganut tarjurlu uunakpallianinnganut. Niriukhimajugut ilaujukharnik nunallaani pitquhingnik ilihimajainik talvuuna aqajanik aallatqiingujut uvani ihivriudjutikharnik

havaqatigijaangallu nunallaani Iqaluktuuttiami talvuuna ihivriudjutikharnik havaakharni. Ilihimagumik humiittaakhaanik aqajait napaaqtuit, Iqaluktuuttarmiut munarittaaqtait aallannguqtirutit qakugunguraikpat ihumaliurlutiglu tarjumi munaqhidjutikhanik.

**Personnel**

Personnel on site: 4

Days on site: 21

Total Person days: 84

Operations Phase: from 2026-07-01 to 2030-09-30







						jerrycans per day.
Gasoline	fuel	3	200	600	Liters	if we use the larger Arctic Research Foundation vessel R/V Blue Nanook, an estimated fuel consumption would be similar, approximately 600 L of gasoline for 5 days of fieldwork.
none	hazardous	0	0	0	Liters	not applicable

**ΔL<sup>sb</sup> ΔD<sup>sb</sup> C>ΔL<sup>sb</sup> D<sup>sb</sup>**

<b>ΔL<sup>sb</sup> ΔD<sup>sb</sup> C&gt;ΔL<sup>sb</sup> D<sup>sb</sup></b>	<b>sb<sup>sb</sup> ΔΓ<sup>sb</sup> C<sup>sb</sup> C<sup>sb</sup> σ<sup>sb</sup> Δ<sup>sb</sup> &lt;C</b>	<b>ΔP<sup>C</sup> ΔΓ<sup>sb</sup> C<sup>sb</sup> C<sup>sb</sup> σ<sup>sb</sup> Δ<sup>sb</sup> &lt;C</b>
0		



# **Additional Information**

**SECTION A1: Project Info**

**SECTION A2: Allweather Road**

**SECTION A3: Winter Road**

**SECTION B1: Project Info**

**SECTION B2: Exploration Activity**

**SECTION B3: Geosciences**

**SECTION B4: Drilling**

**SECTION B5: Stripping**

**SECTION B6: Underground Activity**

**SECTION B7: Waste Rock**

**SECTION B8: Stockpiles**

**SECTION B9: Mine Development**

**SECTION B10: Geology**

**SECTION B11: Mine**

**SECTION B12: Mill**

**SECTION C1: Pits**

**SECTION D1: Facility**

**SECTION D2: Facility Construction**

**SECTION D3: Facility Operation**

**SECTION D4: Vessel Use**

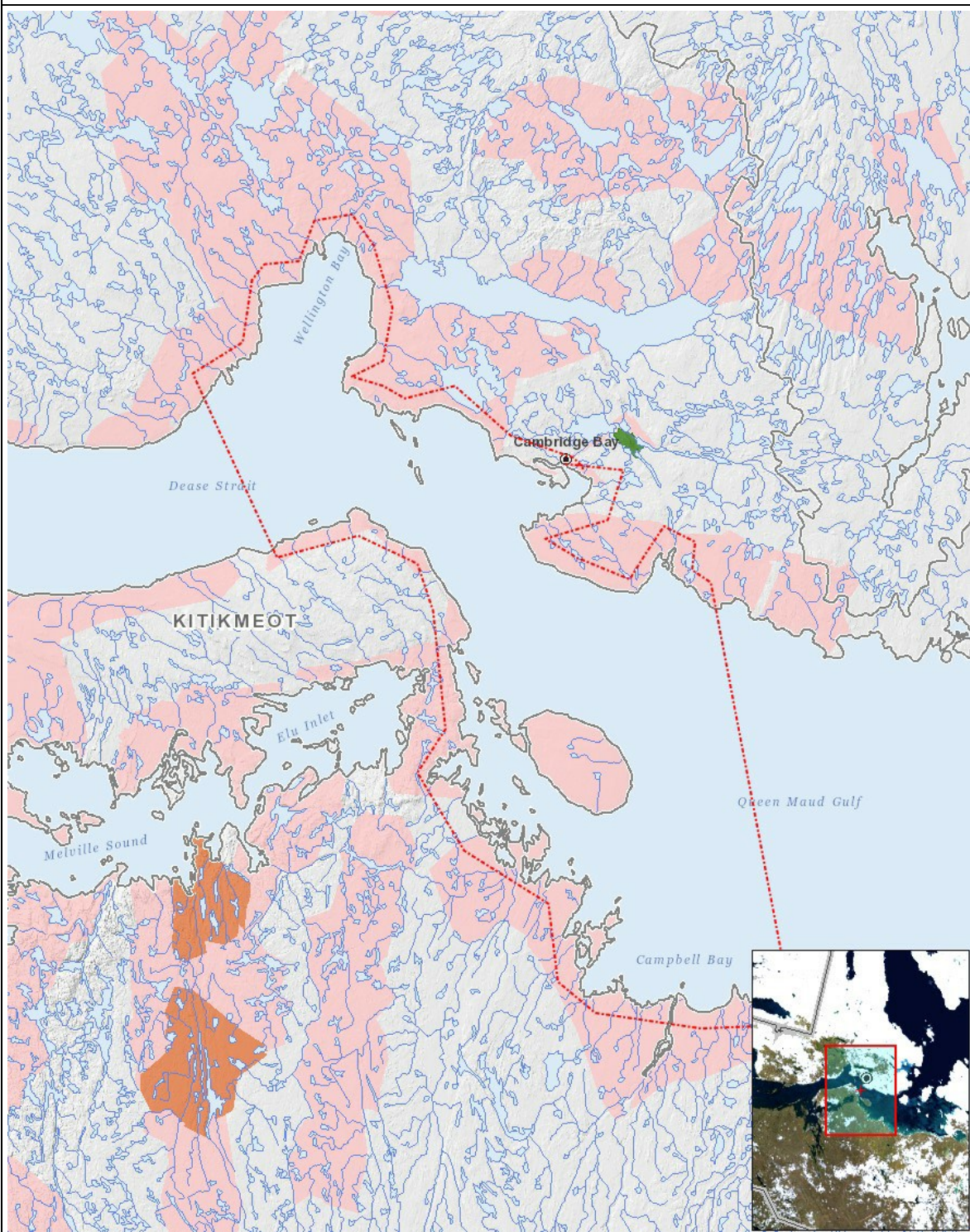
**SECTION E1: Offshore Survey**

**SECTION E2: Nearshore Survey**

**SECTION E3: Vessel Use**







List of Project Geometries

- 1 polyline The marine waters around Cambridge Bay (Dease Strait and Queen Maud Gulf)