

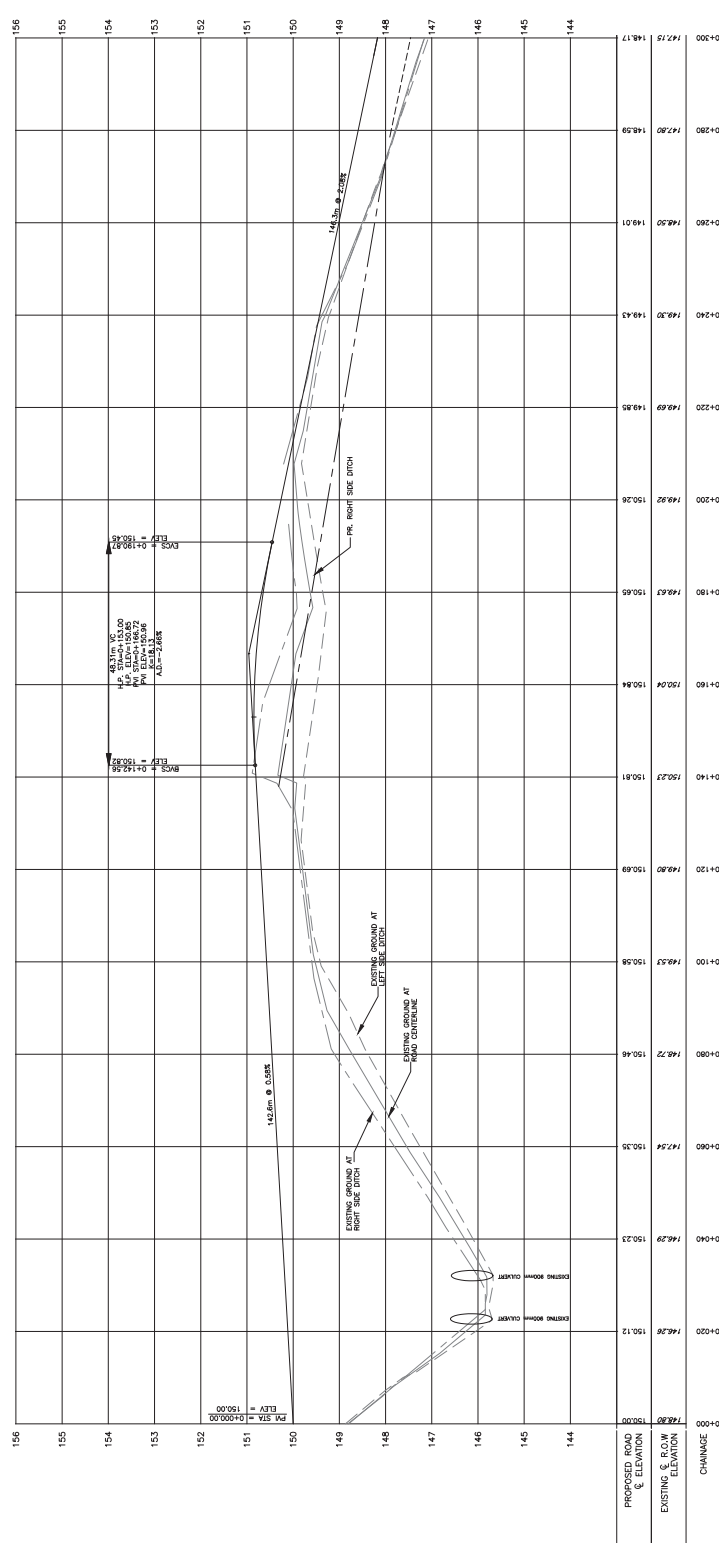


**ISSUED FOR TENDER
PURPOSES ONLY**
DATE AUGUST 18, 2014

| No. | | DESCRIPTION | | DATE | BY | APPD |
|-----------|--|---------------------|----------|------|-----|------|
| REVISIONS | | | | | | |
| 03 | | TENDER SUBMISSION | 18/05/14 | AZE | SUB | |
| 02 | | BMS DESIGN REVIEW | 18/06/14 | AZE | SUB | |
| 01 | | PRELIMINARY DRAWING | 30/05/14 | AZE | SUB | |

PROPOSED ROAD TO
NORTHWEST AGGREGATE DEPOSIT

| | |
|-------------|-----------------|
| date | 30/05/14 |
| checked by | S.L.B. |
| drawn by | A.B.Z |
| desig. by | A.B.Z |
| project no. | OTT-00219428-A0 |
| drawing no. | PP-1 |





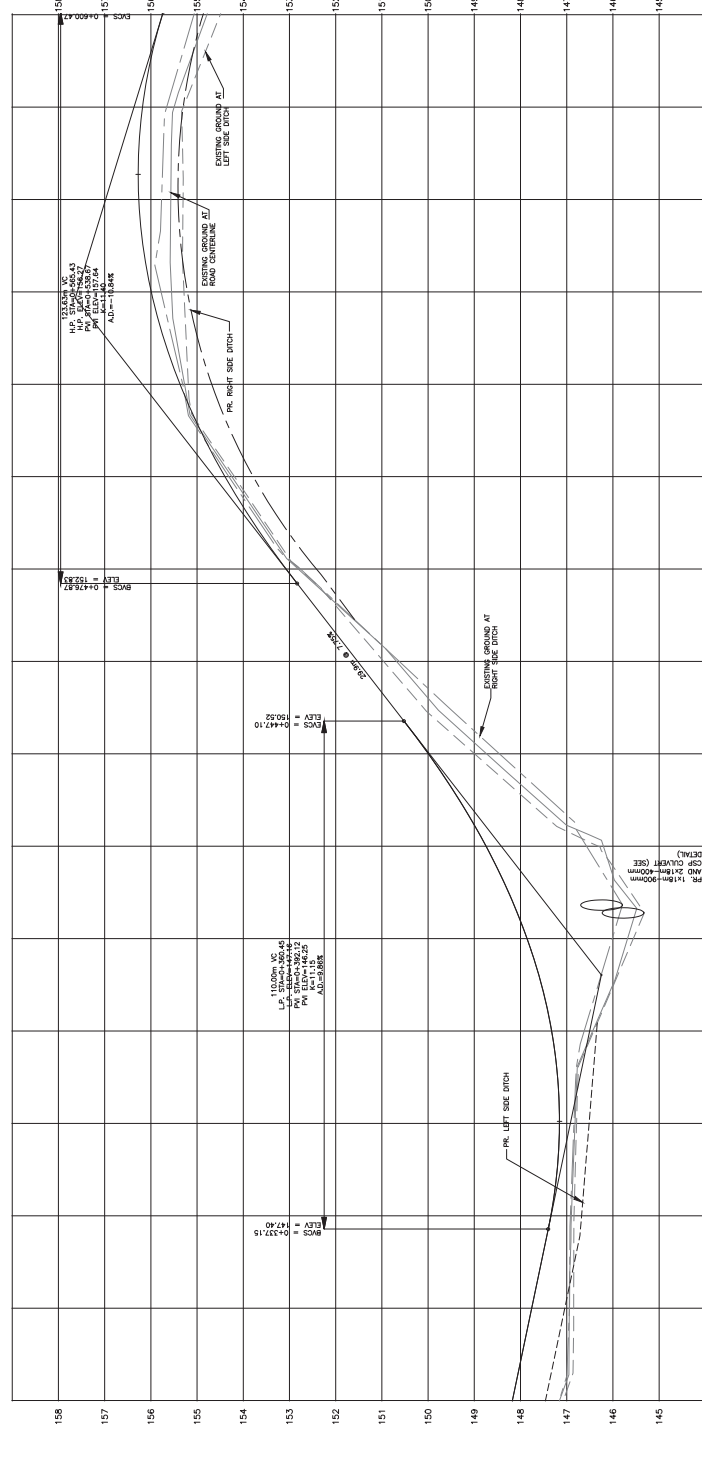
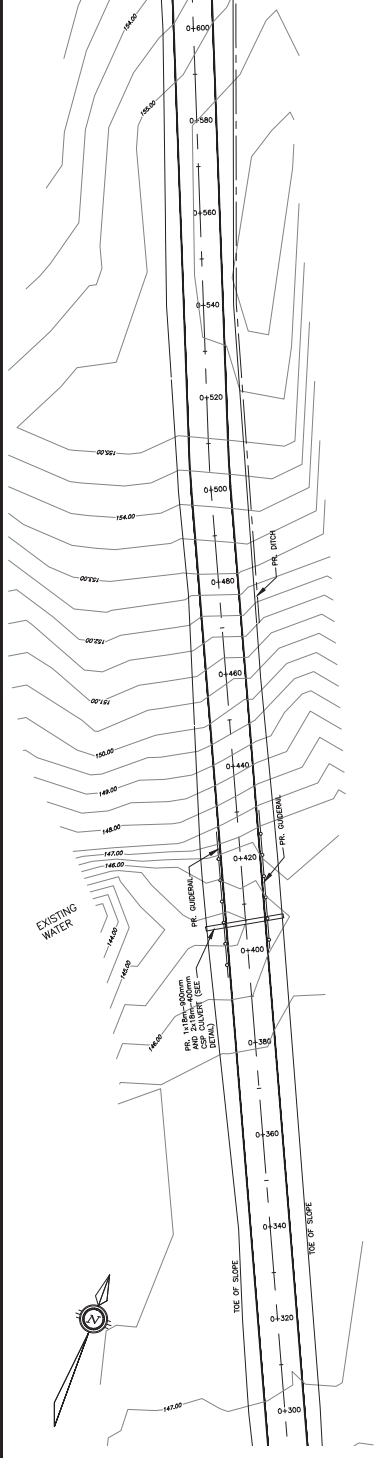
**ISSUED FOR TENDER
PURPOSES ONLY**
DATE: AUGUST 18, 2014

| No. | | DESCRIPTION | | DATE | | BY | | APPRO. | |
|-----|--|---------------------|--|----------|--|-----|--|--------|--|
| 03 | | TENDER SUBMISSION | | 19/06/14 | | ABT | | SLB | |
| 02 | | RCC DESIGN REVIEW | | 19/06/14 | | ABT | | SLB | |
| 01 | | PRELIMINARY DRAWING | | 30/05/14 | | ABT | | SLB | |

PROPOSED ROAD TO
THWEST AGGREGATE DEPOSIT

PLAN & PROFILE

| | | |
|-------------|-------------------------|--|
| designed by | A.B.Z | <p>project no. OIT-00219428-A0</p> <p>quantity no.</p> <p>PP-2</p> |
| drawn by | A.B.Z | |
| checked by | S.L.B. | |
| date | 30/05/14 | |
| scale | 1:500 HORIZ. 1:50 VERT. | |

[illegible]

Iqaluit



| LEGEND | |
|--------|-------------------------|
| --- | EXISTING GROUND AT C/L |
| --- | NEW ROAD |
| --- | EXISTING GROUND AT C/L |
| --- | RIGHT SIDE DITCH |
| --- | EXISTING GROUND AT C/L |
| --- | LEFT SIDE DITCH |
| --- | C/L OF NEW ROAD |
| --- | C/L OF NEW DITCH RIGHT |
| --- | C/L OF NEW DITCH LEFT |
| --- | NEW GUIDE RAIL LOCATION |

**ISSUED FOR TENDER
PURPOSES ONLY**
DATE: AUGUST 19, 2024

BENCH MARK

| REVISIONS | |
|-----------|---------------------|
| No. | Description |
| 01 | TENDER SUBMISSION |
| 02 | BASE DESIGN REVIEW |
| 03 | PRELIMINARY DRAWING |
| 04 | DATE |
| 05 | BY |
| 06 | APP'D |



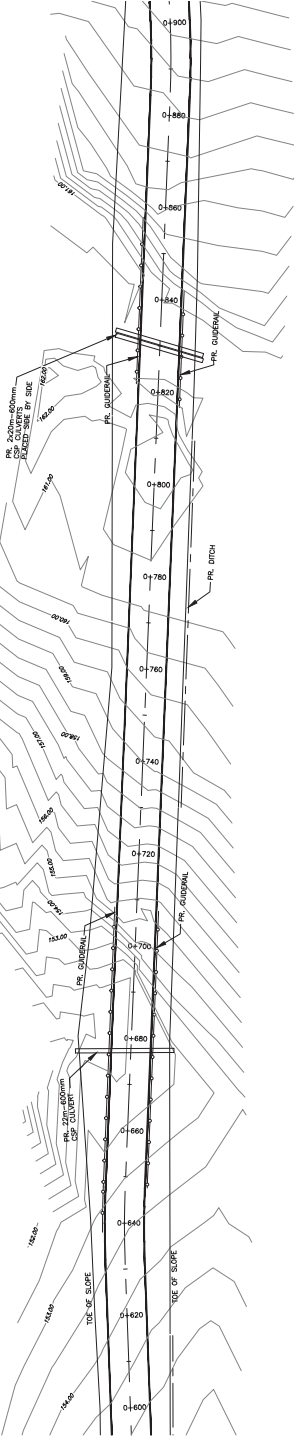
CITY OF IQALUIT

PROPOSED ROAD TO
NORTHWEST AGGREGATE DEPOSIT

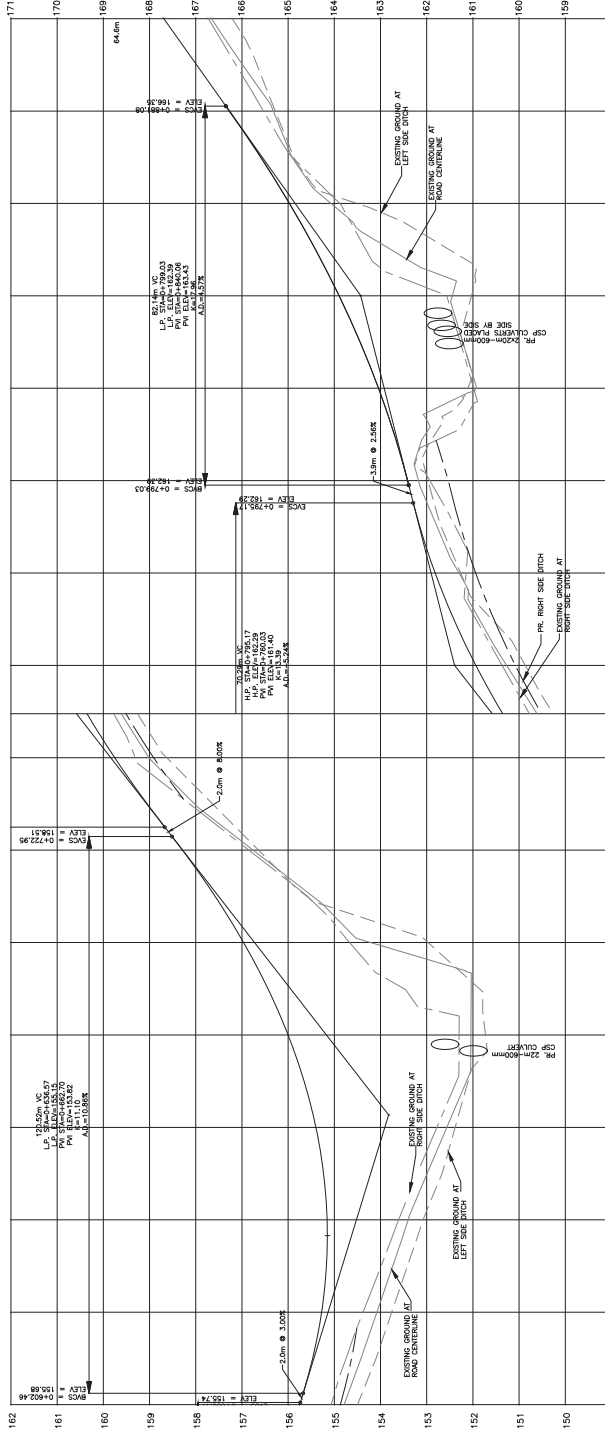
PLAN & PROFILE

| | |
|-------------|-----------------------------|
| PROJECT NO. | 432 |
| DATE | 2024 |
| BY | 1 |
| APP'D | 1 |
| SCALE | 1:500 (PLAN) 1:20 (PROFILE) |

PP-3



PERMIT TO PRACTICE
EXP SERVICES INC.
Signature: [Signature]
Date: 2024-08-19
PERMIT NUMBER: P-432
NTM/ Association of Professional
Engineers and Geoscientists



| PROPOSED ROAD C/L ELEVATION | EXISTING GROUND AT C/L ELEVATION | CHANGING |
|-----------------------------|----------------------------------|----------|
| 167.68 | 167.68 | 0.00 |
| 166.68 | 166.68 | 0.00 |
| 165.68 | 165.68 | 0.00 |
| 164.68 | 164.68 | 0.00 |
| 163.68 | 163.68 | 0.00 |
| 162.68 | 162.68 | 0.00 |
| 161.68 | 161.68 | 0.00 |
| 160.68 | 160.68 | 0.00 |
| 159.68 | 159.68 | 0.00 |
| 158.68 | 158.68 | 0.00 |
| 157.68 | 157.68 | 0.00 |
| 156.68 | 156.68 | 0.00 |
| 155.68 | 155.68 | 0.00 |
| 154.68 | 154.68 | 0.00 |
| 153.68 | 153.68 | 0.00 |
| 152.68 | 152.68 | 0.00 |
| 151.68 | 151.68 | 0.00 |
| 150.68 | 150.68 | 0.00 |



| | |
|--|-------------------------|
| | EXISTING GROUND AT C/L |
| | NEW ROAD |
| | EXISTING GROUND AT C/L |
| | RIGHT SIDE DITCH |
| | EXISTING GROUND AT C/L |
| | LEFT SIDE DITCH |
| | C/L OF NEW ROAD |
| | C/L OF NEW DITCH RIGHT |
| | C/L OF NEW DITCH LEFT |
| | NEW GUIDE RAIL LOCATION |
| | NEW CULVERT LOCATION |

**ISSUED FOR TENDER
PURPOSES ONLY**
DATE: AUGUST 18, 2014

| No. | DESCRIPTION | DATE | BY | APPROV |
|-----|---------------------|----------|-----|--------|
| 03 | TENDER SUBMISSION | 18/06/14 | AZE | SLB |
| 02 | BASE DESIGN REVIEW | 18/06/14 | AZE | SLB |
| 01 | PRELIMINARY DRAWING | 30/05/14 | AZE | SLB |

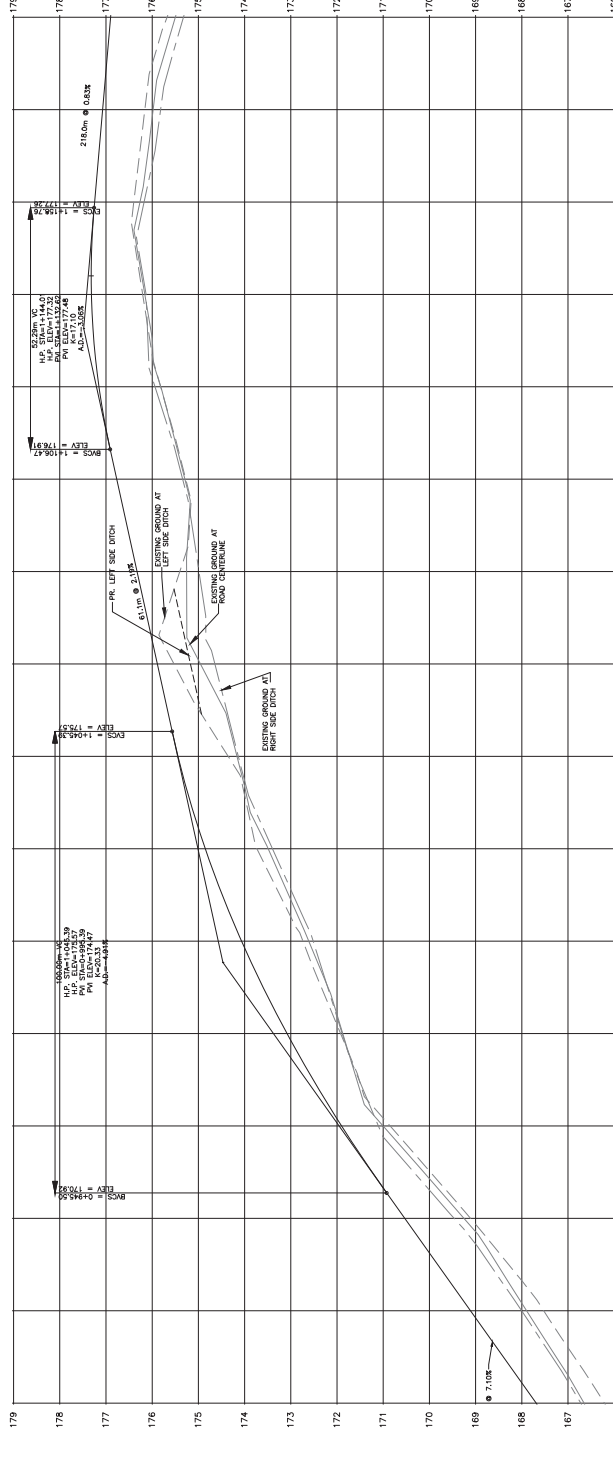
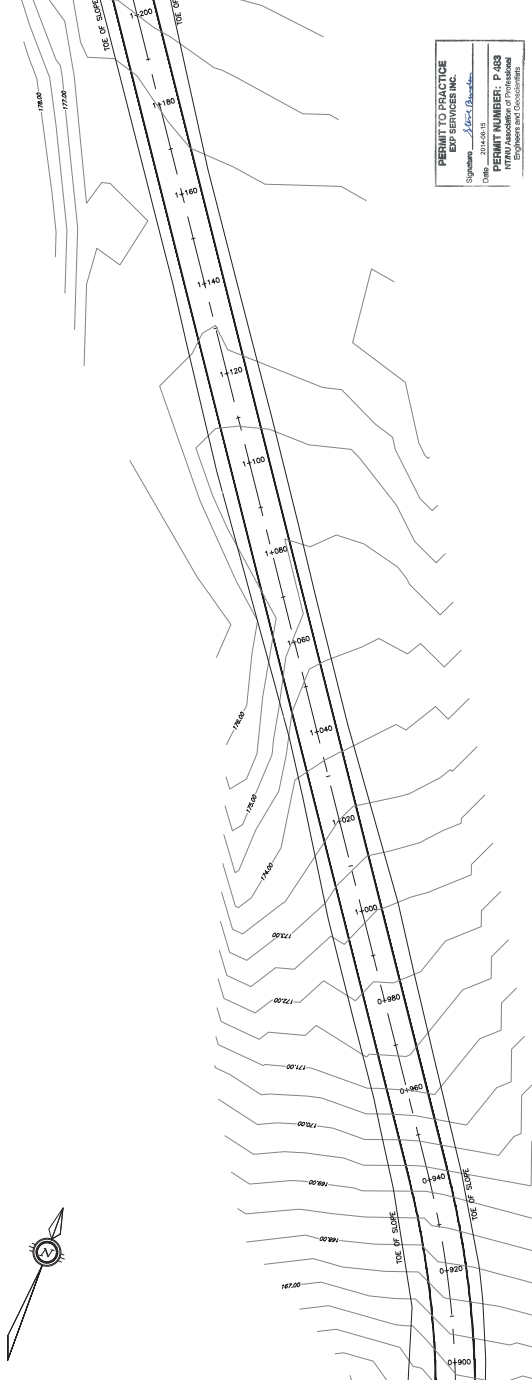


CITY OF IQALUIT

PROPOSED ROAD TO
NORTHWEST AGGREGATE DEPOSIT

PLAN & PROFILE

| | | |
|-------------|-------------------------|--|
| designed by | A.B.Z. | <p>project no. OIT-00219428-A0</p> <p>quantity m²</p> <p>PP-4</p> |
| drawn by | A.B.Z. | |
| checked by | S.L.B. | |
| date | 30/05/14 | |
| scale | 1:500 HORIZ. 1:50 VERT. | |



| PROPOSED ROAD ELEMENTS | 167.66 | 169.11 | 169.25 | 170.53 | 171.90 | 173.08 | 172.61 | 174.07 | 174.85 | 175.44 | 174.96 | 175.89 | 176.33 | 176.77 | 175.81 | 177.15 | 176.16 | 177.32 | 176.26 | 177.25 | 175.98 | 175.60 | 176.90 |
|------------------------|--------|--------|--------|--------|--------|--------|--------|--------|--------|--------|--------|--------|--------|--------|--------|--------|--------|--------|--------|--------|--------|--------|--------|
| EXISTING 3' ELEMENTS | 166.55 | 167.90 | 169.25 | 170.53 | 171.90 | 173.08 | 172.61 | 174.07 | 174.85 | 175.44 | 174.96 | 175.89 | 176.33 | 176.77 | 175.81 | 177.15 | 176.16 | 177.32 | 176.26 | 177.25 | 175.98 | 175.60 | 176.90 |



EXISTING GROUND AT C/L
NEW ROAD
EXISTING GROUND AT C/L
RIGHT SIDE DITCH
EXISTING GROUND AT C/L
LEFT SIDE DITCH
C/L OF NEW ROAD
C/L OF NEW DITCH RIGHT
C/L OF NEW DITCH LEFT
NEW GUIDE RAIL LOCATION
NEW CULVERT LOCATION

**ISSUED FOR TENDER
PURPOSES ONLY**

| No. | DESCRIPTION | DATE | BY | APPROV. |
|-----|---------------------|----------|-----|---------|
| 03 | TENDER SUBMISSION | 18/06/14 | AMZ | SUB |
| 02 | BID DESIGN REVIEW | 18/06/14 | AMZ | SUB |
| 01 | PRELIMINARY DRAWING | 30/05/14 | AMZ | SUB |

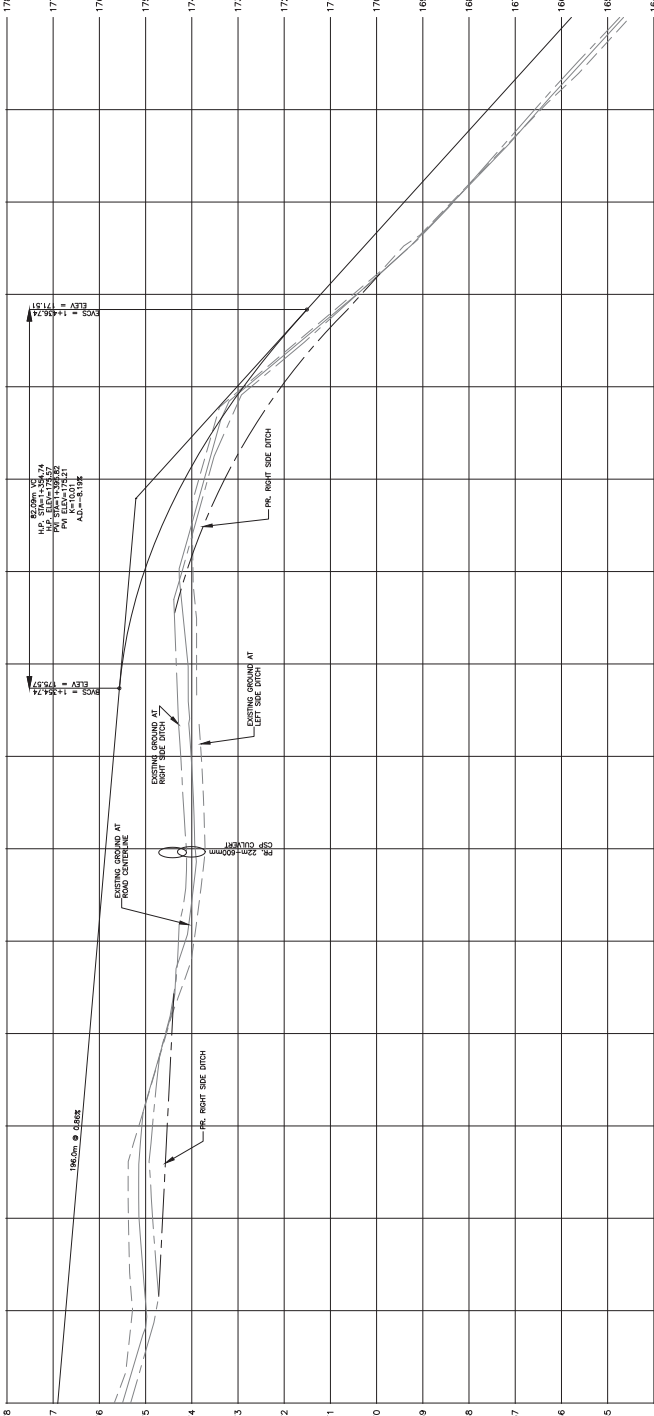
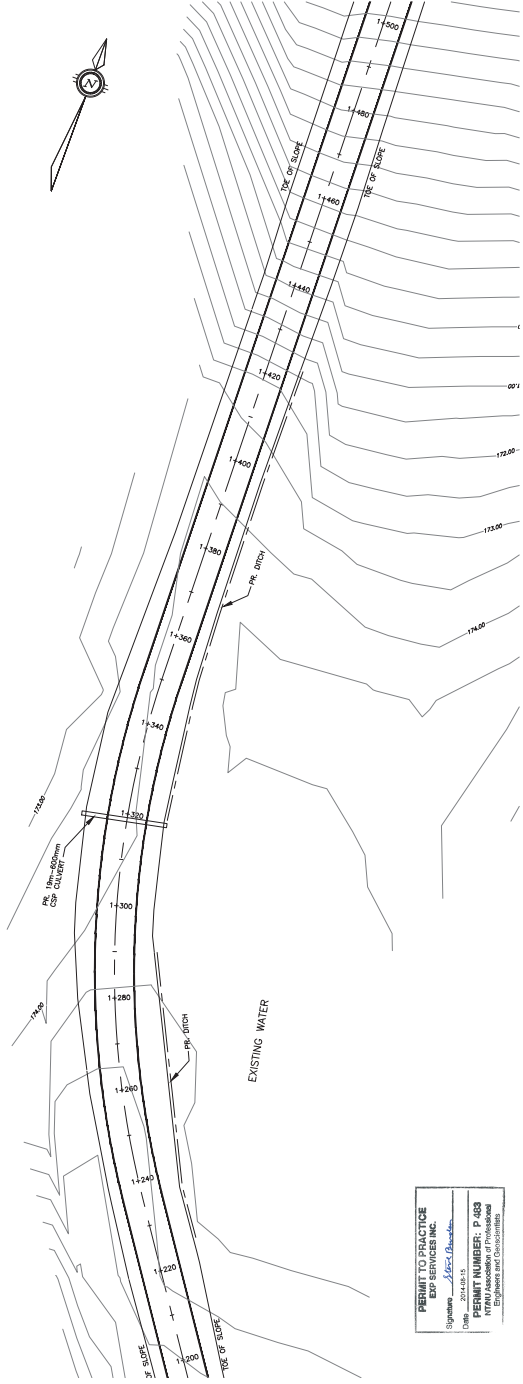


CITY OF IQALUIT

PROPOSED ROAD TO
NORTHWEST AGGREGATE DEPOSIT

PLAN & PROFILE

| | | | |
|------------|-------------------------|--------------|-----------------|
| desig by | A.B.Z | project no. | 011-00219428-A0 |
| drawn by | A.B.Z | quantity no. | |
| checked by | S.L.B. | | |
| date | 30/05/14 | | PP-5 |
| scale | 1:500 HORIZ. 1:50 VERT. | | |



| PROPOSED ROAD ELEVATION | PROPOSED R.O.W. EXISTING R.O.W. ELEVATION | CHANGE |
|-------------------------|---|--------|
| 1+000 | 175.50 | |
| 1+220 | 174.98 | |
| 1+240 | 175.14 | |
| 1+260 | 175.08 | |
| 1+280 | 174.56 | |
| 1+300 | 174.14 | |
| 1+320 | 173.93 | |
| 1+340 | 174.02 | |
| 1+360 | 174.08 | |
| 1+380 | 174.27 | |
| 1+400 | 173.73 | |
| 1+420 | 172.82 | |
| 1+440 | 170.43 | |
| 1+460 | 168.35 | |
| 1+480 | 166.48 | |
| 1+500 | 164.65 | |
| | 165.78 | |

Iqaluit



LEGEND

- EXISTING GROUND AT C/L
- NEW ROAD
- EXISTING GROUND AT C/L
- RIGHT SIDE DITCH
- EXISTING GROUND AT C/L
- LEFT SIDE DITCH
- C/L OF NEW ROAD
- C/L OF NEW DITCH RIGHT
- C/L OF NEW DITCH LEFT
- NEW GUIDE RAIL LOCATION
- NEW CULVERT LOCATION

**ISSUED FOR TENDER
PURPOSES ONLY**

DATE: AUGUST 18, 2014

BENCH MARK

| NO. | DESCRIPTION | DATE | BY | APP'D |
|-----------|---------------------|----------|-----|-------|
| 03 | TENDER SUBMISSION | 16/09/14 | AJE | SLB |
| 02 | RD DESIGN REVIEW | 16/09/14 | AJE | SLB |
| 01 | PRELIMINARY DRAWING | 30/09/14 | AJE | SLB |
| NO. | DESCRIPTION | DATE | BY | APP'D |
| REVISIONS | | | | |



CITY

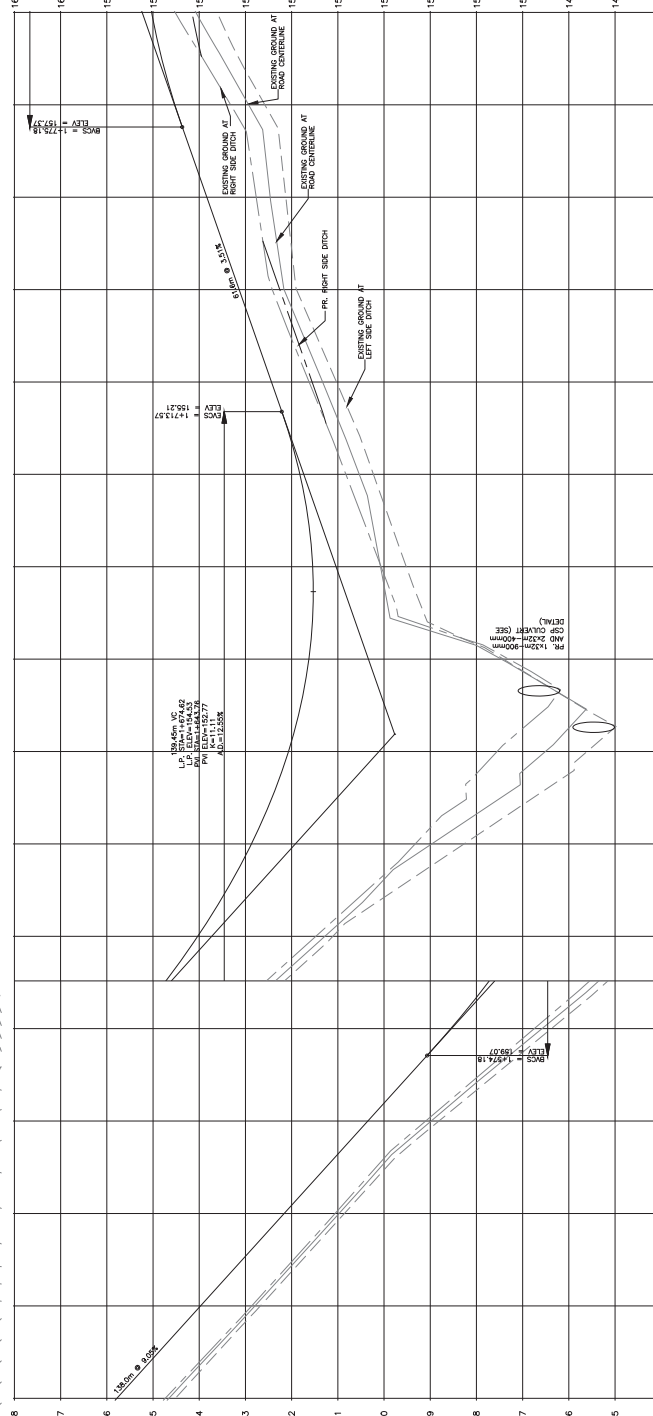
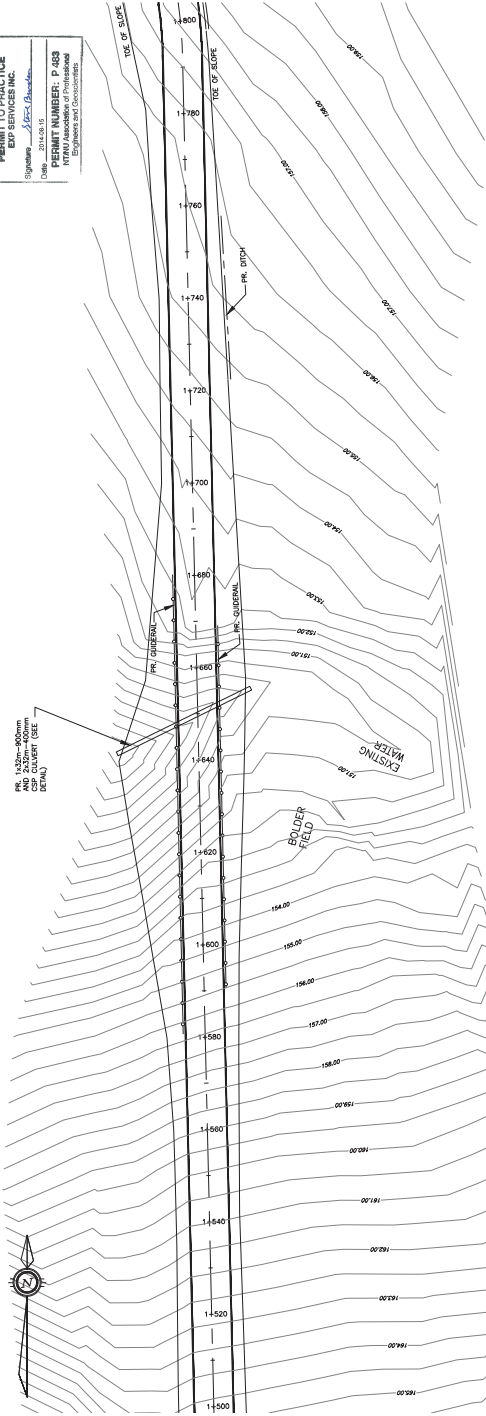
CITY OF IQALUIT

PROPOSED ROAD TO
NORTHWEST AGGREGATE DEPOSIT

PLAN & PROFILE

| | |
|-------------|--------------------|
| PROJECT NO. | 432 |
| DATE | 07-001949-02 |
| SCALE | 1:100 |
| DATE | 1500-0002-100-1000 |
| PP-6 | |

PERMIT TO PRACTICE
EXP SERVICES INC.
Signature: *[Signature]*
Date: 15/09/14
PERMIT NUMBER: P-433
NTM Association of Professional
Engineers and Geoscientists



| PROPOSED ROAD ELEVATION | EXISTING GROUND ELEVATION | CHANNISE |
|----------------------------|------------------------------|----------|
| 164.65 | 163.78 | 1+000 |
| 162.79 | 163.97 | 1+020 |
| 162.97 | 162.16 | 1+040 |
| 162.98 | 160.35 | 1+060 |
| 162.98 | 158.96 | 1+080 |
| 162.98 | 157.03 | 1+100 |
| 162.97 | 155.87 | 1+120 |
| 162.97 | 155.07 | 1+140 |
| 162.97 | 154.63 | 1+160 |
| 162.97 | 154.34 | 1+180 |
| 162.97 | 154.82 | 1+200 |
| 162.97 | 155.44 | 1+220 |
| 162.97 | 155.44 | 1+240 |
| 162.97 | 155.14 | 1+260 |
| 162.97 | 154.84 | 1+280 |
| 162.97 | 155.46 | 1+300 |
| 162.97 | 155.93 | 1+320 |
| 162.97 | 155.93 | 1+340 |
| 162.97 | 155.93 | 1+360 |
| 162.97 | 155.93 | 1+380 |
| 162.97 | 155.93 | 1+400 |
| 162.97 | 155.93 | 1+420 |
| 162.97 | 155.93 | 1+440 |
| 162.97 | 155.93 | 1+460 |
| 162.97 | 155.93 | 1+480 |
| 162.97 | 155.93 | 1+500 |

Iqaluit



LEGEND

- EXISTING GROUND AT C/L
- NEW ROAD
- EXISTING GROUND AT C/L
- RIGHT SIDE DITCH
- EXISTING GROUND AT C/L
- LEFT SIDE DITCH
- C/L OF NEW ROAD
- C/L OF NEW DITCH RIGHT
- C/L OF NEW DITCH LEFT
- NEW GUIDE RAIL LOCATION
- NEW CULVERT LOCATION

**ISSUED FOR TENDER
PURPOSES ONLY**

DATE: AUGUST 18, 2014

BENCH MARK

| | | | | | | | | | | | | | | | | | | | | | | | | | | | | | | | | | | | | | | | | | | | | | | | | | | | | | | | | | | | | | | | | | | | | | | | | | | | | | | | | | | | | | | | | | | | | | | | | | | | | | | | | | | | | | | | | | | | | | | | | | | | | | | | | | | | | | | | | | | | | | | | | | | | | | | | | | | | | | | | | | | | | | | | | | | | | | | | | | | | | | | | | | | | | | | | | | | | | | | | | | | | | | | | | | | | | | | | | | | | | | | | | | | | | | | | | | | | | | | | | | | | | | | | | | | | | | | | | | | | | | | | | | | | | | | | | | | | | | | | | | | | | | | | | | | | | | | | | | | | | | | | | | | | | | | | | | | | | | | | | | | | | | | | | | | | | | | | | | | | | | | | | | | | | | | | | | | | | | | | | | | | | | | | | | | | | | | | | | | | | | | | | | | | | | | | | | | | | | | | | | | | | | | | | | | | | | | | | | | | | | | | | | | | | | | | | | | | | | | | | | | | | | | | | | | | | | | | | | | | | | | | | | | | | | | | | | | | | | | | | | | | | | | | | | | | | | | | | | | | | | | | | | | | | | | | | | | | | | | | | | | | | | | | | | | | | | | | | | | | | | | | | | | | | | | | | | | | | | | | | | | | | | | | | | | | | | | | | | | | | | | | | | | | | | | | | | | | | | | | | | | | | | | | | | | | | | | | | | | | | | | | | | | | | | | | | | | | | | | | | | | | | | | | | | | | | | | | | | | | | | | | | | | | | | | | | | | | | | | | | | | | | | | | | | | | | | | | | | | | | | | | | | | | | | | | | | | | | | | | | | | | | | | | | | | | | | | | | | | | | | | | | | | | | | | | | | | | | | | | | | | | | | | | | | | | | | | | | | | | | | | | | | | | | | | | | | | | | | | | | | | | | | | | | | | | | | | | | | | | | | | | | | | | | | | | | | | | | | | | | | | | | | | | | | | | | | | | | | | | | | | | | | | | | | | | | | | | | | | | | | | | | | | | | | | | | | | | | | | | | | | | | | | | | | | | | | | | | | | | | | | | | | | | | | | | | | | | | | | | | | | | | | | | | | | | | | | | | | | | | | | | | | | | | | | | | | | | | | | | | | | | | | | | | | | | | | | | | | | | | | | | | | | | | | | | | | | | | | | | | | | | | | | | | | | | | | | | | | | | | | | | | | | | | | | | | | | | | | | | | | | | | | | | | | | | | | | | | | | | | | | | | | | | | | | | | | | | | | | | | | | | | | | | | | | | | | | | | | | | | | | | | | | | | | | | | | | | | | | | | | | | | | | | | | | | | | | | | | | | | | | | | | | | | | | | | | | | | | | | | | | | | | | | | | | | | | | | | | | | | | | | | | | | | | | | | | | | | | | | | | | | | | | | | | | | | | | | | | | | | | | | | | | | | | | | | | | | | | | | | | | | | | | | | | | | | | | | | | | | | | | | | | | | | | | | | | | | | | | | | | | | | | | | | | | | | | | | | | | | | | | | | | | | | | | | | | | | | | | | | | | | | | | | | | | | | | | | | | | | | | | | | | | | | | | | | | | | | | | | | | | | | | | | | | | | | | | | | | | | | | | | | | | | | | | | | | | | | | | | | | | | | | | | | | | | | | | | | | | | | | | | | | | | | | | | | | | | | | | | | | | | | | | | | | | | | | | | | | | | | | | | | | | | | | | | | | | | | | | | | | | | | | | | | | | | | | | | | |
|--|--|--|--|--|--|--|--|--|--|--|--|--|--|--|--|--|--|--|--|--|--|--|--|--|--|--|--|--|--|--|--|--|--|--|--|--|--|--|--|--|--|--|--|--|--|--|--|--|--|--|--|--|--|--|--|--|--|--|--|--|--|--|--|--|--|--|--|--|--|--|--|--|--|--|--|--|--|--|--|--|--|--|--|--|--|--|--|--|--|--|--|--|--|--|--|--|--|--|--|--|--|--|--|--|--|--|--|--|--|--|--|--|--|--|--|--|--|--|--|--|--|--|--|--|--|--|--|--|--|--|--|--|--|--|--|--|--|--|--|--|--|--|--|--|--|--|--|--|--|--|--|--|--|--|--|--|--|--|--|--|--|--|--|--|--|--|--|--|--|--|--|--|--|--|--|--|--|--|--|--|--|--|--|--|--|--|--|--|--|--|--|--|--|--|--|--|--|--|--|--|--|--|--|--|--|--|--|--|--|--|--|--|--|--|--|--|--|--|--|--|--|--|--|--|--|--|--|--|--|--|--|--|--|--|--|--|--|--|--|--|--|--|--|--|--|--|--|--|--|--|--|--|--|--|--|--|--|--|--|--|--|--|--|--|--|--|--|--|--|--|--|--|--|--|--|--|--|--|--|--|--|--|--|--|--|--|--|--|--|--|--|--|--|--|--|--|--|--|--|--|--|--|--|--|--|--|--|--|--|--|--|--|--|--|--|--|--|--|--|--|--|--|--|--|--|--|--|--|--|--|--|--|--|--|--|--|--|--|--|--|--|--|--|--|--|--|--|--|--|--|--|--|--|--|--|--|--|--|--|--|--|--|--|--|--|--|--|--|--|--|--|--|--|--|--|--|--|--|--|--|--|--|--|--|--|--|--|--|--|--|--|--|--|--|--|--|--|--|--|--|--|--|--|--|--|--|--|--|--|--|--|--|--|--|--|--|--|--|--|--|--|--|--|--|--|--|--|--|--|--|--|--|--|--|--|--|--|--|--|--|--|--|--|--|--|--|--|--|--|--|--|--|--|--|--|--|--|--|--|--|--|--|--|--|--|--|--|--|--|--|--|--|--|--|--|--|--|--|--|--|--|--|--|--|--|--|--|--|--|--|--|--|--|--|--|--|--|--|--|--|--|--|--|--|--|--|--|--|--|--|--|--|--|--|--|--|--|--|--|--|--|--|--|--|--|--|--|--|--|--|--|--|--|--|--|--|--|--|--|--|--|--|--|--|--|--|--|--|--|--|--|--|--|--|--|--|--|--|--|--|--|--|--|--|--|--|--|--|--|--|--|--|--|--|--|--|--|--|--|--|--|--|--|--|--|--|--|--|--|--|--|--|--|--|--|--|--|--|--|--|--|--|--|--|--|--|--|--|--|--|--|--|--|--|--|--|--|--|--|--|--|--|--|--|--|--|--|--|--|--|--|--|--|--|--|--|--|--|--|--|--|--|--|--|--|--|--|--|--|--|--|--|--|--|--|--|--|--|--|--|--|--|--|--|--|--|--|--|--|--|--|--|--|--|--|--|--|--|--|--|--|--|--|--|--|--|--|--|--|--|--|--|--|--|--|--|--|--|--|--|--|--|--|--|--|--|--|--|--|--|--|--|--|--|--|--|--|--|--|--|--|--|--|--|--|--|--|--|--|--|--|--|--|--|--|--|--|--|--|--|--|--|--|--|--|--|--|--|--|--|--|--|--|--|--|--|--|--|--|--|--|--|--|--|--|--|--|--|--|--|--|--|--|--|--|--|--|--|--|--|--|--|--|--|--|--|--|--|--|--|--|--|--|--|--|--|--|--|--|--|--|--|--|--|--|--|--|--|--|--|--|--|--|--|--|--|--|--|--|--|--|--|--|--|--|--|--|--|--|--|--|--|--|--|--|--|--|--|--|--|--|--|--|--|--|--|--|--|--|--|--|--|--|--|--|--|--|--|--|--|--|--|--|--|--|--|--|--|--|--|--|--|--|--|--|--|--|--|--|--|--|--|--|--|--|--|--|--|--|--|--|--|--|--|--|--|--|--|--|--|--|--|--|--|--|--|--|--|--|--|--|--|--|--|--|--|--|--|--|--|--|--|--|--|--|--|--|--|--|--|--|--|--|--|--|--|--|--|--|--|--|--|--|--|--|--|--|--|--|--|--|--|--|--|--|--|--|--|--|--|--|--|--|--|--|--|--|--|--|--|--|--|--|--|--|--|--|--|--|--|--|--|--|--|--|--|--|--|--|--|--|--|--|--|--|--|--|--|--|--|--|--|--|--|--|--|--|--|--|--|--|--|--|--|--|--|--|--|--|--|--|--|--|--|--|--|--|--|--|--|--|--|--|--|--|--|--|--|--|--|--|--|--|--|--|--|--|--|--|--|--|--|--|--|--|--|--|--|--|--|--|--|--|--|--|--|--|--|--|--|--|--|--|--|--|--|--|--|--|--|--|--|--|--|--|--|--|--|--|--|--|--|--|--|--|--|--|--|--|--|--|--|--|--|--|--|--|--|--|--|--|--|--|--|--|--|--|--|--|--|--|--|--|--|--|--|--|--|--|--|--|--|--|--|--|--|--|--|--|--|--|--|--|--|--|--|--|--|--|--|--|--|--|--|--|--|--|--|--|--|--|--|--|--|--|--|--|--|--|--|--|--|--|--|--|--|--|--|--|--|--|--|--|--|--|--|--|--|--|--|--|--|--|--|--|--|--|--|--|--|--|--|--|--|--|--|--|--|--|--|--|--|--|--|--|--|--|--|--|--|--|--|--|--|--|--|--|--|--|--|--|--|--|--|--|--|--|--|--|--|--|--|--|--|--|--|--|--|--|--|--|--|--|--|--|--|--|--|--|--|--|--|--|--|--|--|--|--|--|--|--|--|--|--|--|--|--|--|--|--|--|--|--|--|--|--|--|--|--|--|--|--|--|--|--|--|--|--|--|--|--|--|--|--|--|--|--|--|--|--|--|--|--|--|--|--|--|--|--|--|--|--|--|--|--|--|--|--|--|--|--|--|--|--|--|--|--|--|--|--|--|--|--|--|--|--|--|--|--|--|--|--|--|--|--|--|--|--|--|--|--|--|--|--|--|--|--|--|--|--|--|--|--|--|--|--|--|--|--|--|--|--|--|--|--|--|--|--|--|--|--|--|--|--|--|--|--|--|--|--|--|--|--|--|--|--|--|--|--|--|--|--|--|--|--|--|--|--|--|--|--|--|--|--|--|--|--|--|--|--|--|--|--|--|--|--|--|--|--|--|--|--|--|--|--|--|--|--|--|--|--|--|--|--|--|--|--|--|--|--|--|--|--|--|--|--|--|--|--|--|--|--|--|--|--|--|--|--|--|--|--|--|--|--|--|--|--|--|--|--|--|--|--|--|--|--|--|--|--|--|--|--|--|--|--|--|--|--|--|--|--|--|--|--|--|--|
| | | | | | | | | | | | | | | | | | | | | | | | | | | | | | | | | | | | | | | | | | | | | | | | | | | | | | | | | | | | | | | | | | | | | | | | | | | | | | | | | | | | | | | | | | | | | | | | | | | | | | | | | | | | | | | | | | | | | | | | | | | | | | | | | | | | | | | | | | | | | | | | | | | | | | | | | | | | | | | | | | | | | | | | | | | | | | | | | | | | | | | | | | | | | | | | | | | | | | | | | | | | | | | | | | | | | | | | | | | | | | | | | | | | | | | | | | | | | | | | | | | | | | | | | | | | | | | | | | | | | | | | | | | | | | | | | | | | | | | | | | | | | | | | | | | | | | | | | | | | | | | | | | | | | | | | | | | | | | | | | | | | | | | | | | | | | | | | | | | | | | | | | | | | | | | | | | | | | | | | | | | | | | | | | | | | | | | | | | | | | | | | | | | | | | | | | | | | | | | | | | | | | | | | | | | | | | | | | | | | | | | | | | | | | | | | | | | | | | | | | | | | | | | | | | | | | | | | | | | | | | | | | | | | | | | | | | | | | | | | | | | | | | | | | | | | | | | | | | | | | | | | | | | | | | | | | | | | | | | | | | | | | | | | | | | | | | | | | | | | | | | | | | | | | | | | | | | | | | | | | | | | | | | | | | | | | | | | | | | | | | | | | | | | | | | | | | | | | | | | | | | | | | | | | | | | | | | | | | | | | | | | | | | | | | | | | | | | | | | | | | | | | | | | | | | | | | | | | | | | | | | | | | | | | | | | | | | | | | | | | | | | | | | | | | | | | | | | | | | | | | | | | | | | | | | | | | | | | | | | | | | | | | | | | | | | | | | | | | | | | | | | | | | | | | | | | | | | | | | | | | | | | | | | | | | | | | | | | | | | | | | | | | | | | | | | | | | | | | | | | | | | | | | | | | | | | | | | | | | | | | | | | | | | | | | | | | | | | | | | | | | | | | | | | | | | | | | | | | | | | | | | | | | | | | | | | | | | | | | | | | | | | | | | | | | | | | | | | | | | | | | | | | | | | | | | | | | | | | | | | | | | | | | | | | | | | | | | | | | | | | | | | | | | | | | | | | | | | | | | | | | | | | | | | | | | | | | | | | | | | | | | | | | | | | | | | | | | | | | | | | | | | | | | | | | | | | | | | | | | | | | | | | | | | | | | | | | | | | | | | | | | | | | | | | | | | | | | | | | | | | | | | | | | | | | | | | | | | | | | | | | | | | | | | | | | | | | | | | | | | | | | | | | | | | | | | | | | | | | | | | | | | | | | | | | | | | | | | | | | | | | | | | | | | | | | | | | | | | | | | | | | | | | | | | | | | | | | | | | | | | | | | | | | | | | | | | | | | | | | | | | | | | | | | | | | | | | | | | | | | | | | | | | | | | | | | | | | | | | | | | | | | | | | | | | | | | | | | | | | | | | | | | | | | | | | | | | | | | | | | | | | | | | | | | | | | | | | | | | | | | | | | | | | | | | | | | | | | | | | | | | | | | | | | | | | | | | | | | | | | | | | | | | | | | | | | | | | | | | | | | | | | | | | | | | | | | | | | | | | | | | | | | | | | | | | | | | | | | | | | | | | | | | | | | | | | | | | | | | | | | | | | | | | | | | | | | | | | | | | | | | | | | | | | | | | | | | | | | | | | | | | | | | | | | | | | | | | | | | | | | | | | | | | | | | | | | | | | | | | | | | | | | | | | | | | | | | | | |
|--|--|--|--|--|--|--|--|--|--|--|--|--|--|--|--|--|--|--|--|--|--|--|--|--|--|--|--|--|--|--|--|--|--|--|--|--|--|--|--|--|--|--|--|--|--|--|--|--|--|--|--|--|--|--|--|--|--|--|--|--|--|--|--|--|--|--|--|--|--|--|--|--|--|--|--|--|--|--|--|--|--|--|--|--|--|--|--|--|--|--|--|--|--|--|--|--|--|--|--|--|--|--|--|--|--|--|--|--|--|--|--|--|--|--|--|--|--|--|--|--|--|--|--|--|--|--|--|--|--|--|--|--|--|--|--|--|--|--|--|--|--|--|--|--|--|--|--|--|--|--|--|--|--|--|--|--|--|--|--|--|--|--|--|--|--|--|--|--|--|--|--|--|--|--|--|--|--|--|--|--|--|--|--|--|--|--|--|--|--|--|--|--|--|--|--|--|--|--|--|--|--|--|--|--|--|--|--|--|--|--|--|--|--|--|--|--|--|--|--|--|--|--|--|--|--|--|--|--|--|--|--|--|--|--|--|--|--|--|--|--|--|--|--|--|--|--|--|--|--|--|--|--|--|--|--|--|--|--|--|--|--|--|--|--|--|--|--|--|--|--|--|--|--|--|--|--|--|--|--|--|--|--|--|--|--|--|--|--|--|--|--|--|--|--|--|--|--|--|--|--|--|--|--|--|--|--|--|--|--|--|--|--|--|--|--|--|--|--|--|--|--|--|--|--|--|--|--|--|--|--|--|--|--|--|--|--|--|--|--|--|--|--|--|--|--|--|--|--|--|--|--|--|--|--|--|--|--|--|--|--|--|--|--|--|--|--|--|--|--|--|--|--|--|--|--|--|--|--|--|--|--|--|--|--|--|--|--|--|--|--|--|--|--|--|--|--|--|--|--|--|--|--|--|--|--|--|--|--|--|--|--|--|--|--|--|--|--|--|--|--|--|--|--|--|--|--|--|--|--|--|--|--|--|--|--|--|--|--|--|--|--|--|--|--|--|--|--|--|--|--|--|--|--|--|--|--|--|--|--|--|--|--|--|--|--|--|--|--|--|--|--|--|--|--|--|--|--|--|--|--|--|--|--|--|--|--|--|--|--|--|--|--|--|--|--|--|--|--|--|--|--|--|--|--|--|--|--|--|--|--|--|--|--|--|--|--|--|--|--|--|--|--|--|--|--|--|--|--|--|--|--|--|--|--|--|--|--|--|--|--|--|--|--|--|--|--|--|--|--|--|--|--|--|--|--|--|--|--|--|--|--|--|--|--|--|--|--|--|--|--|--|--|--|--|--|--|--|--|--|--|--|--|--|--|--|--|--|--|--|--|--|--|--|--|--|--|--|--|--|--|--|--|--|--|--|--|--|--|--|--|--|--|--|--|--|--|--|--|--|--|--|--|--|--|--|--|--|--|--|--|--|--|--|--|--|--|--|--|--|--|--|--|--|--|--|--|--|--|--|--|--|--|--|--|--|--|--|--|--|--|--|--|--|--|--|--|--|--|--|--|--|--|--|--|--|--|--|--|--|--|--|--|--|--|--|--|--|--|--|--|--|--|--|--|--|--|--|--|--|--|--|--|--|--|--|--|--|--|--|--|--|--|--|--|--|--|--|--|--|--|--|--|--|--|--|--|--|--|--|--|--|--|--|--|--|--|--|--|--|--|--|--|--|--|--|--|--|--|--|--|--|--|--|--|--|--|--|--|--|--|--|--|--|--|--|--|--|--|--|--|--|--|--|--|--|--|--|--|--|--|--|--|--|--|--|--|--|--|--|--|--|--|--|--|--|--|--|--|--|--|--|--|--|--|--|--|--|--|--|--|--|--|--|--|--|--|--|--|--|--|--|--|--|--|--|--|--|--|--|--|--|--|--|--|--|--|--|--|--|--|--|--|--|--|--|--|--|--|--|--|--|--|--|--|--|--|--|--|--|--|--|--|--|--|--|--|--|--|--|--|--|--|--|--|--|--|--|--|--|--|--|--|--|--|--|--|--|--|--|--|--|--|--|--|--|--|--|--|--|--|--|--|--|--|--|--|--|--|--|--|--|--|--|--|--|--|--|--|--|--|--|--|--|--|--|--|--|--|--|--|--|--|--|--|--|--|--|--|--|--|--|--|--|--|--|--|--|--|--|--|--|--|--|--|--|--|--|--|--|--|--|--|--|--|--|--|--|--|--|--|--|--|--|--|--|--|--|--|--|--|--|--|--|--|--|--|--|--|--|--|--|--|--|--|--|--|--|--|--|--|--|--|--|--|--|--|--|--|--|--|--|--|--|--|--|--|--|--|--|--|--|--|--|--|--|--|--|--|--|--|--|--|--|--|--|--|--|--|--|--|--|--|--|--|--|--|--|--|--|--|--|--|--|--|--|--|--|--|--|--|--|--|--|--|--|--|--|--|--|--|--|--|--|--|--|--|--|--|--|--|--|--|--|--|--|--|--|--|--|--|--|--|--|--|--|--|--|--|--|--|--|--|--|--|--|--|--|--|--|--|--|--|--|--|--|--|--|--|--|--|--|--|--|--|--|--|--|--|--|--|--|--|--|--|--|--|--|--|--|--|--|--|--|--|--|--|--|--|--|--|--|--|--|--|--|--|--|--|--|--|--|--|--|--|--|--|--|--|--|--|--|--|--|--|--|--|--|--|--|--|--|--|--|--|--|--|--|--|--|--|--|--|--|--|--|--|--|--|--|--|--|--|--|--|--|--|--|--|--|--|--|--|--|--|--|--|--|--|--|--|--|--|--|--|--|--|--|--|--|--|--|--|--|--|--|--|--|--|--|--|--|--|--|--|--|--|--|--|--|--|--|--|--|--|--|--|--|--|--|--|--|--|--|--|--|--|--|--|--|--|--|--|--|--|--|--|--|--|--|--|--|--|--|--|--|--|--|--|--|--|--|--|--|--|--|--|--|--|--|--|--|--|--|--|--|--|--|--|--|--|--|--|--|--|--|--|--|--|--|--|--|--|--|--|--|--|--|--|--|--|--|--|--|--|--|--|--|--|--|--|--|--|--|--|--|--|--|--|--|--|--|--|--|--|--|--|--|--|--|--|--|--|--|--|--|--|--|--|--|--|--|--|--|--|--|--|--|--|--|--|--|--|--|--|--|--|--|--|--|--|--|--|--|--|--|--|--|--|--|--|--|--|--|--|--|--|--|--|--|--|--|--|--|--|--|--|--|--|--|--|--|--|--|--|--|--|--|--|--|--|--|--|--|--|--|--|--|--|--|--|--|--|--|--|--|--|--|--|--|--|--|--|--|--|--|--|--|--|--|--|--|--|--|--|--|--|--|--|--|--|--|--|--|--|--|--|--|--|--|--|--|--|--|--|--|--|--|--|--|--|--|--|--|--|--|--|--|--|--|--|--|--|--|--|--|--|--|--|--|--|--|--|--|--|--|--|



CITY

CITY OF IQALUIT

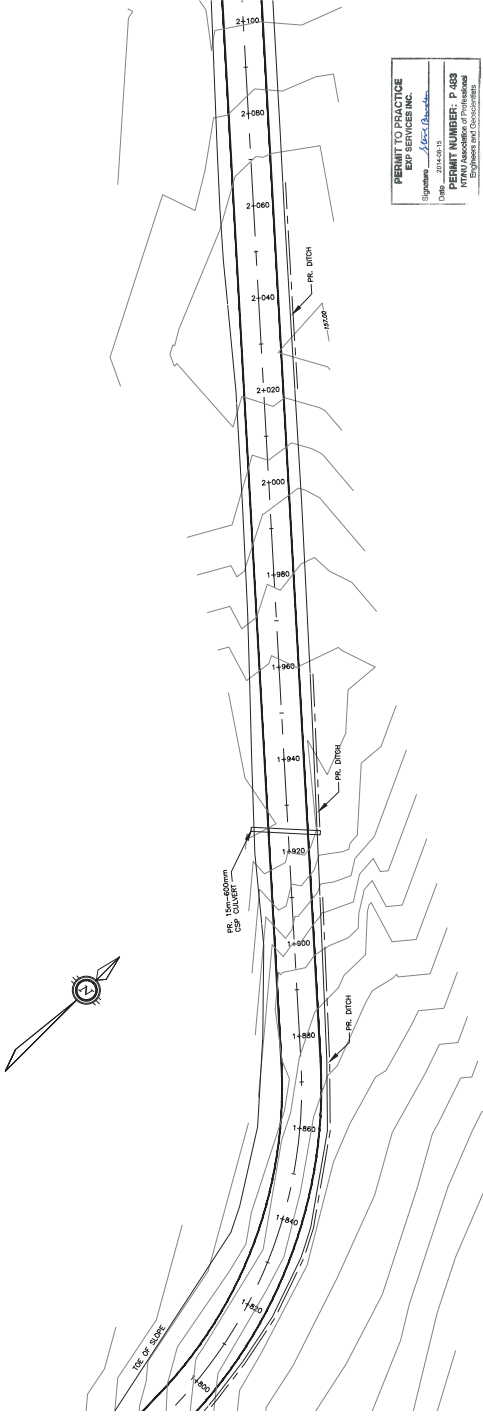
PROPOSED ROAD TO
NORTHWEST AGGREGATE DEPOSIT

PLAN

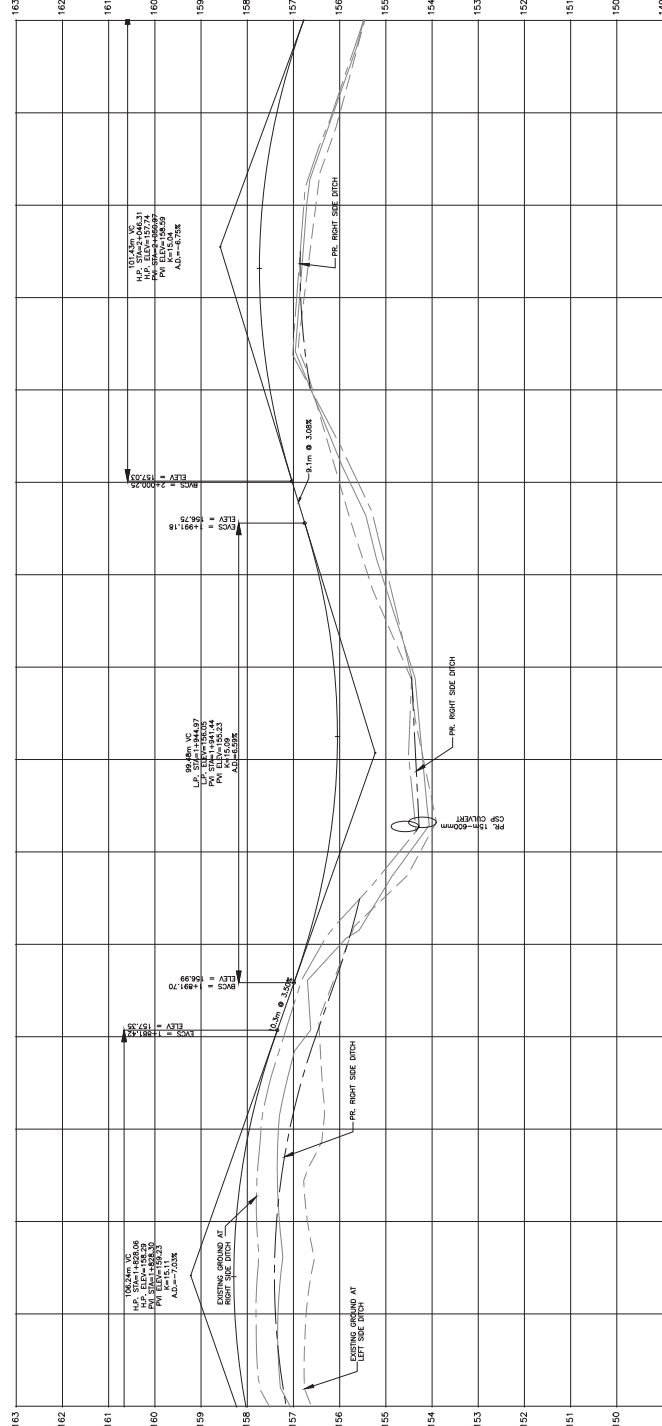
PLAN & PROFILE

PP-7

| | |
|-------------|-----------------------------|
| DATE | 2014-08-15 |
| DESIGNED BY | AEZ |
| CHECKED BY | SLB |
| DATE | 2014-08-15 |
| SCALE | 1:500 (PLAN) 1:25 (PROFILE) |



PERMIT TO PRACTICE
EXP SERVICES INC.
Signature: *S. J. Budgen*
Date: 2014-08-15
PERMIT NUMBER: P-438
IATRA Association of Professional
Engineers of Canada



| STATION | PROPOSED ROAD ELEVATION | EXISTING GROUND ELEVATION |
|---------|-------------------------|---------------------------|
| 1+000 | 157.00 | 157.00 |
| 1+020 | 157.00 | 157.00 |
| 1+040 | 157.00 | 157.00 |
| 1+060 | 157.00 | 157.00 |
| 1+080 | 157.00 | 157.00 |
| 1+100 | 157.00 | 157.00 |
| 1+120 | 157.00 | 157.00 |
| 1+140 | 157.00 | 157.00 |
| 1+160 | 157.00 | 157.00 |
| 1+180 | 157.00 | 157.00 |
| 1+200 | 157.00 | 157.00 |
| 1+220 | 157.00 | 157.00 |
| 1+240 | 157.00 | 157.00 |
| 1+260 | 157.00 | 157.00 |
| 1+280 | 157.00 | 157.00 |
| 1+300 | 157.00 | 157.00 |
| 1+320 | 157.00 | 157.00 |
| 1+340 | 157.00 | 157.00 |
| 1+360 | 157.00 | 157.00 |
| 1+380 | 157.00 | 157.00 |
| 1+400 | 157.00 | 157.00 |
| 1+420 | 157.00 | 157.00 |
| 1+440 | 157.00 | 157.00 |
| 1+460 | 157.00 | 157.00 |
| 1+480 | 157.00 | 157.00 |
| 1+500 | 157.00 | 157.00 |

Iqaluit



LEGEND

- EXISTING GROUND AT C/L
- NEW ROAD
- EXISTING GROUND AT C/L
- RIGHT SIDE DITCH
- EXISTING GROUND AT C/L
- LEFT SIDE DITCH
- C/L OF NEW ROAD
- C/L OF NEW DITCH RIGHT
- C/L OF NEW DITCH LEFT
- NEW GUIDE RAIL LOCATION
- NEW CULVERT LOCATION

**ISSUED FOR TENDER
PURPOSES ONLY**
DATE: AUGUST 18, 2014

BENCH MARK

| NO. | DESCRIPTION | DATE | BY | APP'D |
|-----|---------------------|----------|-----|-------|
| 01 | PRELIMINARY DRAWING | 30/05/14 | AEZ | SLB |
| 02 | ROUTE DESIGN REVIEW | 16/06/14 | AEZ | SLB |
| 03 | TENDER SUBMISSION | 16/06/14 | AEZ | SLB |



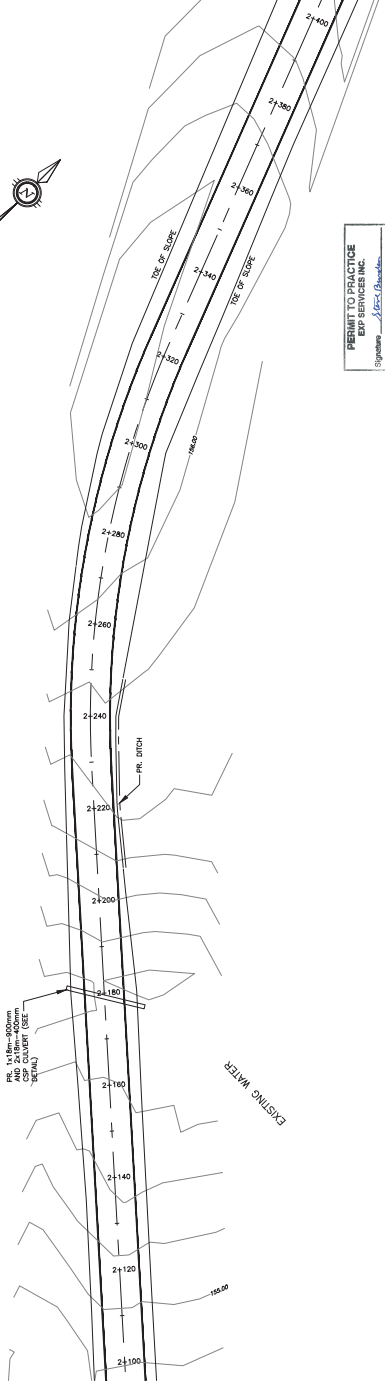
CITY OF IQALUIT

PROPOSED ROAD TO
NORTHWEST AGGREGATE DEPOSIT

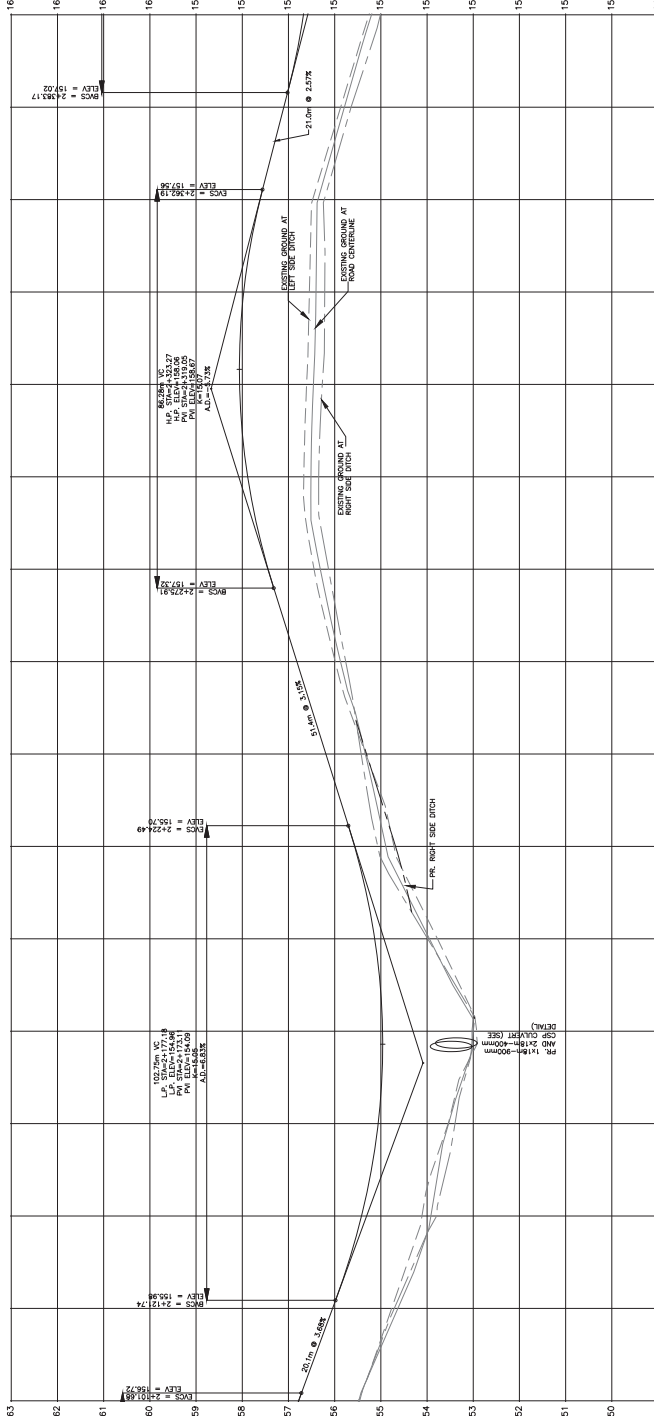
PLAN & PROFILE

| | |
|-------------|------------------------------|
| PROJECT NO. | AEZ |
| DATE | 30/05/14 |
| BY | SLB |
| APP'D | SLB |
| SCALE | 1:500 (PLAN) 1:250 (PROFILE) |

pp-8



PERMIT TO PRACTICE
EXP SERVICES INC.
Signature: *S. L. Budney*
Date: 2014.08.15
PERMIT NUMBER: P-483
This permit is issued to the holder for the purpose of practicing as a Professional Engineer and/or Professional Geotechnical Engineer and/or Professional Geologist.



| PROPOSED ROAD EXISTING & R.O.W. ELEVATION | 2+100 | 2+120 | 2+140 | 2+160 | 2+180 | 2+200 | 2+220 | 2+240 | 2+260 | 2+280 | 2+300 | 2+320 | 2+340 | 2+360 | 2+380 | 2+400 | | | | |
|---|--------|--------|--------|--------|--------|--------|--------|--------|--------|--------|--------|--------|--------|--------|--------|--------|--------|--------|--------|--------|
| ELEVATION | 154.48 | 154.63 | 153.92 | 153.33 | 153.06 | 153.96 | 153.13 | 150.57 | 154.89 | 156.37 | 157.44 | 156.51 | 157.88 | 156.46 | 157.07 | 156.40 | 156.36 | 157.82 | 155.79 | 155.20 |



| | |
|--|-------------------------|
| | EXISTING GROUND AT C/L |
| | NEW ROAD |
| | EXISTING GROUND AT C/L |
| | RIGHT SIDE DITCH |
| | EXISTING GROUND AT C/L |
| | LEFT SIDE DITCH |
| | C/L OF NEW ROAD |
| | C/L OF NEW DITCH RIGHT |
| | C/L OF NEW DITCH LEFT |
| | NEW GUIDE RAIL LOCATION |
| | NEW CULVERT LOCATION |

**ISSUED FOR TENDER
PURPOSES ONLY**

| No. | DESCRIPTION | DATE | BY | APPROV |
|-----|---------------------|----------|-----|--------|
| 03 | TENDER SUBMISSION | 18/06/14 | ABZ | SLB |
| 02 | 80% DESIGN REVIEW | 18/06/14 | ABZ | SLB |
| 01 | PRELIMINARY DRAWING | 30/05/14 | ABZ | SLB |

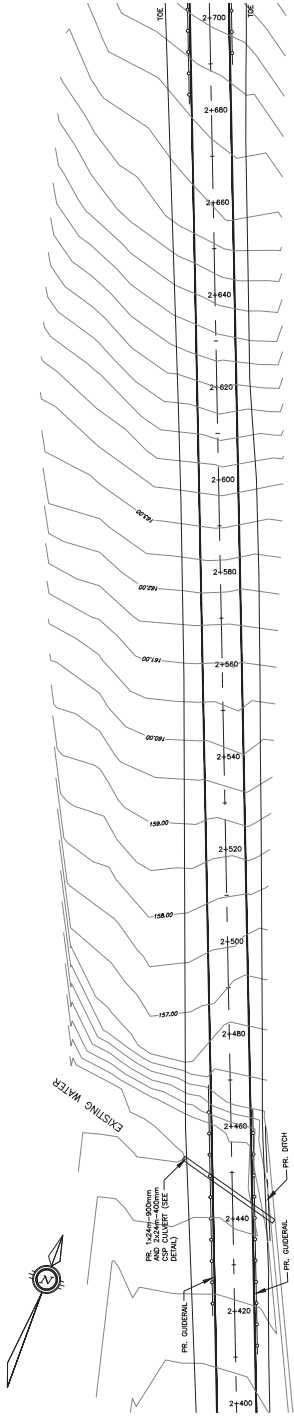


CITY OF IQALUIT

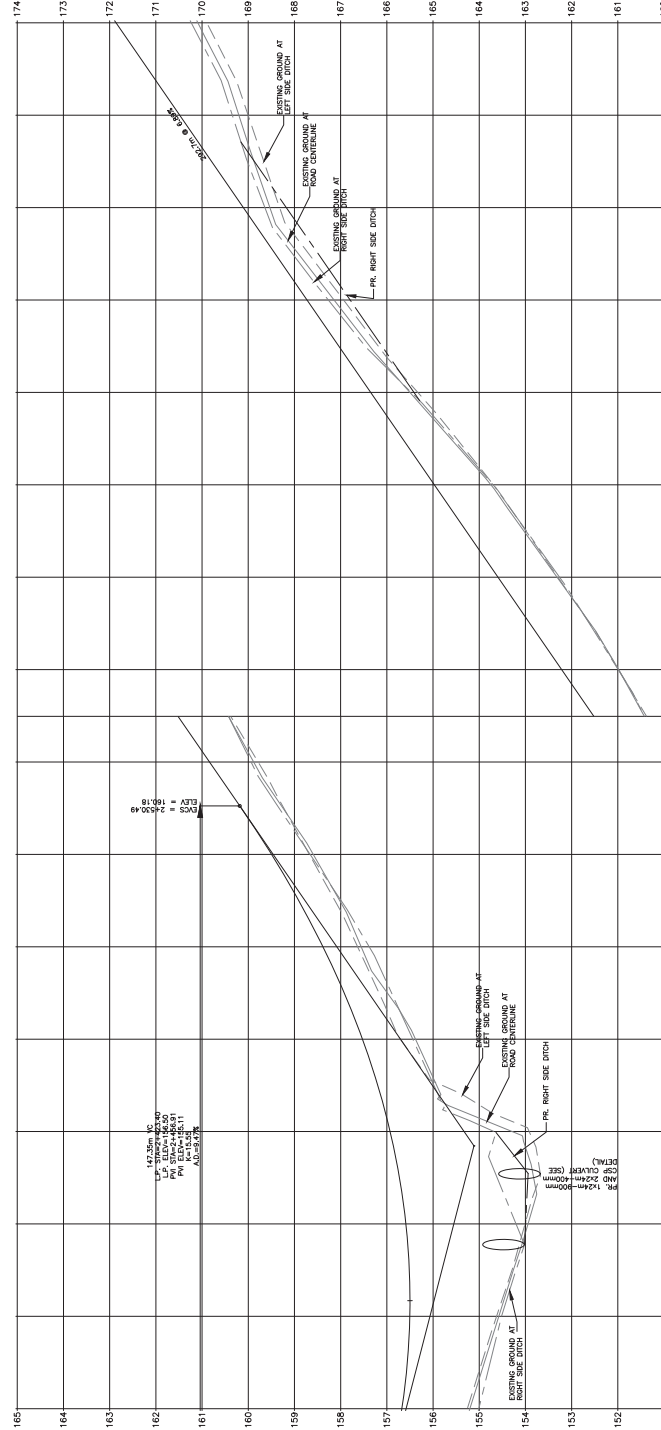
PROPOSED ROAD TO
NORTHWEST AGGREGATE DEPOSIT

PLAN & PROFILE

PP-9



PERMIT TO PRACTICE
 EXP SERVICES INC.
 Signature Steve Bracken
 Date 2014-08-15
 PERMIT NUMBER: P 483
 NTNU Association of Professional
 Engineers and Geoscientists



| PROPOSED ROAD ELEVATION | EXISTING 3' ROW ELEVATION |
|-------------------------|---------------------------|
| 154.50 | 154.50 |
| 156.50 | 153.94 |
| 156.93 | 154.70 |
| 157.53 | 156.30 |
| 158.38 | 157.56 |
| 159.50 | 158.59 |
| 160.84 | 159.80 |
| 162.22 | 160.98 |
| 163.59 | 162.37 |
| 164.97 | 163.75 |
| 166.35 | 165.10 |
| 167.73 | 167.14 |
| 169.11 | 168.53 |
| 170.48 | 169.90 |
| 171.86 | 172.09 |

CHAIN

PERMIT TO PRACTICE
EXP SERVICES INC.
Signature: *[Signature]*
Date: 2014-03-15
PERMIT NUMBER: P-408
Engineers and Geoscientists



LEGEND

| | |
|-----|-------------------------|
| --- | EXISTING GROUND AT C/L |
| --- | NEW ROAD |
| --- | EXISTING GROUND AT C/L |
| --- | RIGHT SIDE DITCH |
| --- | EXISTING GROUND AT C/L |
| --- | LEFT SIDE DITCH |
| --- | C/L OF NEW ROAD |
| --- | C/L OF NEW DITCH RIGHT |
| --- | C/L OF NEW DITCH LEFT |
| --- | NEW GUIDE RAIL LOCATION |
| --- | NEW CULVERT LOCATION |

**ISSUED FOR TENDER
PURPOSES ONLY**
DATE: AUGUST 19, 2014

BENCH MARK

| NO. | DESCRIPTION | DATE | BY | APP'D |
|-----|---------------------|----------|-----|-------|
| 01 | PRELIMINARY DRAWING | 30/05/14 | AJZ | SLB |
| 02 | BASE DESIGN REVIEW | 16/05/14 | AJZ | SLB |
| 03 | TENDER SUBMISSION | 16/05/14 | AJZ | SLB |

REVISIONS

| NO. | DESCRIPTION | DATE | BY | APP'D |
|-----|-------------|------|----|-------|
|-----|-------------|------|----|-------|

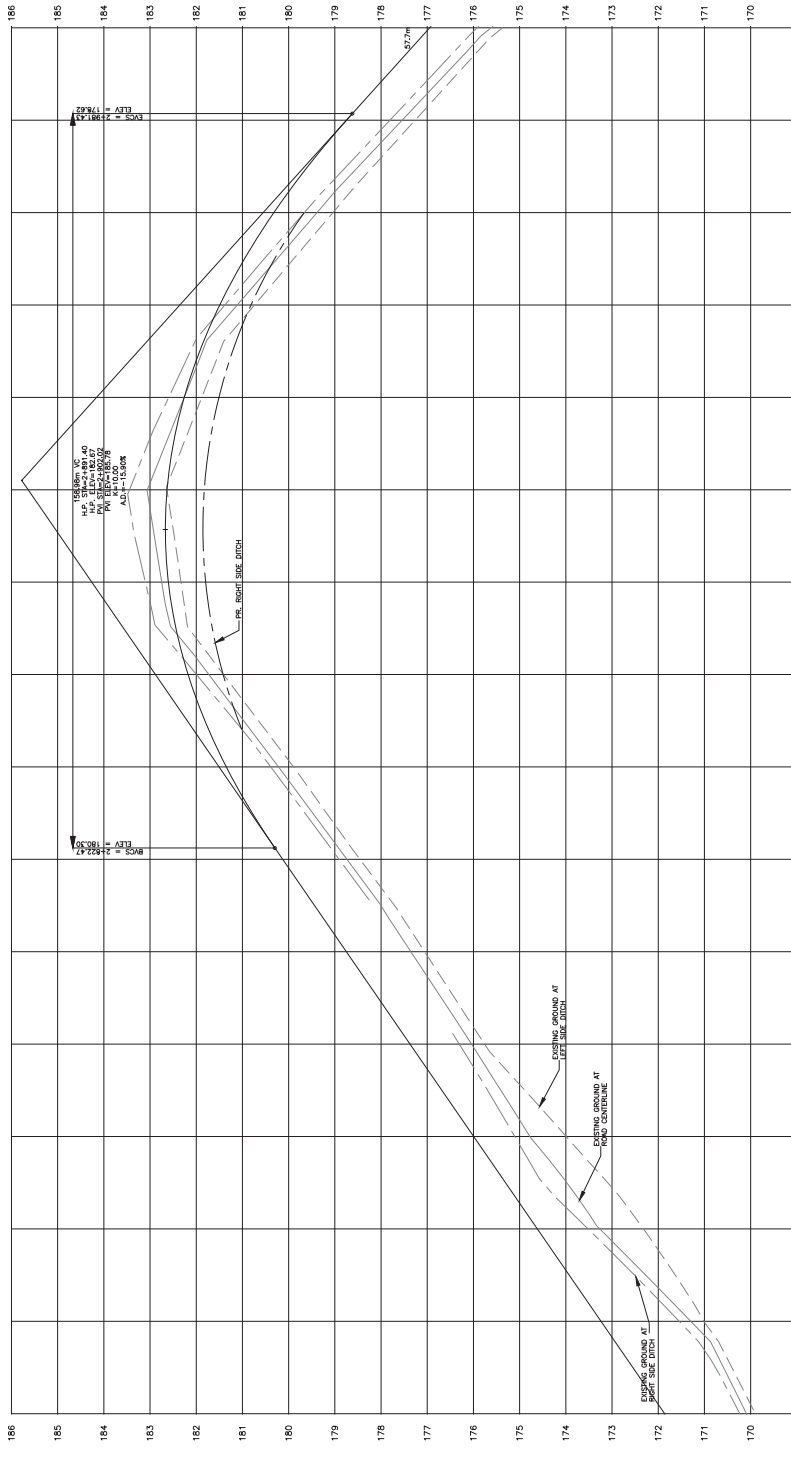
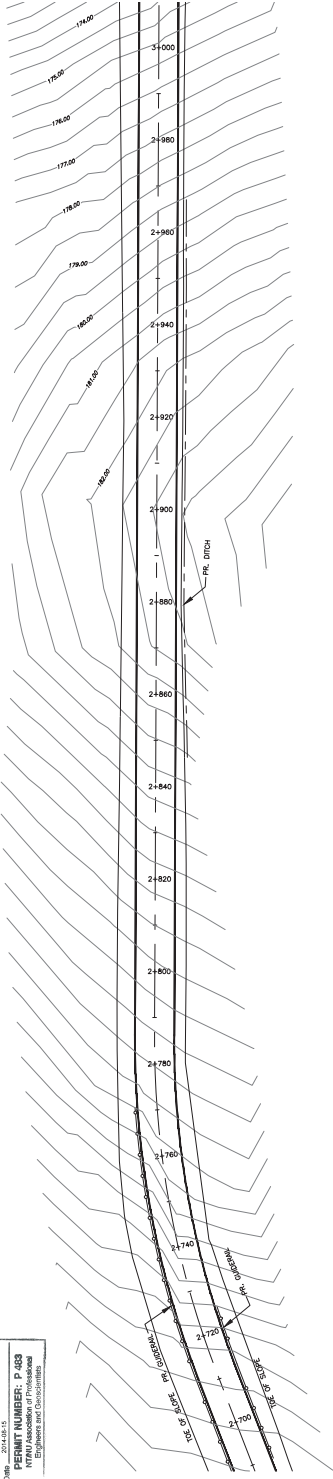


CITY OF IQALUIT

PROPOSED ROAD TO
NORTHWEST AGGREGATE DEPOSIT

PLAN & PROFILE

| | |
|------------------------|--------------------------|
| DATE: 2014-03-15 | PROJECT: P-408 |
| DRAWN BY: S. J. BURDEN | CHECKED BY: S. J. BURDEN |
| SCALE: 1:500 | PP-10 |



| PROPOSED ROAD ELEVATION | EXISTING GROUND ELEVATION | CHANGE |
|-------------------------|---------------------------|--------|
| 170.00 | 170.00 | 0.00 |
| 171.00 | 171.00 | 0.00 |
| 172.00 | 172.00 | 0.00 |
| 173.00 | 173.00 | 0.00 |
| 174.00 | 174.00 | 0.00 |
| 175.00 | 175.00 | 0.00 |
| 176.00 | 176.00 | 0.00 |
| 177.00 | 177.00 | 0.00 |
| 178.00 | 178.00 | 0.00 |
| 179.00 | 179.00 | 0.00 |
| 180.00 | 180.00 | 0.00 |
| 181.00 | 181.00 | 0.00 |
| 182.00 | 182.00 | 0.00 |
| 183.00 | 183.00 | 0.00 |
| 184.00 | 184.00 | 0.00 |
| 185.00 | 185.00 | 0.00 |
| 186.00 | 186.00 | 0.00 |



| LEGEND | |
|-------------------------|---------|
| EXISTING GROUND AT C/L | --- |
| NEW ROAD | — |
| EXISTING GROUND AT C/L | --- |
| RIGHT SIDE DITCH | - - - - |
| EXISTING GROUND AT C/L | --- |
| LEFT SIDE DITCH | - - - - |
| C/L OF NEW ROAD | — |
| C/L OF NEW DITCH RIGHT | --- |
| C/L OF NEW DITCH LEFT | --- |
| NEW GUIDE RAIL LOCATION | - - - - |
| NEW CULVERT LOCATION | ▬ |

**ISSUED FOR TENDER
PURPOSES ONLY**
DATE: AUGUST 19, 2014

BENCH MARK

| B F V I S I O N S | | DATE | | BY | | APPROD | |
|-------------------|---------------------|----------|-----|-----|--|--------|--|
| No. | DESCRIPTION | | | | | | |
| 03 | TENDER SUBMISSION | 18/06/14 | ARZ | SUB | | | |
| 02 | 80% DESIGN REVIEW | 18/06/14 | ARZ | SUB | | | |
| 01 | PRELIMINARY DRAWING | 30/05/14 | ARZ | SUB | | | |

PERMIT TO PRACTICE
EXP SERVICES INC.

Signature Steve Buckner

Date 2014-08-15

PERMIT NUMBER: P 403
NTAGU Association of Professional
Engineers and Geoscientists

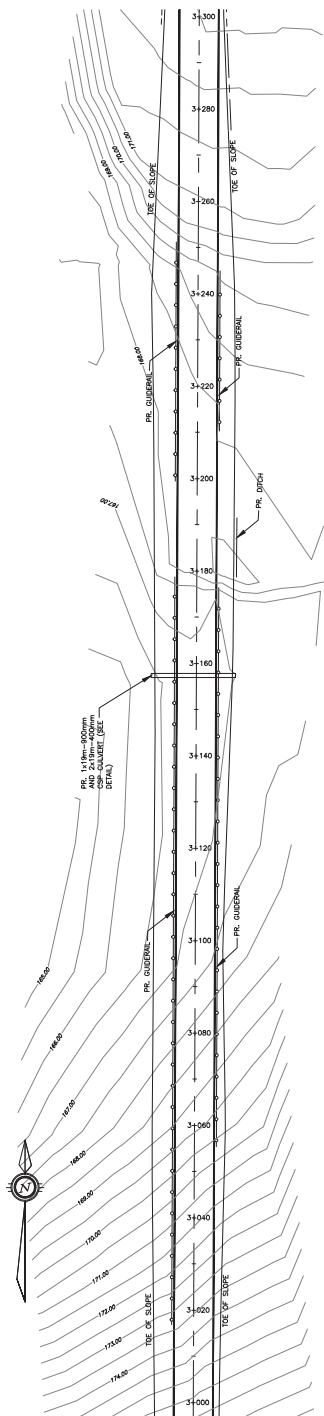


CITY OF IQALUIT

PROPOSED ROAD TO
NORTHWEST AGGREGATE DEPOSIT

PLAN & PROFILE

| | |
|-------------|-------------------------|
| scale | 1:500 HORIZ. 1:50 VERT. |
| date | 30/05/14 |
| checked by | S.L.B. |
| drawn by | A.B.Z |
| design by | A.B.Z |
| project no. | 011-00219428-A0 |
| drawing no. | |

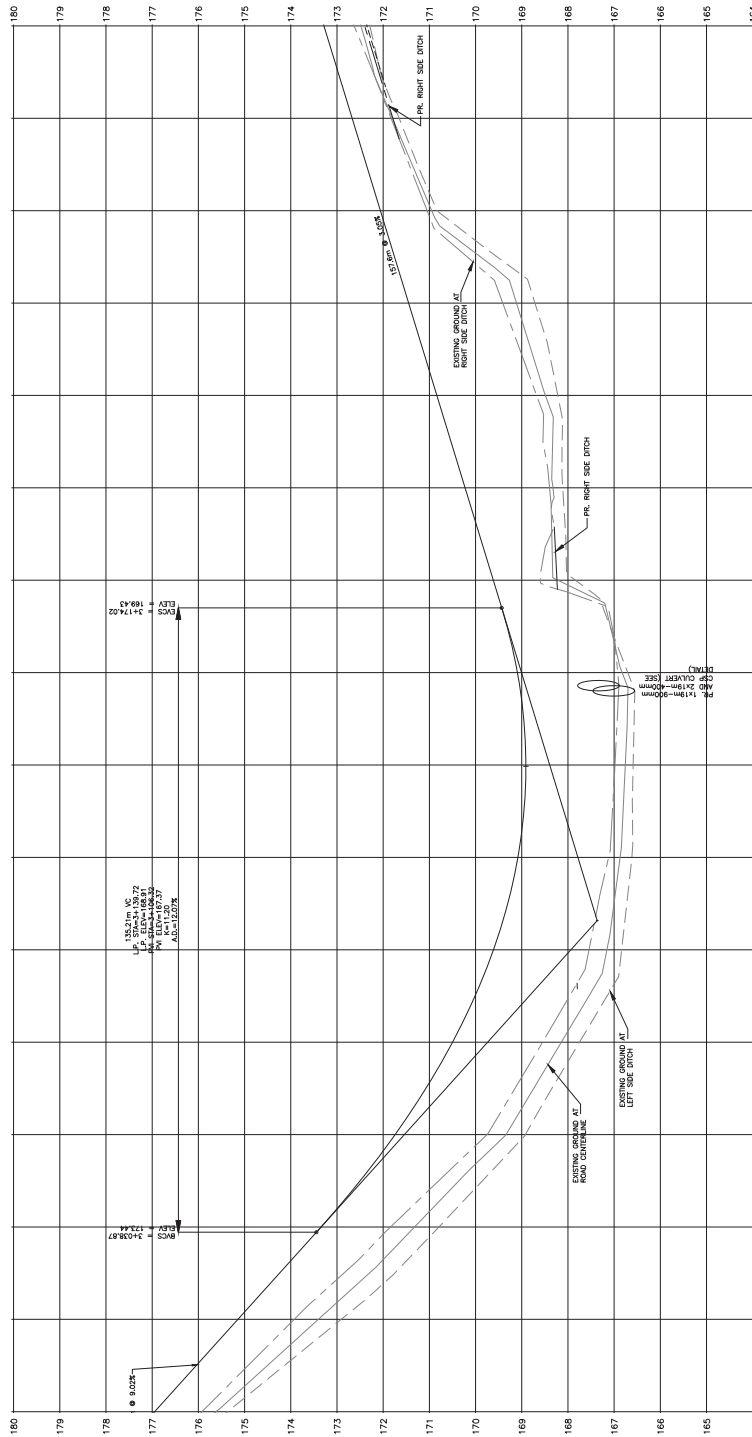


PERMIT TO PRACTICE
EXP SERVICES INC.

Signature Steve Bracken

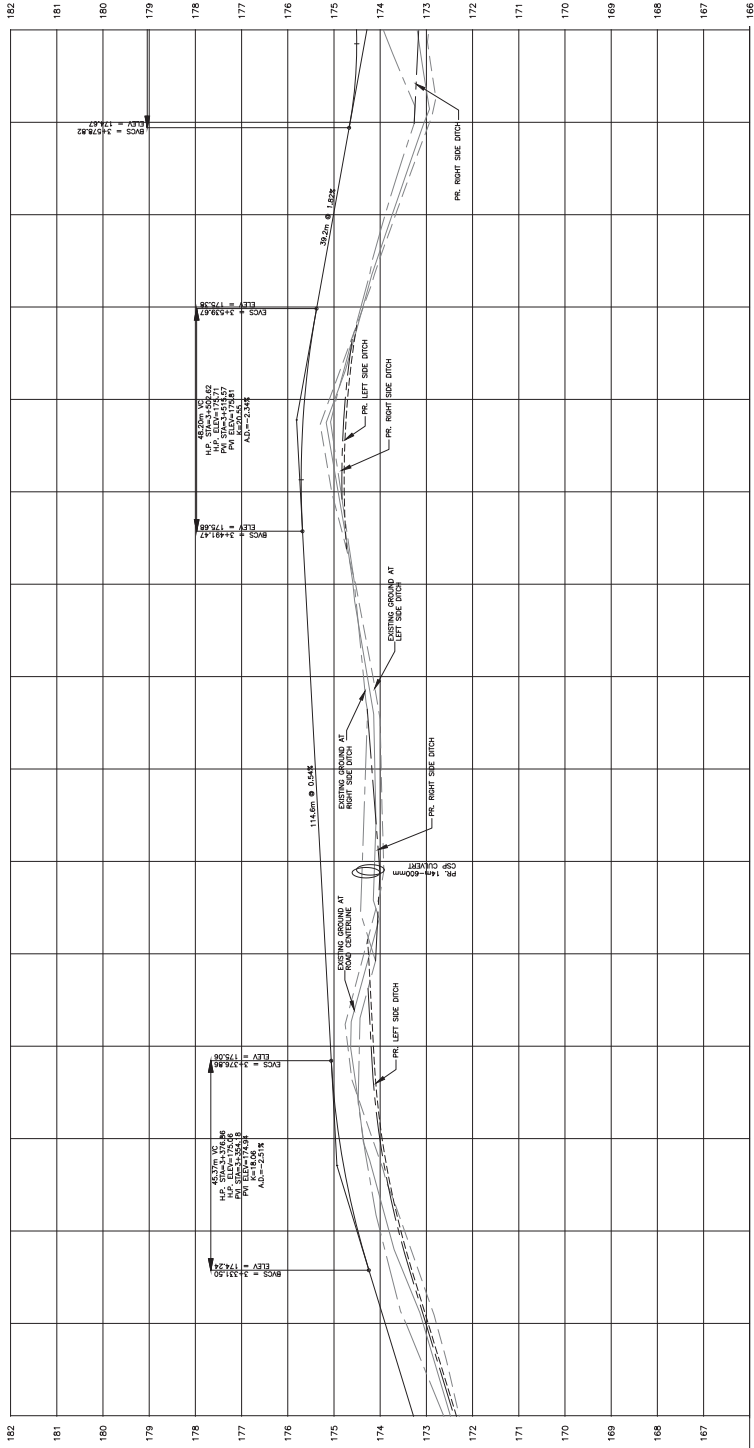
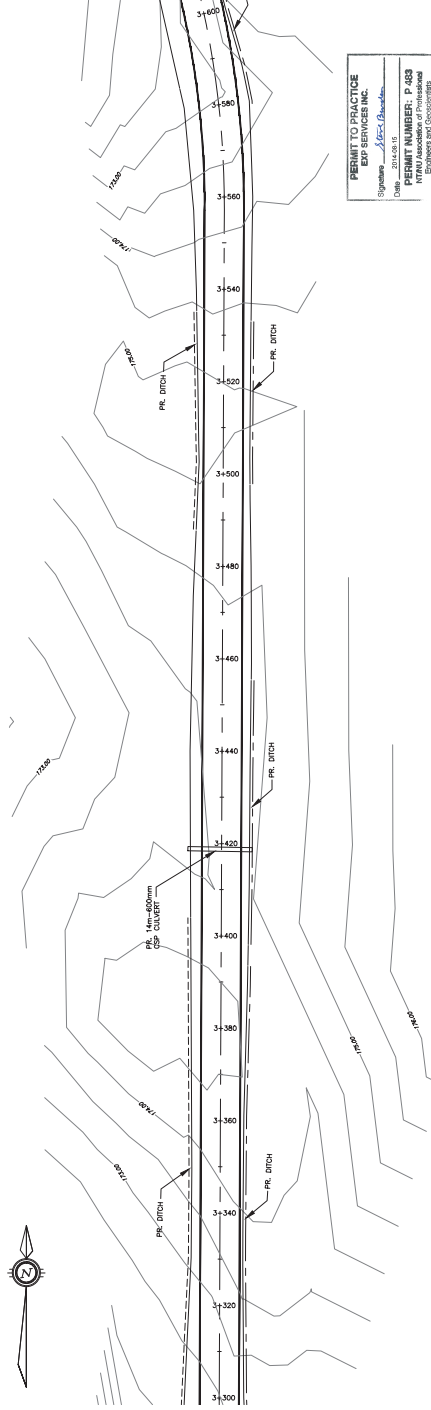
Date 2014-08-15

PERMIT NUMBER: P 483
NTAU Association of Professional
Engineers and Geoscientists



| PROPOSED ROAD EXISTING & R.O.W & ELEVATION | CHANGING |
|--|----------|
| 173.40 | 3+020 |
| 173.15 | 3+040 |
| 173.34 | 3+060 |
| 171.74 | 3+080 |
| 168.14 | 3+100 |
| 167.16 | 3+120 |
| 169.08 | 3+140 |
| 166.76 | 3+160 |
| 166.83 | 3+180 |
| 168.22 | 3+200 |
| 170.23 | 3+220 |
| 168.49 | 3+240 |
| 170.84 | 3+260 |
| 171.45 | 3+280 |
| 172.06 | 3+300 |
| 172.67 | |
| 171.80 | |
| 172.48 | |

PP-11



| CHAINS | 3+300 | 3+320 | 3+340 | 3+360 | 3+380 | 3+400 | 3+420 | 3+440 | 3+460 | 3+480 | 3+500 | 3+520 | 3+540 | 3+560 | 3+580 | 3+600 |
|--|--------|--------|--------|--------|--------|--------|--------|--------|--------|--------|--------|--------|--------|--------|--------|--------|
| PROPOSED ROAD TO NORTHWEST AGGREGATE DEPOSIT | 172.48 | 173.07 | 173.88 | 174.48 | 174.89 | 175.08 | 175.18 | 175.29 | 175.40 | 175.51 | 175.62 | 175.64 | 175.73 | 175.81 | 175.91 | 176.00 |
| EXISTING GROUND ELEVATION | 172.48 | 173.07 | 173.88 | 174.48 | 174.89 | 175.08 | 175.18 | 175.29 | 175.40 | 175.51 | 175.62 | 175.64 | 175.73 | 175.81 | 175.91 | 176.00 |

Iqaluit



LEGEND

- EXISTING GROUND AT C/L
- NEW ROAD
- RIGHT SIDE DITCH
- EXISTING GROUND AT C/L
- LEFT SIDE DITCH
- C/L OF NEW ROAD
- C/L OF NEW DITCH RIGHT
- C/L OF NEW DITCH LEFT
- NEW GUIDE RAIL LOCATION
- NEW CULVERT LOCATION

ISSUED FOR TENDER
PURPOSES ONLY
DATE: AUGUST 18, 2014

BENCH MARK

| NO. | DESCRIPTION | DATE | BY | APP'D |
|-----|-----------------------|----------|-----|-------|
| 01 | PRELIMINARY DRAWING | 30/05/14 | AEZ | SLB |
| 02 | REVISED DESIGN REVIEW | 16/05/14 | AEZ | SLB |
| 03 | TENDER SUBMISSION | 16/05/14 | AEZ | SLB |



CITY OF IQALUIT

PROPOSED ROAD TO
NORTHWEST AGGREGATE DEPOSIT

PLAN & PROFILE

PP-12

Iqaluit



LEGEND

- EXISTING GROUND AT C/L
- NEW ROAD
- RIGHT SIDE DITCH
- EXISTING GROUND AT C/L
- LEFT SIDE DITCH
- C/L OF NEW ROAD
- C/L OF NEW DITCH RIGHT
- C/L OF NEW DITCH LEFT
- NEW GUIDE RAIL LOCATION

**ISSUED FOR TENDER
PURPOSES ONLY**
DATE: AUGUST 18, 2014

BENCH MARK

| NO. | DESCRIPTION | DATE | BY | APP'D |
|-----|---------------------|----------|-----|-------|
| 01 | PRELIMINARY DRAWING | 30/05/14 | ASE | SLB |
| 02 | ROUTE DESIGN REVIEW | 18/09/14 | ASE | SLB |
| 03 | TENDER SUBMISSION | 18/09/14 | ASE | SLB |

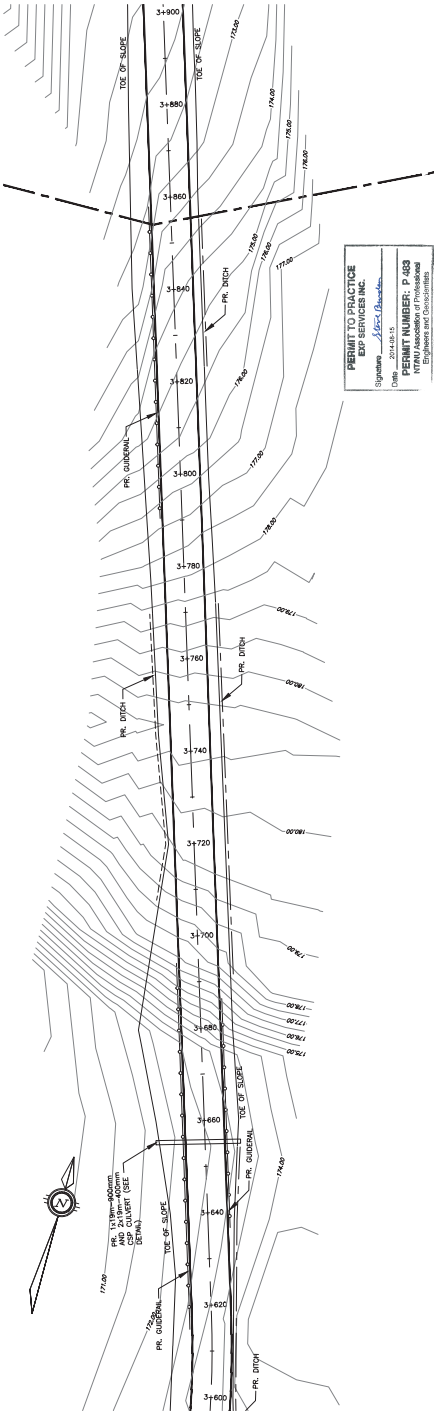


CITY OF IQALUIT

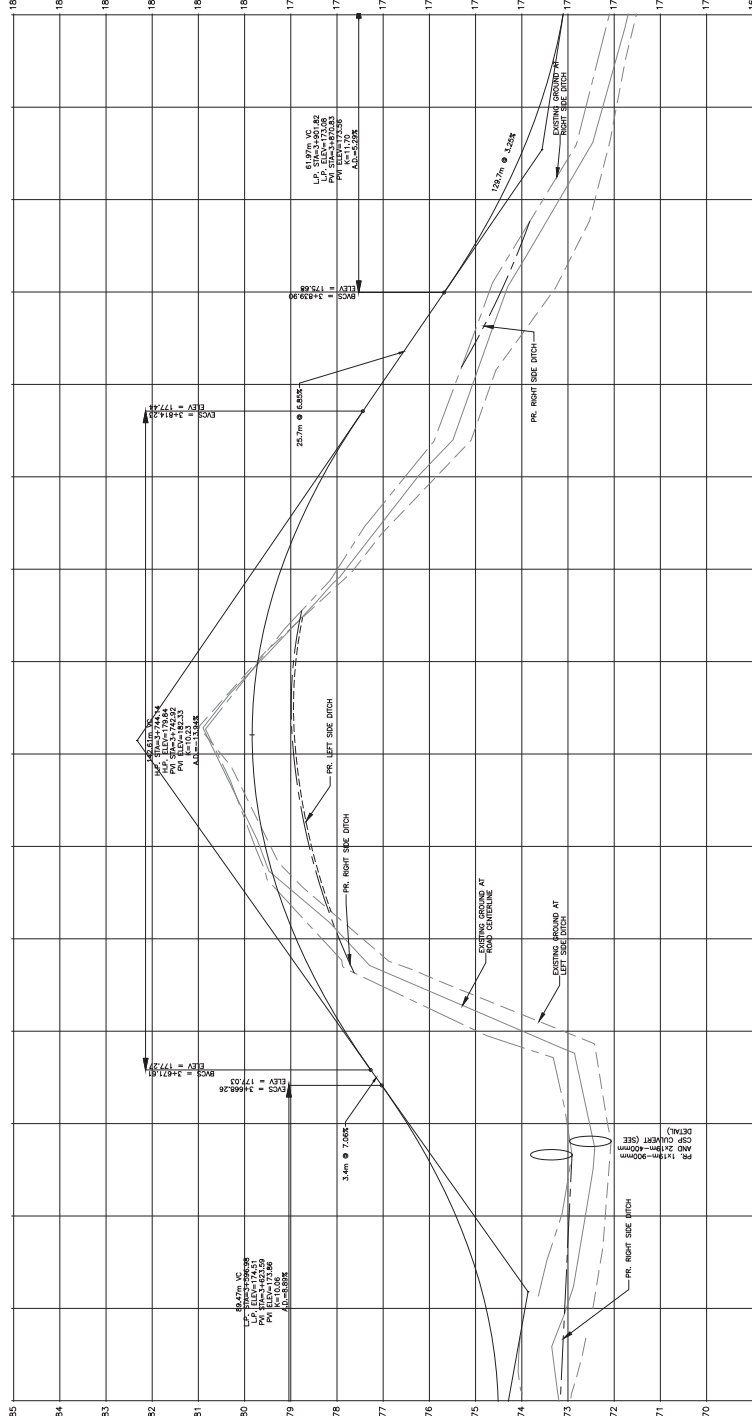
PROPOSED ROAD TO
NORTHWEST AGGREGATE DEPOSIT

PLAN & PROFILE

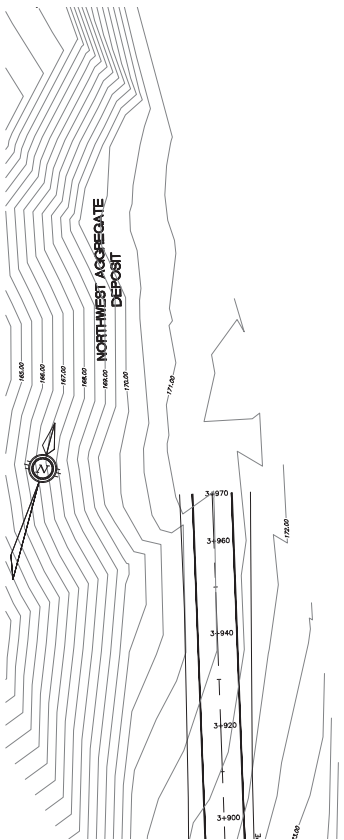
| | |
|-------------|-------|
| PROJECT NO. | 43.2 |
| DATE | 2014 |
| SCALE | 1:500 |
| PP-13 | |



PERMIT TO PRACTICE
ESP SERVICES INC.
Signature: *[Signature]*
Date: 08/08/2014
PERMIT NUMBER: P-403
NTMU Association of Professional
Engineers and Geoscientists



| CHAINAGE | EXISTING ELEVATION | PROPOSED ROAD ELEVATION |
|----------|--------------------|-------------------------|
| 174.51 | 174.51 | 174.51 |
| 174.55 | 174.55 | 174.55 |
| 174.59 | 174.59 | 174.59 |
| 174.63 | 174.63 | 174.63 |
| 174.67 | 174.67 | 174.67 |
| 174.71 | 174.71 | 174.71 |
| 174.75 | 174.75 | 174.75 |
| 174.79 | 174.79 | 174.79 |
| 174.83 | 174.83 | 174.83 |
| 174.87 | 174.87 | 174.87 |
| 174.91 | 174.91 | 174.91 |
| 174.95 | 174.95 | 174.95 |
| 174.99 | 174.99 | 174.99 |
| 175.03 | 175.03 | 175.03 |
| 175.07 | 175.07 | 175.07 |
| 175.11 | 175.11 | 175.11 |
| 175.15 | 175.15 | 175.15 |
| 175.19 | 175.19 | 175.19 |
| 175.23 | 175.23 | 175.23 |
| 175.27 | 175.27 | 175.27 |
| 175.31 | 175.31 | 175.31 |
| 175.35 | 175.35 | 175.35 |
| 175.39 | 175.39 | 175.39 |
| 175.43 | 175.43 | 175.43 |
| 175.47 | 175.47 | 175.47 |
| 175.51 | 175.51 | 175.51 |
| 175.55 | 175.55 | 175.55 |
| 175.59 | 175.59 | 175.59 |
| 175.63 | 175.63 | 175.63 |
| 175.67 | 175.67 | 175.67 |
| 175.71 | 175.71 | 175.71 |
| 175.75 | 175.75 | 175.75 |
| 175.79 | 175.79 | 175.79 |
| 175.83 | 175.83 | 175.83 |
| 175.87 | 175.87 | 175.87 |
| 175.91 | 175.91 | 175.91 |
| 175.95 | 175.95 | 175.95 |
| 175.99 | 175.99 | 175.99 |
| 176.03 | 176.03 | 176.03 |
| 176.07 | 176.07 | 176.07 |
| 176.11 | 176.11 | 176.11 |
| 176.15 | 176.15 | 176.15 |
| 176.19 | 176.19 | 176.19 |
| 176.23 | 176.23 | 176.23 |
| 176.27 | 176.27 | 176.27 |
| 176.31 | 176.31 | 176.31 |
| 176.35 | 176.35 | 176.35 |
| 176.39 | 176.39 | 176.39 |
| 176.43 | 176.43 | 176.43 |
| 176.47 | 176.47 | 176.47 |
| 176.51 | 176.51 | 176.51 |
| 176.55 | 176.55 | 176.55 |
| 176.59 | 176.59 | 176.59 |
| 176.63 | 176.63 | 176.63 |
| 176.67 | 176.67 | 176.67 |
| 176.71 | 176.71 | 176.71 |
| 176.75 | 176.75 | 176.75 |
| 176.79 | 176.79 | 176.79 |
| 176.83 | 176.83 | 176.83 |
| 176.87 | 176.87 | 176.87 |
| 176.91 | 176.91 | 176.91 |
| 176.95 | 176.95 | 176.95 |
| 176.99 | 176.99 | 176.99 |
| 177.03 | 177.03 | 177.03 |
| 177.07 | 177.07 | 177.07 |
| 177.11 | 177.11 | 177.11 |
| 177.15 | 177.15 | 177.15 |
| 177.19 | 177.19 | 177.19 |
| 177.23 | 177.23 | 177.23 |
| 177.27 | 177.27 | 177.27 |
| 177.31 | 177.31 | 177.31 |
| 177.35 | 177.35 | 177.35 |
| 177.39 | 177.39 | 177.39 |
| 177.43 | 177.43 | 177.43 |
| 177.47 | 177.47 | 177.47 |
| 177.51 | 177.51 | 177.51 |
| 177.55 | 177.55 | 177.55 |
| 177.59 | 177.59 | 177.59 |
| 177.63 | 177.63 | 177.63 |
| 177.67 | 177.67 | 177.67 |
| 177.71 | 177.71 | 177.71 |
| 177.75 | 177.75 | 177.75 |
| 177.79 | 177.79 | 177.79 |
| 177.83 | 177.83 | 177.83 |
| 177.87 | 177.87 | 177.87 |
| 177.91 | 177.91 | 177.91 |
| 177.95 | 177.95 | 177.95 |
| 177.99 | 177.99 | 177.99 |
| 178.03 | 178.03 | 178.03 |
| 178.07 | 178.07 | 178.07 |
| 178.11 | 178.11 | 178.11 |
| 178.15 | 178.15 | 178.15 |
| 178.19 | 178.19 | 178.19 |
| 178.23 | 178.23 | 178.23 |
| 178.27 | 178.27 | 178.27 |
| 178.31 | 178.31 | 178.31 |
| 178.35 | 178.35 | 178.35 |
| 178.39 | 178.39 | 178.39 |
| 178.43 | 178.43 | 178.43 |
| 178.47 | 178.47 | 178.47 |
| 178.51 | 178.51 | 178.51 |
| 178.55 | 178.55 | 178.55 |
| 178.59 | 178.59 | 178.59 |
| 178.63 | 178.63 | 178.63 |
| 178.67 | 178.67 | 178.67 |
| 178.71 | 178.71 | 178.71 |
| 178.75 | 178.75 | 178.75 |
| 178.79 | 178.79 | 178.79 |
| 178.83 | 178.83 | 178.83 |
| 178.87 | 178.87 | 178.87 |
| 178.91 | 178.91 | 178.91 |
| 178.95 | 178.95 | 178.95 |
| 178.99 | 178.99 | 178.99 |
| 179.03 | 179.03 | 179.03 |
| 179.07 | 179.07 | 179.07 |
| 179.11 | 179.11 | 179.11 |
| 179.15 | 179.15 | 179.15 |
| 179.19 | 179.19 | 179.19 |
| 179.23 | 179.23 | 179.23 |
| 179.27 | 179.27 | 179.27 |
| 179.31 | 179.31 | 179.31 |
| 179.35 | 179.35 | 179.35 |
| 179.39 | 179.39 | 179.39 |
| 179.43 | 179.43 | 179.43 |
| 179.47 | 179.47 | 179.47 |
| 179.51 | 179.51 | 179.51 |
| 179.55 | 179.55 | 179.55 |
| 179.59 | 179.59 | 179.59 |
| 179.63 | 179.63 | 179.63 |
| 179.67 | 179.67 | 179.67 |
| 179.71 | 179.71 | 179.71 |
| 179.75 | 179.75 | 179.75 |
| 179.79 | 179.79 | 179.79 |
| 179.83 | 179.83 | 179.83 |
| 179.87 | 179.87 | 179.87 |
| 179.91 | 179.91 | 179.91 |
| 179.95 | 179.95 | 179.95 |
| 179.99 | 179.99 | 179.99 |
| 180.03 | 180.03 | 180.03 |
| 180.07 | 180.07 | 180.07 |
| 180.11 | 180.11 | 180.11 |
| 180.15 | 180.15 | 180.15 |
| 180.19 | 180.19 | 180.19 |
| 180.23 | 180.23 | 180.23 |
| 180.27 | 180.27 | 180.27 |
| 180.31 | 180.31 | 180.31 |
| 180.35 | 180.35 | 180.35 |
| 180.39 | 180.39 | 180.39 |
| 180.43 | 180.43 | 180.43 |
| 180.47 | 180.47 | 180.47 |
| 180.51 | 180.51 | 180.51 |
| 180.55 | 180.55 | 180.55 |
| 180.59 | 180.59 | 180.59 |
| 180.63 | 180.63 | 180.63 |
| 180.67 | 180.67 | 180.67 |
| 180.71 | 180.71 | 180.71 |
| 180.75 | 180.75 | 180.75 |
| 180.79 | 180.79 | 180.79 |
| 180.83 | 180.83 | 180.83 |
| 180.87 | 180.87 | 180.87 |
| 180.91 | 180.91 | 180.91 |
| 180.95 | 180.95 | 180.95 |
| 180.99 | 180.99 | 180.99 |
| 181.03 | 181.03 | 181.03 |
| 181.07 | 181.07 | 181.07 |
| 181.11 | 181.11 | 181.11 |
| 181.15 | 181.15 | 181.15 |
| 181.19 | 181.19 | 181.19 |
| 181.23 | 181.23 | 181.23 |
| 181.27 | 181.27 | 181.27 |
| 181.31 | 181.31 | 181.31 |
| 181.35 | 181.35 | 181.35 |
| 181.39 | 181.39 | 181.39 |
| 181.43 | 181.43 | 181.43 |
| 181.47 | 181.47 | 181.47 |
| 181.51 | 181.51 | 181.51 |
| 181.55 | 181.55 | 181.55 |
| 181.59 | 181.59 | 181.59 |
| 181.63 | 181.63 | 181.63 |
| 181.67 | 181.67 | 181.67 |
| 181.71 | 181.71 | 181.71 |
| 181.75 | 181.75 | 181.75 |
| 181.79 | 181.79 | 181.79 |
| 181.83 | 181.83 | 181.83 |
| 181.87 | 181.87 | 181.87 |
| 181.91 | 181.91 | 181.91 |
| 181.95 | 181.95 | 181.95 |
| 181.99 | 181.99 | 181.99 |
| 182.03 | 182.03 | 182.03 |
| 182.07 | 182.07 | 182.07 |
| 182.11 | 182.11 | 182.11 |
| 182.15 | 182.15 | 182.15 |
| 182.19 | 182.19 | 182.19 |
| 182.23 | 182.23 | 182.23 |
| 182.27 | 182.27 | 182.27 |
| 182.31 | 182.31 | 182.31 |
| 182.35 | 182.35 | 182.35 |
| 182.39 | 182.39 | 182.39 |
| 182.43 | 182.43 | 182.43 |
| 182.47 | 182.47 | 182.47 |
| 182.51 | 182.51 | 182.51 |
| 182.55 | 182.55 | 182.55 |
| 182.59 | 182.59 | 182.59 |
| 182.63 | 182.63 | 182.63 |
| 182.67 | 182.67 | 182.67 |
| 182.71 | 182.71 | 182.71 |
| 182.75 | 182.75 | 182.75 |
| 182.79 | 182.79 | 182.79 |
| 182.83 | 182.83 | 182.83 |
| 182.87 | 182.87 | 182.87 |
| 182.91 | 182.91 | 182.91 |
| 182.95 | 182.95 | 182.95 |
| 182.99 | 182.99 | 182.99 |
| 183.03 | 183.03 | 183.03 |
| 183.07 | 183.07 | 183.07 |
| 183.11 | 183.11 | 183.11 |
| 183.15 | 183.15 | 183.15 |
| 183.19 | 183.19 | 183.19 |
| 183.23 | 183.23 | 183.23 |
| 183.27 | 183.27 | 183.27 |
| 183.31 | 183.31 | 183.31 |
| 183.35 | 183.35 | 183.35 |
| 183.39 | 183.39 | 183.39 |
| 183.43 | 183.43 | 183.43 |
| 183.47 | 183.47 | 183.47 |
| 183.51 | 183.51 | 183.51 |
| 183.55 | 183.55 | 183.55 |
| 183.59 | 183.59 | 183.59 |
| 183.63 | 183.63 | 183.63 |
| 183.67 | 183.67 | 183.67 |
| 183.71 | 183.71 | 183.71 |
| 183.75 | 183.75 | 183.75 |
| 183.79 | 183.79 | 183.79 |
| 183.83 | 183.83 | 183.83 |
| 183.87 | 183.87 | 183.87 |
| 183.91 | 183.91 | 183.91 |
| 183.95 | 183.95 | 183.95 |
| 183.99 | 183.99 | 183.99 |
| 184.03 | 184.03 | 184.03 |
| 184.07 | 184.07 | 184.07 |
| 184.11 | 184.11 | 184.11 |
| 184.15 | 184.15 | 184.15 |
| 184.19 | 184.19 | 184.19 |
| 184.23 | 184.23 | 184.23 |
| 184.27 | 184.27 | 184.27 |
| 184.31 | 184.31 | 184.31 |
| 184.35 | 184.35 | 184.35 |
| 184.39 | 184.39 | 184.39 |
| 184.43 | 184.43 | 184.43 |
| 184.47 | 184.47 | 184.47 |
| 184.51 | 184.51 | 184.51 |
| 184.55 | 184.55 | 184.55 |
| 184.59 | 184.59 | 184.59 |
| 184.63 | 184.63 | 184.63 |
| 184.67 | 184.67 | 184.67 |
| 184.71 | 184.71 | 184.71 |
| 184.75 | 184.75 | 184.75 |
| 184.79 | 184.79 | 184.79 |
| 184.83 | 184.83 | 184.83 |
| 184.87 | 184.87 | 184.87 |
| 184.91 | 184.91 | 184.91 |
| 184.95 | 184.95 | 184.95 |
| 184.99 | 184.99 | 184.99 |
| 185.03 | 185.03 | 185.03 |
| 185.07 | 185.07 | 185.07 |
| 185.11 | 185.11 | 185.11 |
| 185.15 | 185.15 | 185.15 |
| 185.19 | 185.19 | 185.19 |
| 185.23 | 185.23 | 185.23 |
| 185.27 | 185.27 | 185.27 |
| 185.31 | 185.31 | 185.31 |
| 185.35 | 185.35 | 185.35 |
| 185.39 | 185.39 | 185.39 |
| 185.43 | 185.43 | 185.43 |
| 185.47 | 185.47 | 185.47 |
| 185.51 | 185.51 | 185.51 |
| 185.55 | 185.55 | 185.55 |
| 185.59 | 185.59 | 185.59 |
| 185.63 | 185.63 | 185.63 |
| 185.67 | 185.67 | 185.67 |
| 185.71 | 185.71 | 185.71 |
| 185.75 | 185.75 | 185.75 |
| 185.79 | 185.79 | 185.79 |
| 185.83 | 185.83 | 185.83 |
| 185.87 | 185.87 | 185.87 |
| 185.91 | 185.91 | 185.91 |
| 185.95 | 185.95 | 185.95 |
| 185.99 | 185.99 | 185.99 |
| 186.03 | 186.03 | 186.03 |
| 186.07 | 186.07 | 186.07 |
| 186.11 | 186.11 | 186.11 |
| 186.15 | 186.15 | 186.15 |
| 186.19 | 186.19 | 186.19 |
| 186.23 | 186.23 | 186.23 |
| 186.27 | 186.27 | 186.27 |
| 186.31 | 186.31 | 186.31 |
| 186.35 | 186.35 | 186.35 |
| 186.39 | 186.39 | 186.39 |
| 186.43 | 186.43 | 186.43 |
| 186.47 | 186.47 | 186.47 |
| 186.51 | 186.51 | 186.51 |
| 186.55 | 186.55 | 186.55 |



| | | | | | | | |
|------------------------|------------------------|------------------------|-----------------|------------------------|-----------------------|-------------------------|----------------------|
| EXISTING GROUND AT C/L | EXISTING GROUND AT C/L | EXISTING GROUND AT C/L | C/L OF NEW ROAD | C/L OF NEW DITCH RIGHT | C/L OF NEW DITCH LEFT | NEW GUIDE RAIL LOCATION | NEW CULVERT LOCATION |
| ———— | ———— | ———— | ———— | ———— | ———— | ———— | ———— |
| NEW ROAD | RIGHT SIDE DITCH | LEFT SIDE DITCH | | | | | |

**ISSUED FOR TENDER
PURPOSES ONLY**
DATE: AUGUST 18, 2014

BENCH MARK

| No. | Description | Date | By | App'd |
|-----|---------------------|----------|-----|-------|
| 03 | TENDER SUBMISSION | 18/06/14 | ABZ | SLB |
| 02 | 80% DESIGN REVIEW | 18/06/14 | ABZ | SLB |
| 01 | PRELIMINARY DRAWING | 30/05/14 | ABZ | SLB |



CLIENT

CITY OF IQALUIT

PROJECT
PROPOSED ROAD TO
NORTHWEST AGGREGATE DEPOSIT

TIME

PLAN & PROFILE

| | | | |
|-----------|--------|-------------|-----------------|
| design by | A.B.Z. | project no. | OTT-00219428-A0 |
|-----------|--------|-------------|-----------------|

| | |
|------------|----------|
| checked by | S.L.B. |
| date | 30/05/14 |
| code | PP-14 |

PERMIT TO PRACTICE
EXP SERVICES INC.

Signature *S. M. B. B. B.*

Date 2014-08-15

PERMIT NUMBER: P 483
NTNU Association of Professional
Engineers and Geoscientists

