



## Analyse Des Options

Proposition de la phase 2

Audience finale, Iqaluit/Pond Inlet, novembre 2019

1

## Survol de la présentation

- Approche de l'évaluation
- Intégration des consultations publiques et de l'IQ
- Options du projet
- Moyens de rechange pour réaliser le projet
- Soumissions écrites finales
- Après soumission
- Conclusion



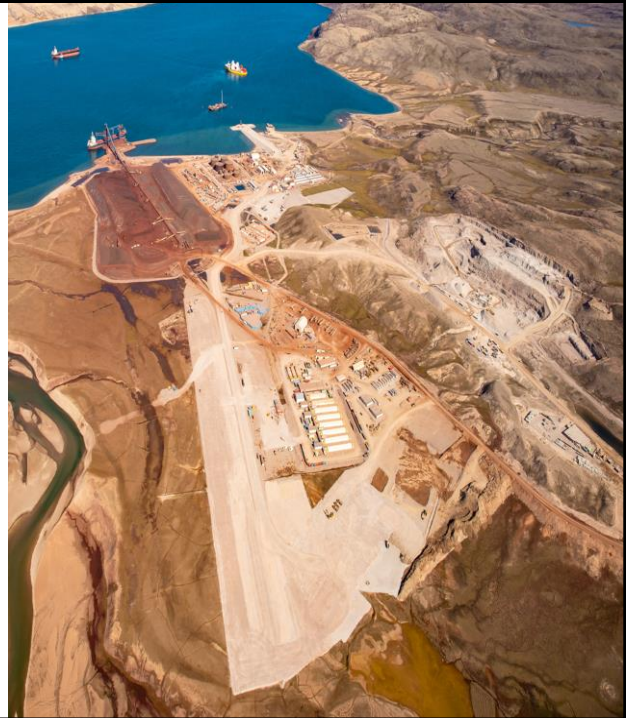
2

## Approche de l'évaluation

Critères de performance

1. Faisabilité technique
2. Rentabilité
3. Acceptabilité environnementale
4. Acceptabilité communautaire

- Évaluation qualitative des critères de performance
- Classement selon les catégories « privilégiée », « acceptable » ou « inacceptable »
- Les options qui ne sont pas techniquement réalisables ou économiquement viables ne sont pas envisagées pour la suite.



3

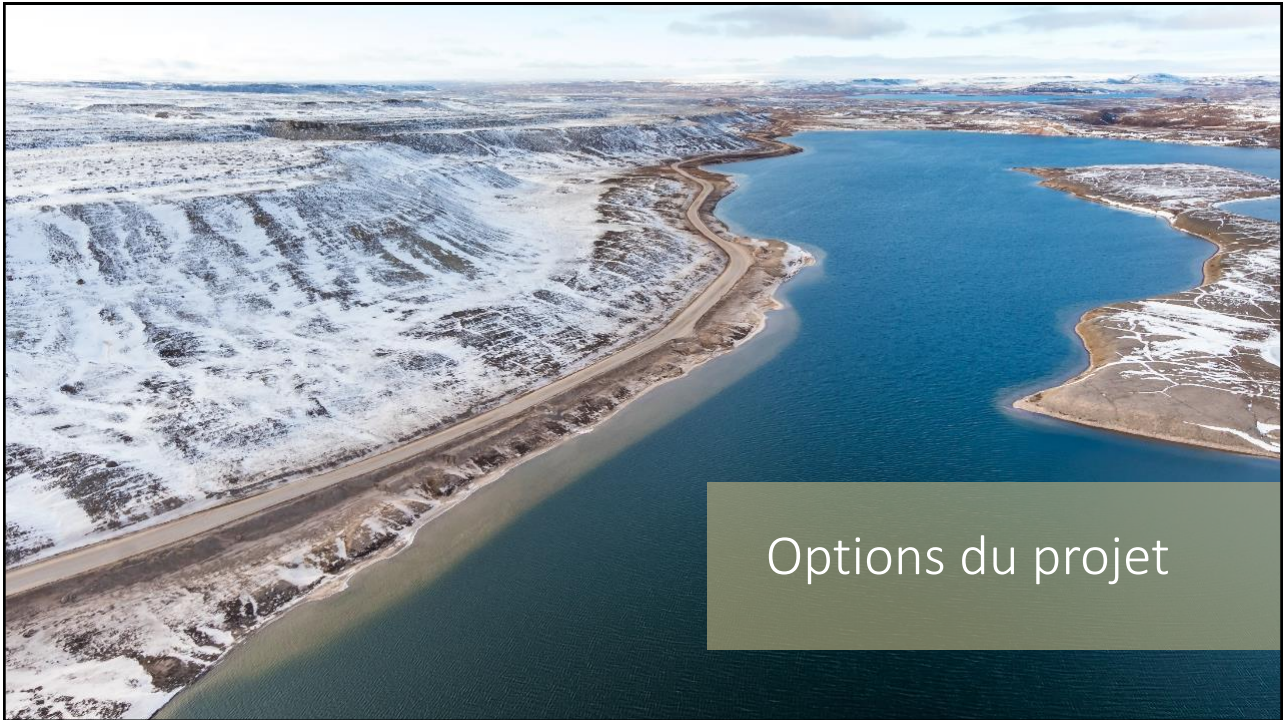
## Intégration des consultations publiques et de l'IQ

- L'acceptabilité communautaire est un facteur important.
- Études des connaissances inuites (2006 à 2009)
- Ateliers communautaires (2015 et 2016)
- Ateliers sur les risques – IQ (2019)
- Rencontres avec des collectivités



4

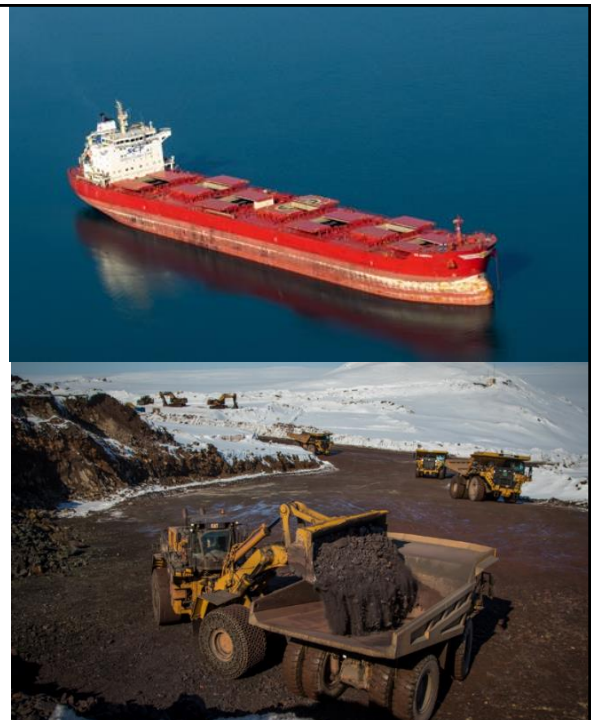




5

## Options du projet

- Cesser, mettre fin ou accroître la production
  - La cessation ou le maintien de la production aux niveaux actuels n'est pas économique viable.
  - Steensby exige un investissement en capital important que Baffinland ne peut fournir actuellement.
  - **Proposition de la phase 2 privilégiée**



6



7

## Options de voies de navigation

- Voie de navigation
  - Du détroit d'Éclipse à Pond Inlet (proposition)
  - Inlet Navy Board (option non incluse dans la proposition de la phase 2)
- Saison de navigation
  - Eaux libres (option rejetée)
  - Huit (8) mois et demi (option rejetée, retirée à la demande des collectivités)
  - Saison prolongée avec navires de soutien
    - **Privilégiée**
    - Assure un équilibre entre les besoins opérationnels et les préoccupations des collectivités concernant la navigation hivernale.

8

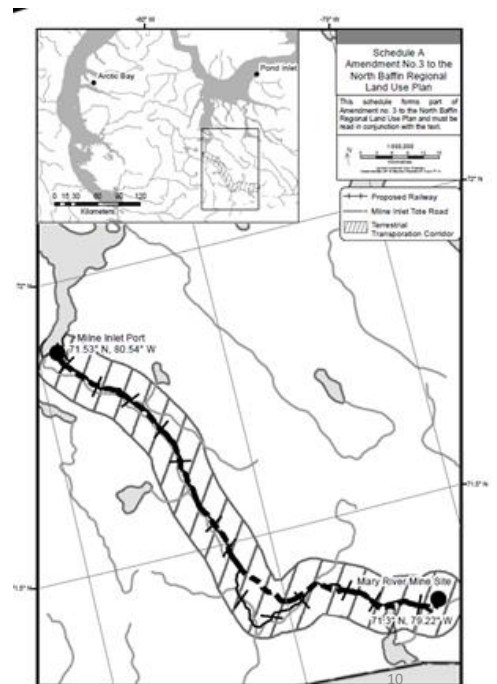
## Options des principaux modes de transport terrestre

- Transport du minerai du site minier jusqu'au port de Milne
  - Continuation de l'utilisation du chemin Tote
  - Chemin de fer nord
- Le chemin de fer est le mode de transport le plus efficace pour transporter le minerai de fer; le retrait de la circulation de camions répond aux préoccupations des collectivités concernant la poussière et la circulation.
- **L'utilisation de la voie ferroviaire est privilégiée.**

9

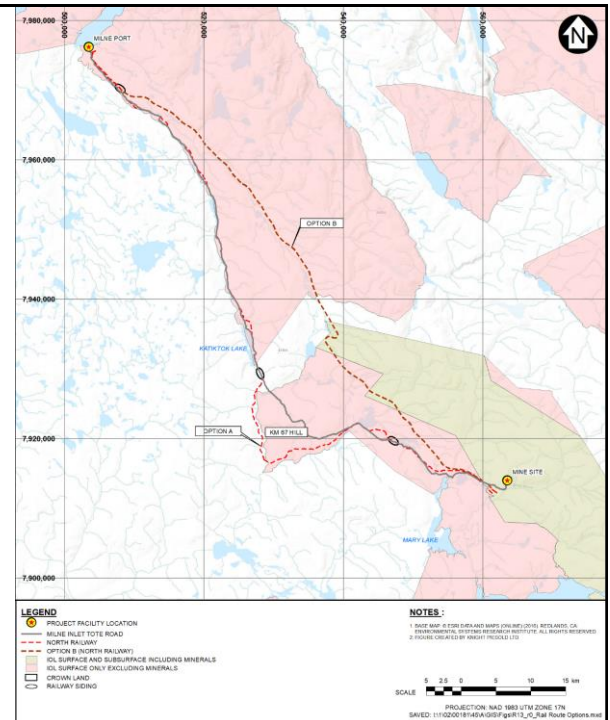
## Processus de la Commission d'aménagement du Nunavut

- Modifications du plan d'aménagement de la région du Nord-de-Baffin de mars 2018

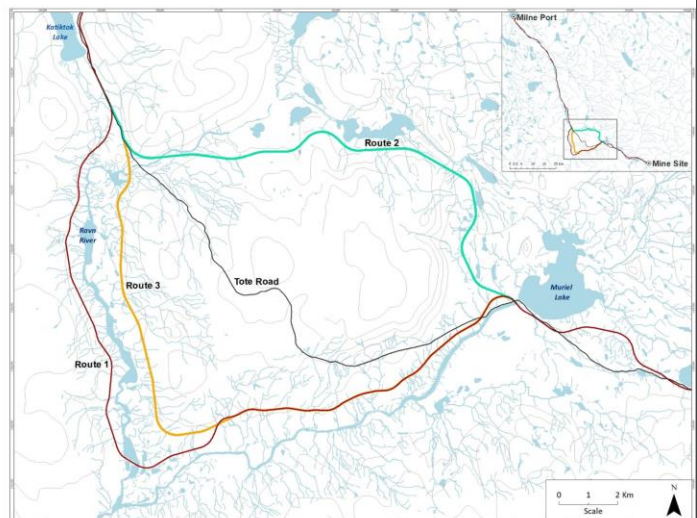


10





11



12

12



13

## Conclusion

- La proposition de la phase 2 est requise pour assurer la durabilité économique du projet.
- La proposition de la phase 2 est fondée sur une évaluation approfondie des options.
- Baffinland s'est engagée à travailler avec les organismes de réglementation et les collectivités pour assurer la gestion efficace des répercussions environnementales de la proposition de la phase 2.



14





Questions?  
 $\Delta^a \dot{J}^c$