



3

የግብርና ምርት ለማግኘት

ግብርና ምርት ለማግኘት

ግብርና ምርት ለማግኘት



ግብርና ምርት ለማግኘት






4

◁^a ∩ C ∩ ▷^b C ▷^c L^c 2



Mine Site
▷↳ϣσ◁ϣΔ◁

ፌዴራልና ሁከታ ምክር ቤቱ
ለፍትህና ሥነ ምግባር ጽ/ቤት
የሥነ ምግባር



Rail/Road Corridor
◁ᄇᆞᆯᆫᆯᆺᆸ▷ᄂ ᄅᆮᆪ

ካላገለግሎት ለሚሰጡ
ሰራተኛዎች ምርመራ

የሰራተኛው ምርመራ ለሰራተኛው
ሰራተኛው ምርመራ ለሰራተኛው

ሰራተኛው ምርመራ ለሰራተኛው
ሰራተኛው ምርመራ ለሰራተኛው

[illegible]

ፌዴራል ኢንቨስትመንት ባንክ
ፌዴራል ኢንቨስትመንት ኤጀንሲ

፲፱፻፲፭-፲፱፻፲፮ ዓ.ም ነፃነት
 ማግኘትና ስልጣን
 ለሕዝቡ ማስተካከል ርዕሰ
 ሥልጣን ማስተካከል ማለት ነው።

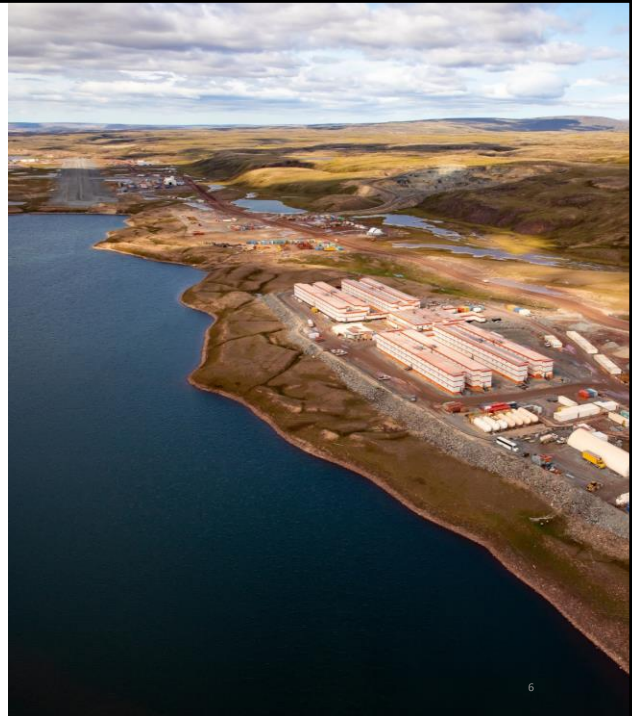
- $\rho_{\mathcal{C}} \triangleright \mathcal{D}^{\mathfrak{b}} \rho_{\mathcal{C}} \triangleright \mathcal{D}^{\mathfrak{b}} \mathcal{C}$
 $\mathcal{D}^{\mathfrak{b}} \mathcal{D}^{\mathfrak{b}} \mathcal{C} \triangleright \mathcal{D}^{\mathfrak{b}} \mathcal{C}$
- $\mathcal{D}^{\mathfrak{b}} \mathcal{D}^{\mathfrak{b}} \mathcal{C} \triangleright \mathcal{D}^{\mathfrak{b}} \mathcal{D}^{\mathfrak{b}} \mathcal{C} \triangleright \mathcal{D}^{\mathfrak{b}} \mathcal{D}^{\mathfrak{b}} \mathcal{C}$
 $\mathcal{D}^{\mathfrak{b}} \mathcal{D}^{\mathfrak{b}} \mathcal{C} \triangleright \mathcal{D}^{\mathfrak{b}} \mathcal{C}$

፲፱፻፶፯ ዓ.ም. ከ፳፻፲፱ ዓ.ም. ጀምሮ

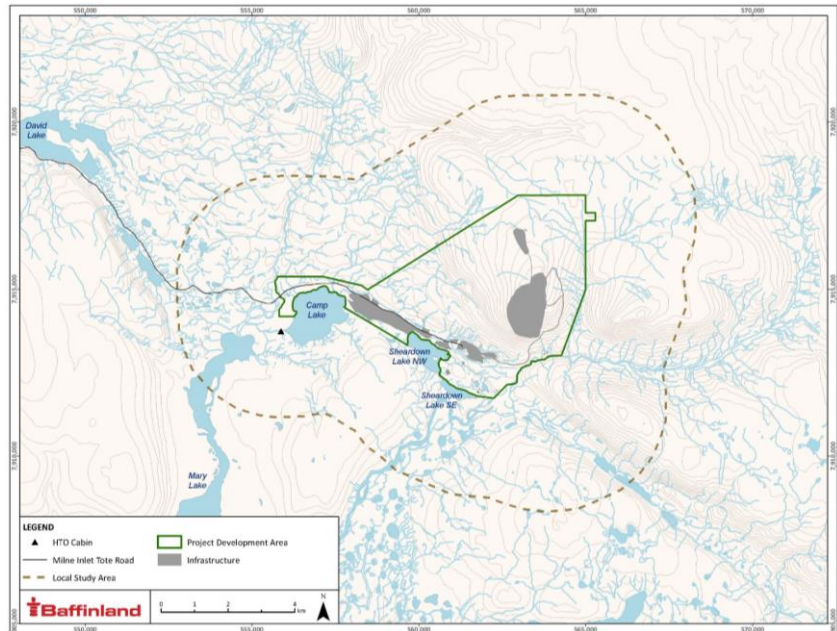


Λ▷P▷Q^{9b}

- ኢንሊፕሰን ሲስተም ለፍጥነት ማሻሻያ (ፕሮጀክቶር)
- ኤክስፐርት ሲስተም ለፍጥነት ማሻሻያ ማግኘት
- ማሻሻያ (CADNA/A)
- ማሻሻያ (CALPUFF)
- ማሻሻያ ሲስተም (CALPUFF)
- ኤክስፐርት ሲስተም ለፍጥነት ማሻሻያ ማግኘት
- ኤክስፐርት ሲስተም ለፍጥነት ማሻሻያ ማግኘት



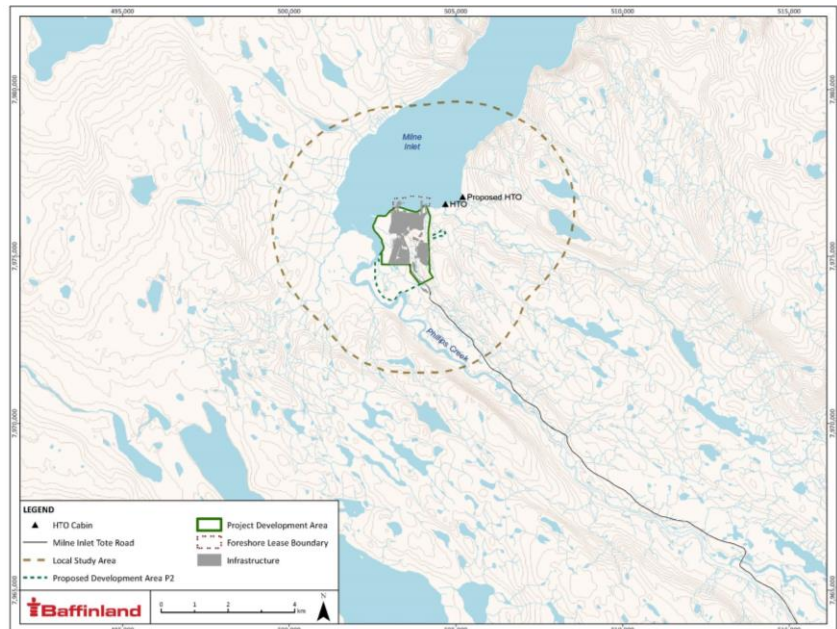
ᐃᓕᓕᓐᓂᐃᓐᓂᐃᓐ



Taken from TSD 07, App. A, Fig. 2

7

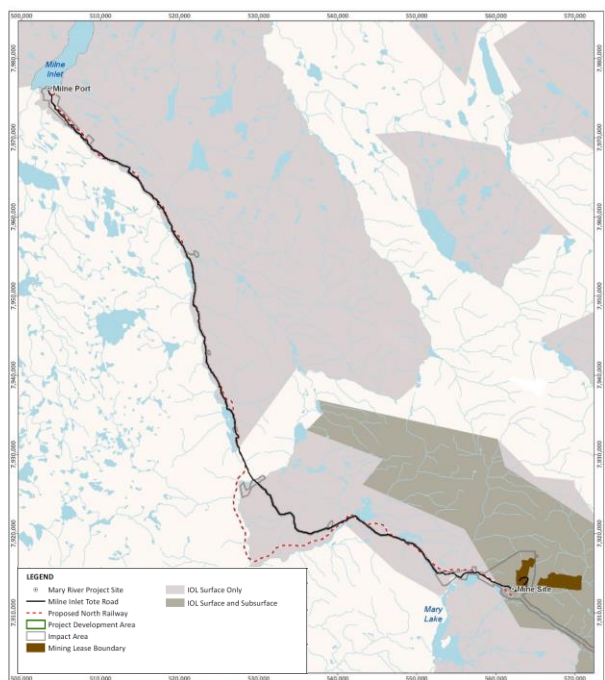
ᓕᓕᓐᓂᐃᓐ
ᐃᓕᓕᓐᓂᐃᓐ
ᐃᓕᓕᓐᓂᐃᓐ



Taken from TSD 07, App. A, Fig. 1

8

ᐅᑦᑭᑦᑕᑦᐱᐅᑦ ᐱᑦᐅᐅᑕᑦ



9

ᐅᑦᑭᑦᑕᑦᐱᐅᑦ ᐱᑦᐅᐅᑕᑦ - ᐱᑦᐅᐅᑕᑦ

- ᐱᑦᐅᐅᑕᑦᐱᐅᑦ AQNAMP
- ᑦᑭᑦᑕᑦᐱᐅᑦ ᐅᑦᑭᑦᑕᑦᐱᐅᑦ ᐱᑦᐅᐅᑕᑦ
- ᐱᑦᐅᐅᑕᑦᐱᐅᑦ 2 ᐱᑦᐅᐅᑕᑦᐱᐅᑦ ᐱᑦᐅᐅᑕᑦ
- ᐱᑦᐅᐅᑕᑦᐱᐅᑦ ᐱᑦᐅᐅᑕᑦᐱᐅᑦ ᐱᑦᐅᐅᑕᑦᐱᐅᑦ
- ᐱᑦᐅᐅᑕᑦᐱᐅᑦ ᐱᑦᐅᐅᑕᑦᐱᐅᑦ 2017 ᐱᑦᐅᐅᑕᑦᐱᐅᑦ
- ᐱᑦᐅᐅᑕᑦᐱᐅᑦ ᐱᑦᐅᐅᑕᑦᐱᐅᑦ ᐱᑦᐅᐅᑕᑦᐱᐅᑦ
- ᐱᑦᐅᐅᑕᑦᐱᐅᑦ ᐱᑦᐅᐅᑕᑦᐱᐅᑦ ᐱᑦᐅᐅᑕᑦᐱᐅᑦ

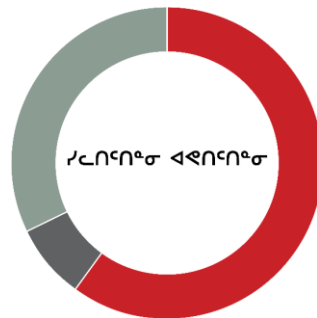


10

10

ወደፊት ምዕራፍ

- ከግብር 50 ዕድገት ምዕራፍ
ዕድገት ምዕራፍ ለግብር
ለግብር ምዕራፍ ምዕራፍ
- 4 ለግብር
ምዕራፍ ምዕራፍ ምዕራፍ
ምዕራፍ ምዕራፍ ምዕራፍ
- 30 ለግብር
ምዕራፍ ምዕራፍ ምዕራፍ ምዕራፍ
- 16 ለግብር ምዕራፍ ምዕራፍ
ምዕራፍ ምዕራፍ ምዕራፍ



- ምዕራፍ ምዕራፍ
- ምዕራፍ ምዕራፍ ምዕራፍ
- ምዕራፍ ምዕራፍ ምዕራፍ



ምዕራፍ ምዕራፍ ምዕራፍ ምዕራፍ
ምዕራፍ ምዕራፍ ምዕራፍ

A large white tanker truck is driving on a dirt road, spraying water from its rear. The truck is positioned in front of a large, light-colored industrial building with a corrugated metal roof. In the background, there are rolling hills under a blue sky with scattered clouds. Two other vehicles, a white pickup truck and a red pickup truck, are visible further down the road.



ክፍል ፩ ስራዎች ለመጀመር ያስፈልጋል

- ለመጀመሪያ ጊዜ ስራዎች ለመጀመር ያስፈልጋል ለመጀመሪያ ጊዜ ስራዎች ለመጀመር ያስፈልጋል
- ለመጀመሪያ ጊዜ ስራዎች ለመጀመር ያስፈልጋል ለመጀመሪያ ጊዜ ስራዎች ለመጀመር ያስፈልጋል
- ለመጀመሪያ ጊዜ ስራዎች ለመጀመር ያስፈልጋል ለመጀመሪያ ጊዜ ስራዎች ለመጀመር ያስፈልጋል



17

17

የአየር ንፍሰት ምርመራዎች

- አየር ንፍሰት (6) ስራዎች ለመጀመር ያስፈልጋል
- ከአየር ንፍሰት ምርመራዎች ስራዎች ለመጀመር ያስፈልጋል
 - sulfur dioxide
 - nitrogen dioxide
 - ከአየር ንፍሰት ምርመራዎች ስራዎች ለመጀመር ያስፈልጋል (TSP) አየር ንፍሰት ምርመራዎች (PM_{2.5}) (ጋራ ምርመራዎች)
- አየር ንፍሰት ምርመራዎች ስራዎች ለመጀመር ያስፈልጋል
 - ከአየር ንፍሰት ምርመራዎች ስራዎች ለመጀመር ያስፈልጋል (TSP) (ጋራ ምርመራዎች)
 - ከአየር ንፍሰት ምርመራዎች ስራዎች ለመጀመር ያስፈልጋል (PM_{2.5}) (ጋራ ምርመራዎች)
- አየር ንፍሰት ምርመራዎች ስራዎች ለመጀመር ያስፈልጋል
 - ከአየር ንፍሰት ምርመራዎች ስራዎች ለመጀመር ያስፈልጋል (TSP) (ጋራ ምርመራዎች)
 - ከአየር ንፍሰት ምርመራዎች ስራዎች ለመጀመር ያስፈልጋል (PM_{2.5}) (ጋራ ምርመራዎች)
- ለአየር ንፍሰት ምርመራዎች ስራዎች ለመጀመር ያስፈልጋል
- ለአየር ንፍሰት ምርመራዎች ስራዎች ለመጀመር ያስፈልጋል



18

SO_2 Sulphur Dioxide
 NO_2 Nitrogen Dioxide



19

$$\triangleright \triangleright^c \triangle^c \supset \supset^b \flat^b \triangleleft^c \triangleleft^c \sigma^a \rho^a \rho^c \triangleleft^c \cap \supset^b \rho \rho^c$$


20

20

ማግኘትና ማስገባት - ማግኘትና ማስገባት

- ሥራ ማግኘትና ማስገባት ማስገባትና ማስገባት
- ሥራ ማግኘትና ማስገባት ማስገባትና ማስገባት
- ሥራ ማግኘትና ማስገባት ማስገባትና ማስገባት
- ሥራ ማግኘትና ማስገባት ማስገባትና ማስገባት



25

25



ግብርና ማግኘትና ማስገባት

26

ᐱᐅᓃᓃᐅᓕᐅᓕ ᐅᓕᓗᑦ ᐱᐅᓃᓃᐅᓕ ᐃᐅᓃᓃᐅᓕᐅᓕ ᐅᓕᓗᑦ ᐱᐅᓃᓃᐅᓕ

- ᓕᓃᐅᓕ ᐱᐅᓃᓃᐅᓕᐅᓕ ᐅᓕᓗᑦ ᐱᐅᓃᓃᐅᓕᐅᓕ ᐅᓕᓗᑦ ᐱᐅᓃᓃᐅᓕ (ᓃᓃᐅᓃᐅᓕᐅᓕ #1-ᑦᑦ ᐅᓕᓗᑦ 4)
- ᐱᐅᓃᓃᐅᓕᐅᓕ ᓕᓃᐅᓕᐅᓕᐅᓕ ᐅᓕᓗᑦ ᐱᐅᓃᓃᐅᓕ (ᓃᓃᐅᓃᐅᓕᐅᓕ #5)
- ᐱᐅᓃᓃᐅᓕᐅᓕ ᐅᓕᓗᑦ ᐱᐅᓃᓃᐅᓕᐅᓕ ᐅᓕᓗᑦ ᐱᐅᓃᓃᐅᓕ (ᓃᓃᐅᓃᐅᓕᐅᓕ #6 ᐅᓕᓗᑦ 9)
- ᐅᓕᓗᑦ ᐱᐅᓃᓃᐅᓕᐅᓕ ᐅᓕᓗᑦ SO_2 ᐅᓕᓗᑦ NO_2 (ᓃᓃᐅᓃᐅᓕᐅᓕ #7 & 8)
- ᐅᓕᓗᑦ ᐱᐅᓃᓃᐅᓕᐅᓕ ᐅᓕᓗᑦ ᐅᓕᓗᑦ ᐱᐅᓃᓃᐅᓕ (ᓃᓃᐅᓃᐅᓕᐅᓕ #10)
- ᐅᓕᓗᑦ ᐱᐅᓃᓃᐅᓕᐅᓕ ᐅᓕᓗᑦ ᐅᓕᓗᑦ ᐱᐅᓃᓃᐅᓕ (ᓃᓃᐅᓃᐅᓕᐅᓕ #11 & 12)
- ᐅᓕᓗᑦ ᐱᐅᓃᓃᐅᓕᐅᓕ ᐅᓕᓗᑦ ᐅᓕᓗᑦ ᐱᐅᓃᓃᐅᓕ (ᓃᓃᐅᓃᐅᓕᐅᓕ #14 ᐅᓕᓗᑦ 15)

ᐅᓕᓗᑦ ᐱᐅᓃᓃᐅᓕᐅᓕ ᐅᓕᓗᑦ ᐅᓕᓗᑦ ᐱᐅᓃᓃᐅᓕᐅᓕ ᐅᓕᓗᑦ

- ᐅᓕᓗᑦ ᐅᓕᓗᑦ 2-ᑦᑦ ᐅᓕᓗᑦ 4 ᐅᓕᓗᑦ 6-ᑦᑦ 9-ᑦᑦ
- ᐅᓕᓗᑦ ᐅᓕᓗᑦ ᐅᓕᓗᑦ ᐅᓕᓗᑦ (11, 14(a) ᐅᓕᓗᑦ 15)
- ᐅᓕᓗᑦ ᐅᓕᓗᑦ 12 (ᓃᓃᐅᓃᐅᓕᐅᓕ ᐅᓕᓗᑦ ᐅᓕᓗᑦ)
- ᐅᓕᓗᑦ ᐅᓕᓗᑦ 10 (ᓕᓃᐅᓕ ᐅᓕᓗᑦ ᐅᓕᓗᑦ ᐅᓕᓗᑦ ᐅᓕᓗᑦ ᐅᓕᓗᑦ)
- ᓃᓃᐅᓃᐅᓕᐅᓕ ᐅᓕᓗᑦ ᐅᓕᓗᑦ ᐅᓕᓗᑦ





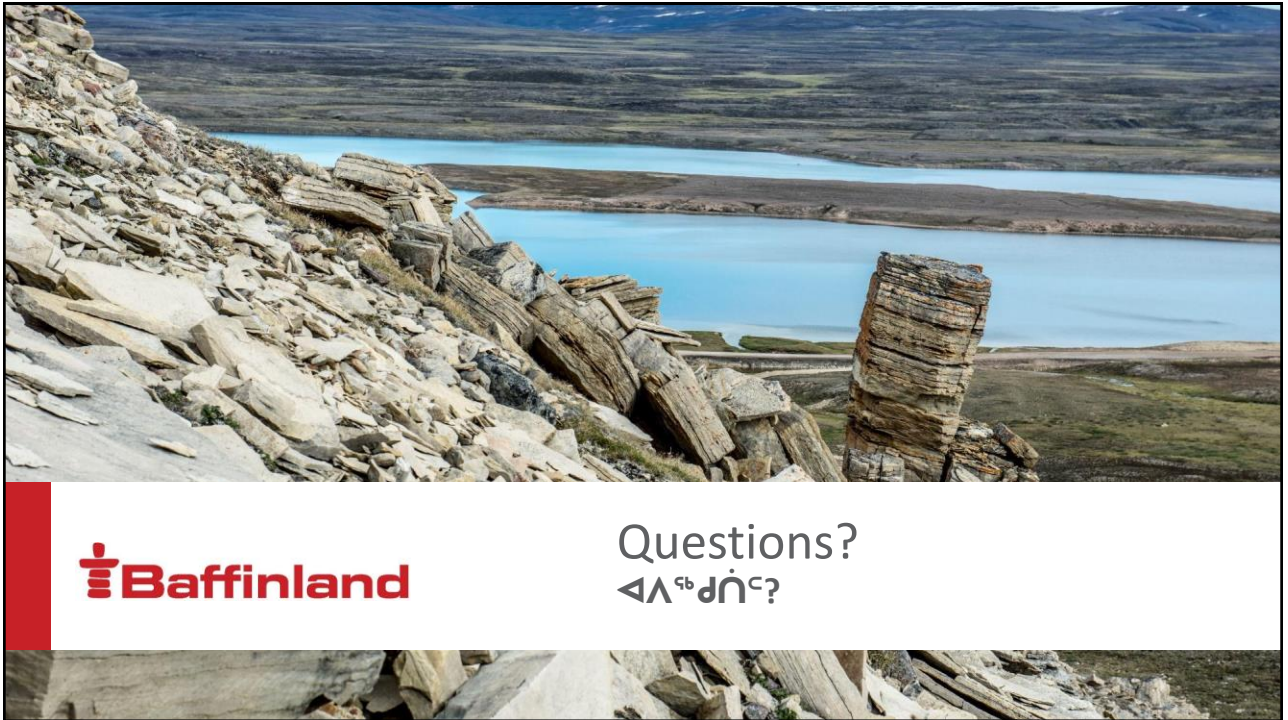
29



- ᖃᐅᐱᕐᕐᕐᕐ ᐱᕐᕐᕐᕐᕐᕐ ᐅᐅᐅᐅ
- ᐱᕐᕐᕐ ᐱᕐᕐᕐᕐᕐ ᖃᐅᐱᕐᕐᕐ
- ᐅᐅᕐ ᐅᐅᕐᕐ ᐅᐅᕐᕐᕐᕐ
- ᐅᐅᕐᕐᕐᕐᕐᕐᕐᕐ ᐅᐅᕐᕐᕐᕐᕐᕐᕐᕐ
- ᐅᐅᕐᕐᕐᕐᕐᕐ ᐅᐅᕐᕐᕐᕐᕐᕐ ᐅᐅᕐᕐᕐᕐᕐᕐ ᐅᐅᕐᕐᕐᕐᕐᕐ ᐅᐅᕐᕐᕐᕐᕐᕐ ᐅᐅᕐᕐᕐᕐᕐᕐ ᐅᐅᕐᕐᕐᕐᕐᕐ
- ᐅᐅᕐᕐᕐᕐᕐᕐ ᐅᐅᕐᕐᕐᕐᕐᕐ ᐅᐅᕐᕐᕐᕐᕐᕐ ᐅᐅᕐᕐᕐᕐᕐᕐ ᐅᐅᕐᕐᕐᕐᕐᕐ
- ᐅᐅᕐᕐᕐᕐᕐᕐ ᐅᐅᕐᕐᕐᕐᕐᕐ ᐅᐅᕐᕐᕐᕐᕐᕐ ᐅᐅᕐᕐᕐᕐᕐᕐ ᐅᐅᕐᕐᕐᕐᕐᕐ
- ᐅᐅᕐᕐᕐᕐᕐᕐ ᐅᐅᕐᕐᕐᕐᕐᕐ ᐅᐅᕐᕐᕐᕐᕐᕐ ᐅᐅᕐᕐᕐᕐᕐᕐ ᐅᐅᕐᕐᕐᕐᕐᕐ



30



 **Baffinland**

Questions?
ᐱᐱᐅᐅᐅᐅᐅᐅ?