

1

Survol de la présentation

- Survol des consultations publiques et de l'Inuit Qaujimajatuqangit (IQ)
- Ce que nous avons entendu
- Réponse de Baffinland aux enjeux environnementaux et socioéconomiques soulevés
- Conclusions

Baffinland

2



3

Résumé des consultations publiques

193 consultations publiques et engagements de Baffinland (2015 à 2019)

- **35** réunions publiques
- **90** rencontres avec les OCT et les hameaux
- **40** rencontres avec des groupes de travail
- **10** ateliers sur les connaissances inuites
- **18** visites du site (2015 à 2019)

 **Baffinland**

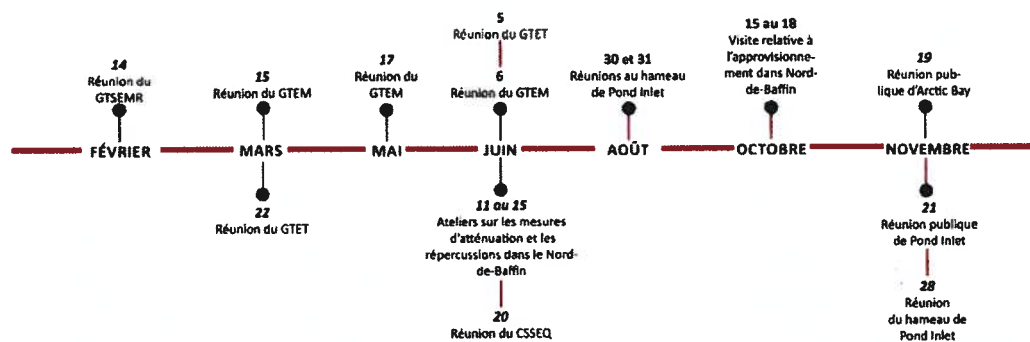
4



5

Consultations publiques de la phase 2

Consultation publique (2018)



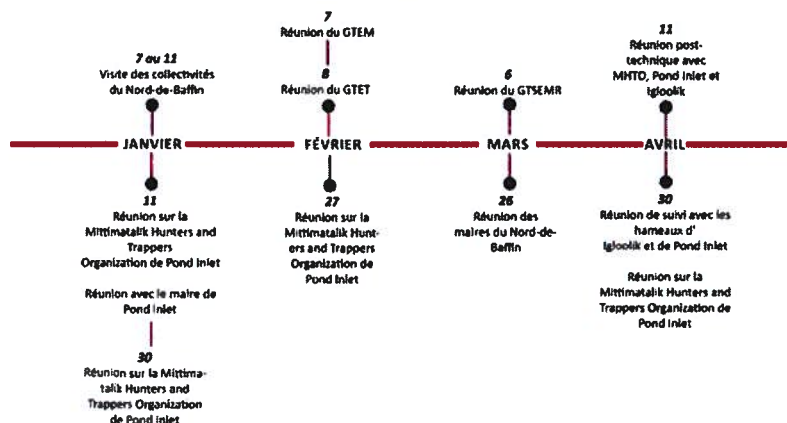
Baffinland

5

6

Consultations publiques de la phase 2

Consultation publique (2019)

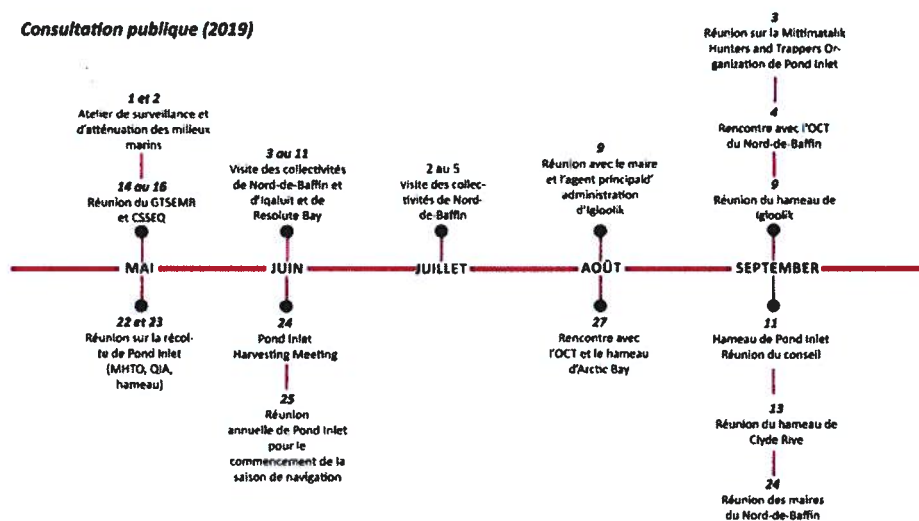


7

7

Consultations publiques de la phase 2

Consultation publique (2019)

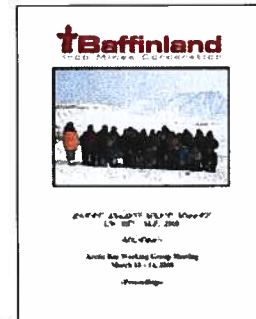


8

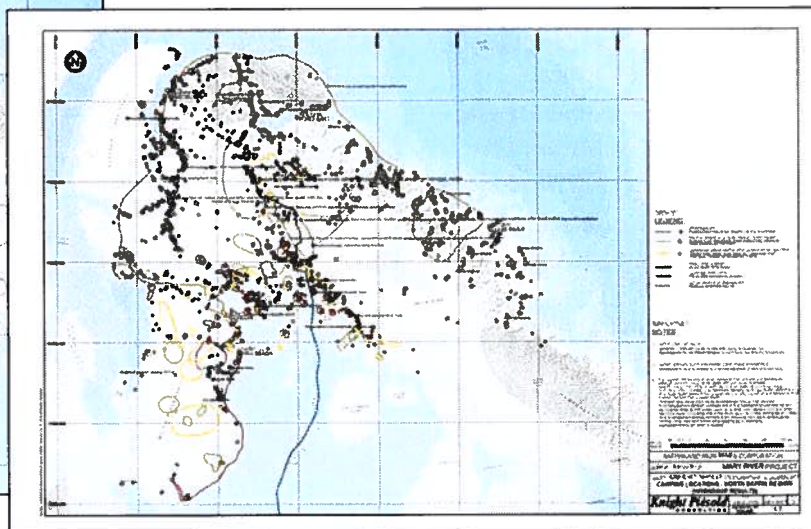
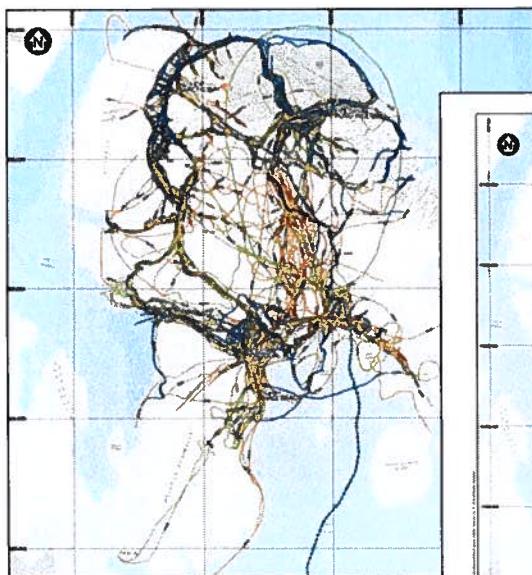
8

Études des connaissances inuites pour le projet Mary River (2006 à 2010)

- Échange exhaustif des connaissances inuites
 - Cinq groupes de travail
 - Entrevues
 - Ateliers
 - Formation des chercheurs communautaires
 - Sortie sur la glace de mer et rencontre de groupe de travail de cinq jours
 - Visite du site
- L'information échangée demeure pertinente aujourd'hui.
- L'information échangée a inspiré la conception de projet et les aspects liés à la gestion des projets passés et actuels.



9



10

10



11

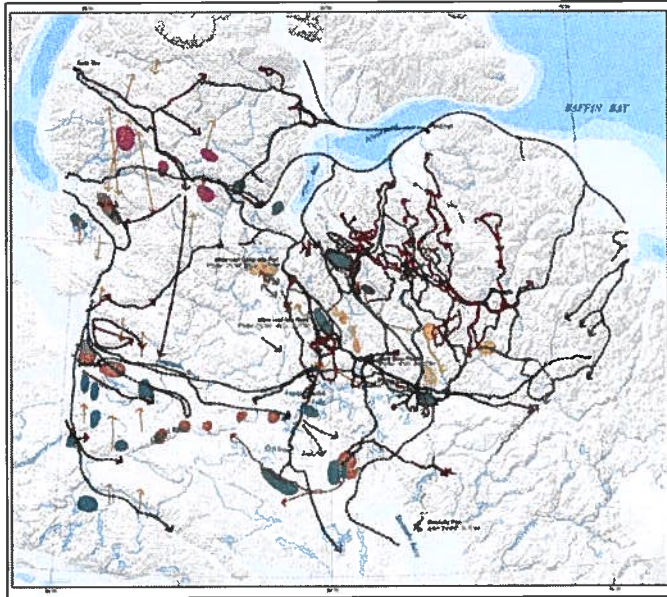
Ateliers communautaires (2015 et 2016)

- La QIA a examiné et approuvé la méthodologie utilisée en atelier
- Cinq ateliers thématiques
 - Ateliers avec invités
 - Portes ouvertes au public
- Fondés sur une proposition de la phase 2 de 2014 (saison de transport du minerai par voie maritime et voie terrestre de 8 mois et demi)
- La saison de navigation a été modifiée à la suite des ateliers.
- Options de projet discutées
- Fondées sur l'information de base recueillie pendant les entrevues et les ateliers sur les connaissances inuites qui ont eu lieu précédemment
- Accent accru mis sur le corridor de transport nord

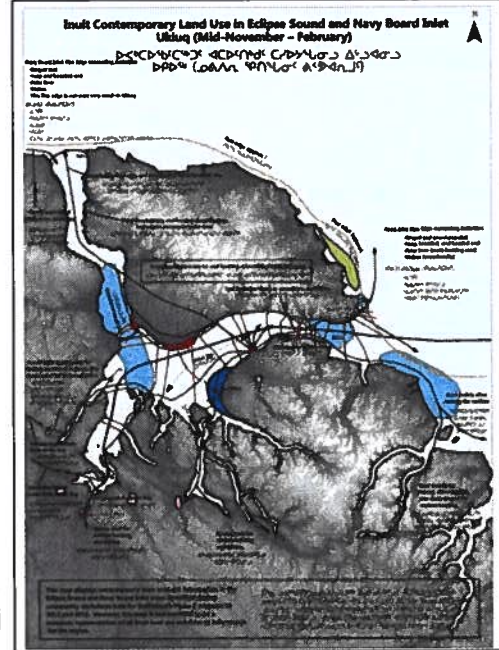


12

12



Baffinland



13

13

Ateliers communautaires sur l'IQ (2019)



**Community Risk Assessment Workshop:
Draft First Interim Report**
Mary River Phase 2 Program
2019-2020
Project No. 2019-001



**Mary River Phase 2 Proposal
Community Risk Assessment Workshop:
Draft Second Interim Report**
2019-2020
Project No. 2019-001

Baffinland

Ateliers sur l'évaluation des risques communautaires

- Du 14 au 18 janvier (site minier)
- Du 12 au 14 février (Trois-Rivières)
- Du 6 au 10 mai (site minier)

Ateliers sur la sélection des passages

- Du 29 juillet au 2 août (site minier)

Résultats

- Compréhension informée des répercussions du projet selon une perspective inuite
- Mesures d'atténuation informée
- Fournir des exemples physiques de l'exploitation ferroviaire et des remblais
- Évaluation sur place des sites d'importance
- Discussion et évaluation des tracés ferroviaires
- Soulignement de l'importance de la surveillance continue du projet par les Inuits

14

14



15

Les principaux enjeux environnementaux et socioéconomiques soulevés

- Chemin de fer et tracé de la voie ferrée
 - Le chemin de fer pourrait entraîner que les caribous évitent l'endroit.
 - Les déviations touchent les zones de chasse et les trajectoires de déplacement.
- Poussière et émissions de gaz à effet de serre
- Environnement marin
 - Observation d'une diminution de narvals à Pond Inlet en 2017 et en 2018
 - Incertitude concernant les répercussions du déglacage et de la navigation accrue

16

Les principaux enjeux environnementaux et socioéconomiques soulevés

- Intégration de l'IQ
 - Incertitude quant à la façon d'intégrer l'IQ dans le processus décisionnel à Baffinland
 - Accroissement de la participation inuite dans les projets de surveillance
 - Incertitude quant aux effets sur les modes de subsistance
- Occasions de formation, d'emploi et d'affaires pour les Inuits
 - Besoin d'accroître le nombre d'emplois d'Inuits et de fournir plus de possibilités de formations
 - Besoin d'accéder à des petites entreprises locales et d'en élaborer
- Avantages communautaires
 - Les collectivités ne sentent pas qu'elles reçoivent des avantages directs issus de Baffinland ou en vertu de l'ERA.



17

17

Rapports Tusaqtavut



TUSAQTAVUT FOR PHASE 2 APPLICATION OF THE MARY RIVER PROJECT

Qikiqtaaluk Region
2 July 2016



QIKIQTAAUK INUIT ASSOCIATION'S TUSAQTAVUT STUDY SPECIFIC TO THE BAFFIN AND MARY RIVER PROJECT PHASE 2 FOR THE COMMUNITIES OF IGLOODIK AND HALL BEACH

Qikiqtaaluk Region
September 2016



18

18



19

Gestion du chemin de fer et caribou

20

Ateliers sur la sélection des passages

- Baffinland a tenu un atelier sur la sélection des passages du 29 juillet au 2 août 2019.
- Des représentants de Pond Inlet, d'Igloolik, de QIA et du GN étaient présents.



21

21

Ateliers sur la sélection des passages

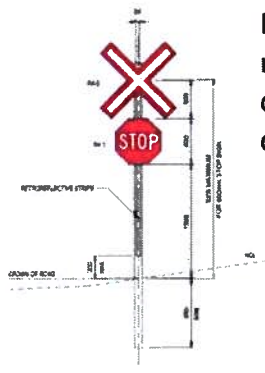
- Discussions axées sur la conception ferroviaire pour les traverses de caribous et d'utilisateurs des terres
- Les représentants communautaires ont indiqué que l'emplacement de la déviation était une préoccupation majeure.
- D'autres options de déviation, proposées par la Mittimatalik Hunters and Trappers Organization et l'organisation de chasseurs et de trappeurs d'Igloolik, ont été examinées.



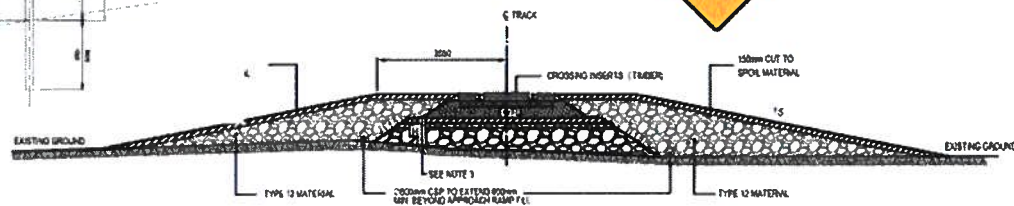
22

22

Conception de la protection du caribou



Des panneaux de traverses de motoneige seraient inclus en plus du panneau d'arrêt et du panneau de traverse



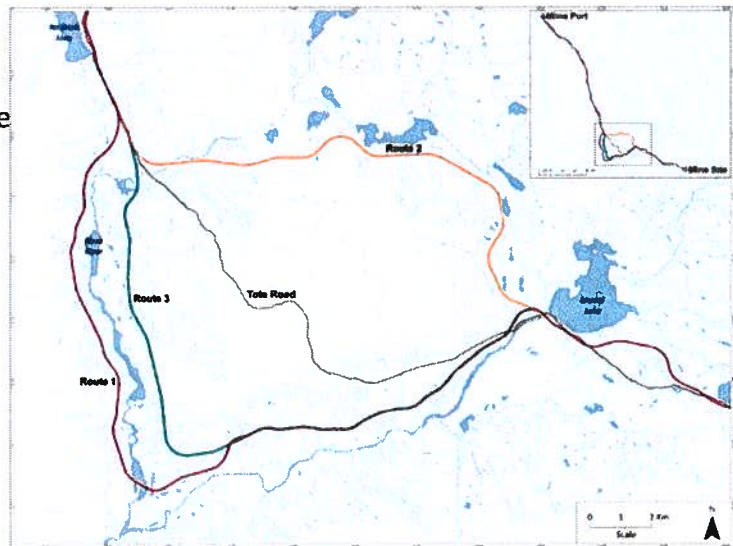
Baffinland

23

23

Examen d'autres options de déviation du tracé

- Deux options de déviation du tracé ont été déterminées pendant l'atelier sur la sélection des passages.



Baffinland

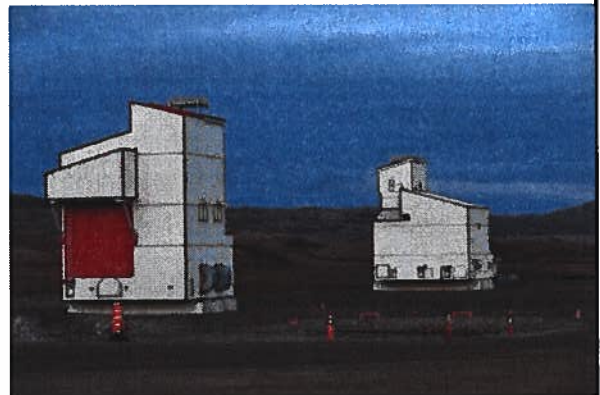
24

24

Gestion de la qualité de l'air et poussière

Conception de la gestion de la poussière

- Concassage
 - La phase 2 entraînera d'importantes modifications du processus de concassage.
- Transport
 - Le passage du transport terrestre au transport ferroviaire va diminuer la poussière le long du corridor de transport.



Plan de gestion de la navigation et de la faune marine



27

27

Gestion de la navigation

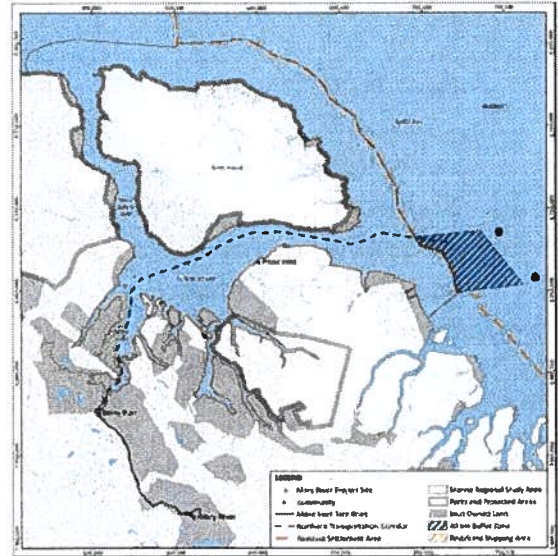
- Tous les navires devraient :
 - Suivre les corridors de navigation qui relient le détroit d'Éclipse et le port de Milne; aucune navigation dans l'inlet Navy Board et le passage du Nord-Ouest
 - Éviter la baie Koluktoo et la rive ouest à proximité du cap Bruce
 - Se déplacer à neuf (9) nœuds (15 km/h) dans le corridor de navigation



28

28

1. La collectivité n'utilise plus la glace de mer
2. La glace de rive est brisée le long de toute la voie
3. Création d'une zone tampon de 40 km
4. Déplacements restreints dans les conditions de glace dense



29



29

Plus de 400 Inuits employés

Nouveau programme d'employabilité

1,5 million de dollars par année pour la formation des Inuits

Programme et formation de sensibilisation culturelle

Fonds de démarrage pour la capacité commerciale

10 millions de dollars pour un centre de formation (Pond Inlet)



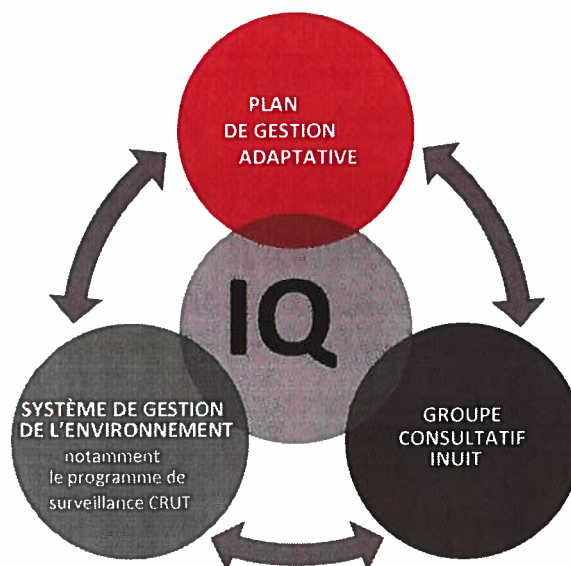
30

30

Résumé des possibilités

- Socioéconomiques
 - **1 000 000 \$** à chacune des collectivités annuellement pour répondre à leurs besoins
- Soutien des chasseurs
 - **100 000 \$** à chacune des collectivités annuellement
- Bien-être communautaire
 - **100 000 \$** à chacune des collectivités annuellement

L'IQ à Baffinland



Intégration de l'IQ

- Programme de surveillance de la culture, des ressources et de l'utilisation des terres
- Plan de gestion adaptative
- Groupe consultatif inuit
- Cadre de gestion de l'IQ

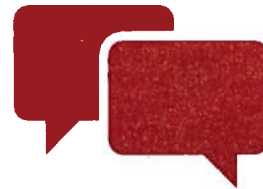


33

Cadre de gestion de l'IQ

Détermine les procédures à suivre et fournit de l'orientation sur :

- l'échéancier relatif à la collecte d'information et à l'intégration de l'IQ;
- les rôles et les responsabilités des parties concernées;
- les processus et les mécanismes au moyen desquels l'IQ informe le processus décisionnel relatif au projet.
- Baffinland a rendu public un cadre de gestion de l'IQ le 16 septembre, l'engageant à l'égard de l'établissement du groupe consultatif inuit à l'approbation de la phase 2.



34

34

Groupe consultatif inuit

Objectifs

- Conseils sur l'élaboration de programmes de surveillance, et interprétation des résultats
- Conseils sur la mise en œuvre de stratégies de gestion adaptative, au besoin
- Conseils sur l'élaboration de modifications futures du projet, et des applications subséquentes de matériau

Préparation

- L'élaboration du mandat et des autres détails relatifs au groupe consultatif inuit prendra du temps à se développer en consultation avec les collectivités.
- **Le Groupe consultatif inuit tiendra compte de l'IQ dans la planification continue du projet.**



35

35



Conclusion

36

Engagement continu

- Désir mutuel de travailler ensemble
- L'engagement actif et fréquent est important
- Communication par différentes méthodes (rencontres, portes ouvertes au public, Facebook, radio locale, agents de liaison communautaires de Baffinland, radio VHF)
- Toutes les collectivités sont différentes – Baffinland s'est engagée à l'égard de l'élaboration de lignes directrices propres aux collectivités.
- Communication régulière de la manière dont l'information a influencé les processus et les décisions de Baffinland.



37

37

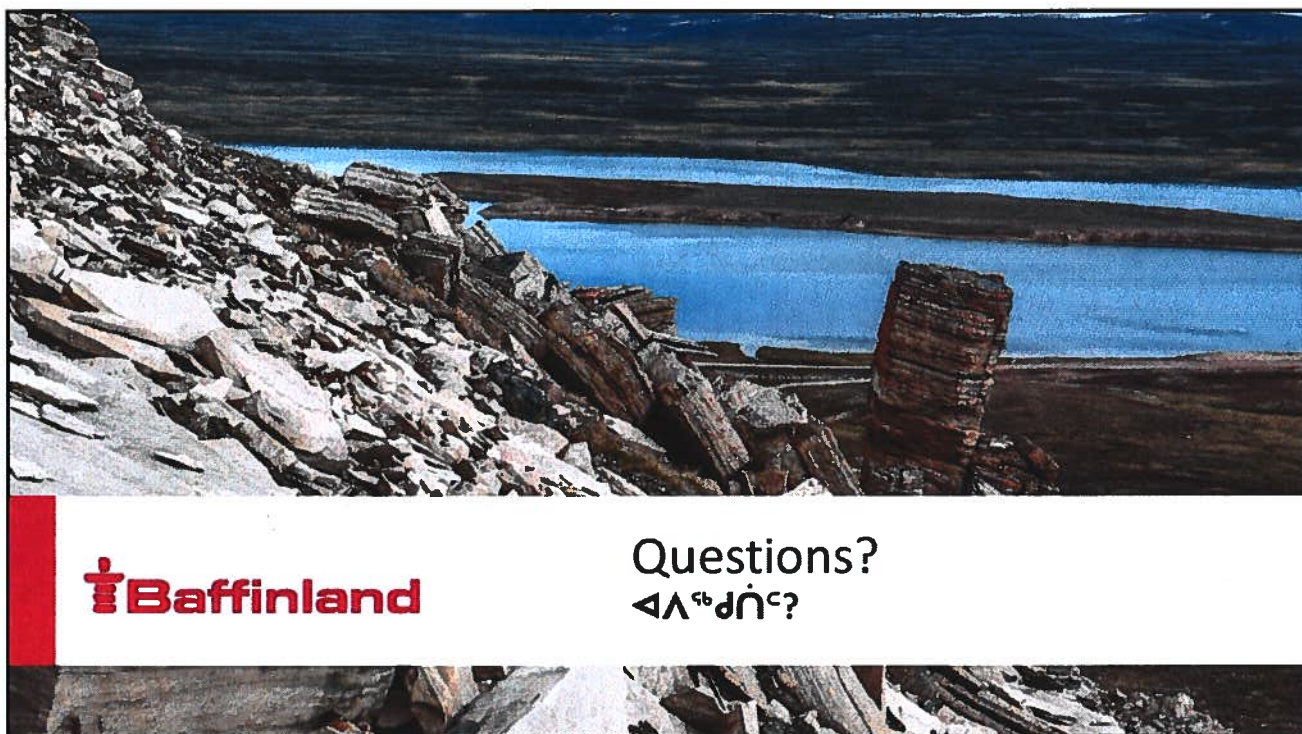
Résumé des points clés

- Baffinland a procédé à des consultations approfondies jusqu'à ce jour sur le projet approuvé et la proposition de la phase 2
- La conception de projet et les mesures d'atténuation ont été considérablement influencées par la consultation
 - Tracés du chemin de fer
 - Saison de navigation
- Baffinland a travaillé fort pour incorporer la perspective inuite dans le processus décisionnel concernant le projet, et continuera à le faire
- Pour approfondir notre compréhension, nous :
 - avons élaboré un cadre de gestion de l'Inuit Qaujimajatuqangit
 - nous sommes engagés à l'égard de l'élaboration d'un programme de surveillance de la culture, des ressources et de l'utilisation des terres
 - nous sommes engagés à l'égard de l'établissement du groupe consultatif inuit
- Baffinland s'est engagée à offrir fréquemment des occasions d'engagement pendant toute la durée de vie du projet.



38

38



 **Baffinland**

Questions?
ᐱᐱᐅᐅᐅᐅ?