

PARKS CANADA CLOSURE NOTICE

Pursuant to subsection 7(1) of the *National Park General Regulations* and 12(1) of the *National Historic Parks General Regulations*, the following sites are hereby temporarily closed for all persons not exercising harvesting rights under the Nunavut Agreement by Order of Superintendent, Nunavut Field Unit.

Where: Auyuittuq, Sirmilik, Qausuittuq, Quttinirpaaq and Ukkusiksalik National Parks, and the Wrecks of HMS *Erebus* and HMS *Terror* National Historic Site, including all terrestrial and marine areas. See attached map.

When: March 18, 2020 until further notice.

Why: In the interest of protecting the health and safety of visitors, Nunavummiut and employees as the country responds to the COVID-19 pandemic, Parks Canada will focus on basic critical operations.

Persons contravening this closure may be subject to prosecution under the Canada National Parks Act; maximum fine \$100 000.



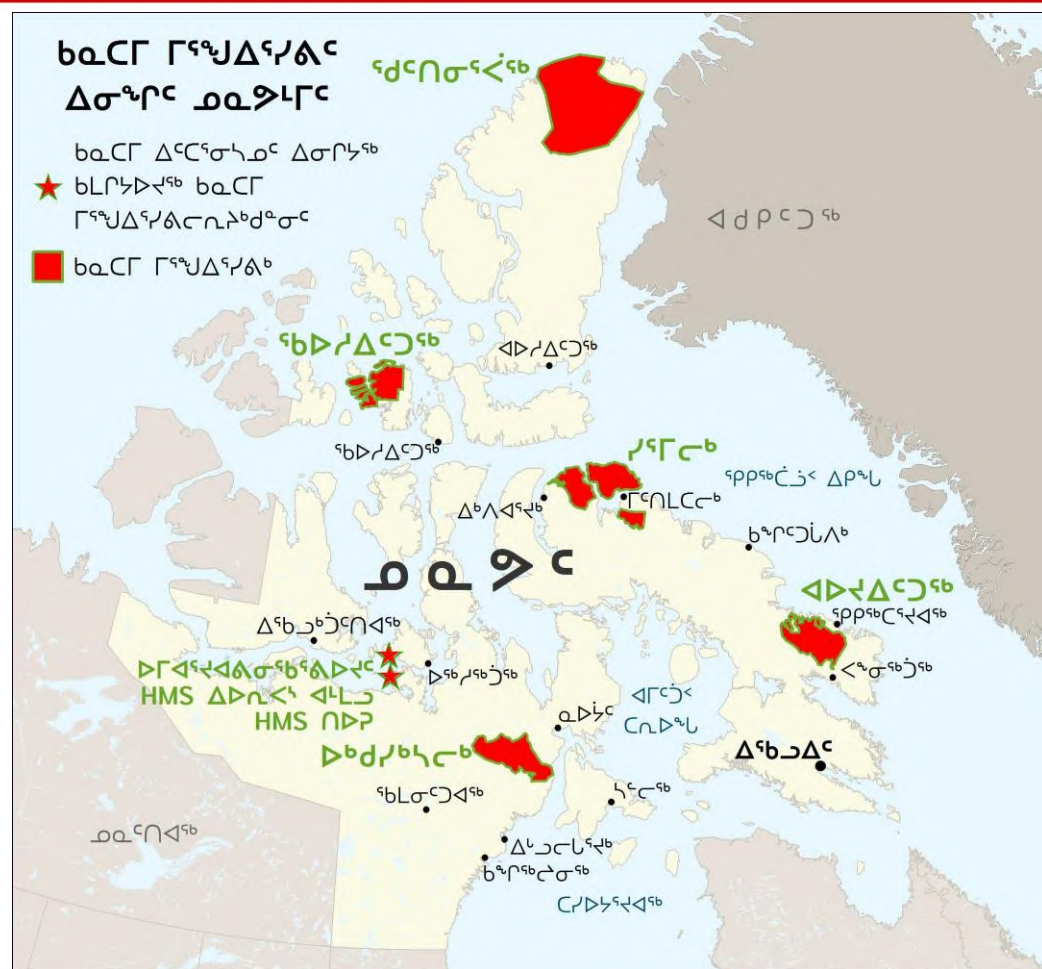
Effective Date

Superintendent
Nunavut Field Unit
Parks Canada Agency

፲^{፻፱} ጋልፊያ ስርዓታትን ከሀገር ለማውጣትና ደህንነትን ማስጠበቅ መብታችን ነው።

[illegible][illegible]

፩ኛው: ሰኔ 18, 2020 ለጥራት ምርመራና ምርመራ

[illegible][illegible]

ΛΓΔ'σ'LC▷▷Δ

[illegible]Parks
CanadaParcs
Canada[illegible][illegible]

Canada

AVIS DE FERMETURE PARCS CANADA

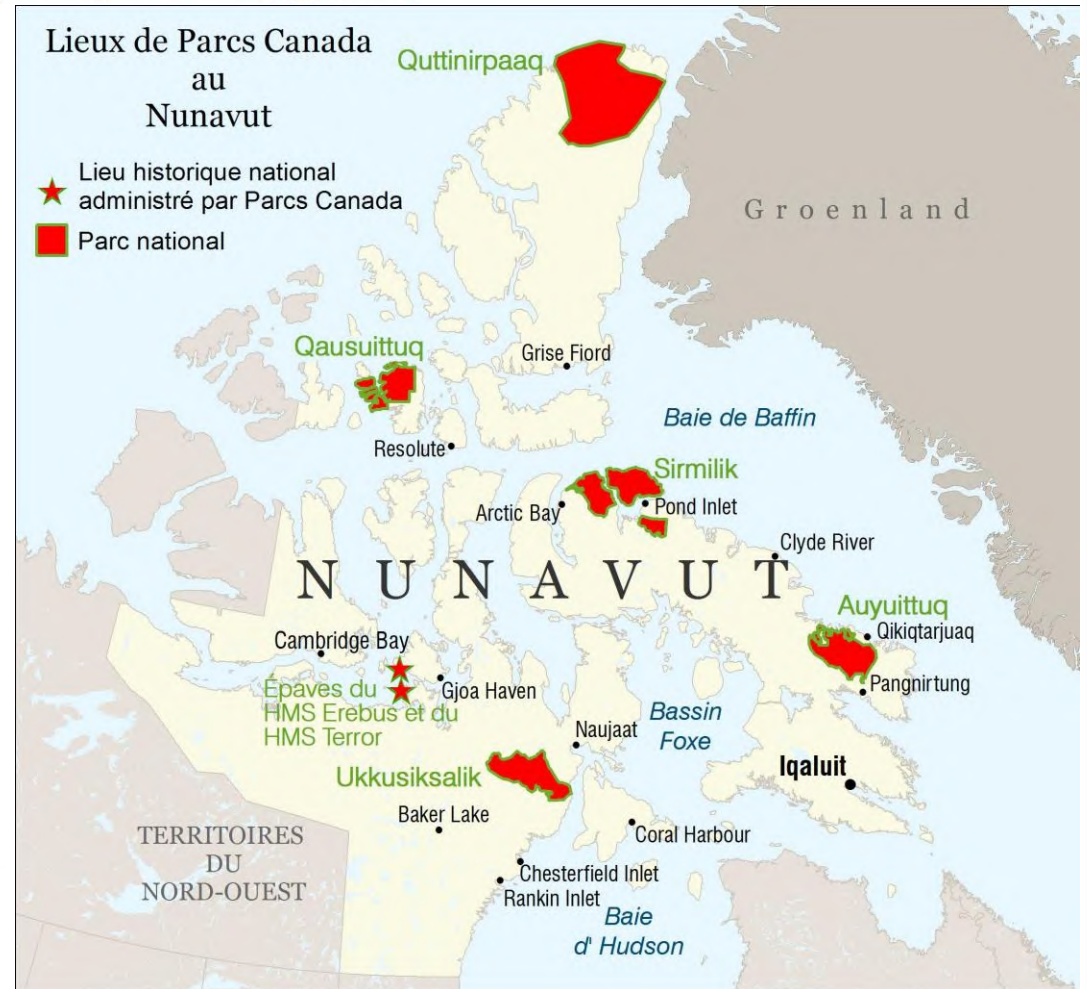
En vertu des paragraphes 7(1) du *Règlement général sur les parcs nationaux* et 12(1) du *Règlement général sur les parcs historiques nationaux*, et par ordonnance de la directrice de l'unité de gestion du Nunavut, les lieux suivants sont fermés temporairement pour toutes personnes, sauf pour les personnes exerçant leurs droits de récolte sous l'Accord du Nunavut.

Où: Les parcs nationaux Auyuittuq, Sirmilik, Qausuittuq, Quttinirpaaq et Ukkusiksalik, et le lieu historique national des Épaves-du-HMS-Erebus-et-du-HMS-Terror, incluant toutes les aires terrestres et marines. Voir la carte ci-jointe.

Quand: Du 18 mars 2020 jusqu'à nouvel ordre.

Pourquoi: Afin de contribuer à la protection de la santé et de la sécurité des visiteurs, des Nunavummiut et des employés alors que le pays répond à la pandémie de la COVID-19, Parcs Canada va se concentrer sur ses opérations critiques de base.

Les contrevenants à cette fermeture pourraient faire l'objet de poursuites en vertu de la Loi sur les parcs nationaux du Canada, ce qui pourrait résulter en une amende maximale de 100 000\$.



Date d'entrée en vigueur

Directrice de l'Unité de gestion
Unité de gestion du Nunavut
Agence Parcs Canada