



Analyse Des Options

Proposition de la phase 2

Survol de la présentation

- Approche de l'évaluation
- Intégration des consultations publiques et de l'IQ
- Options du projet
- Moyens de rechange pour réaliser le projet
- Conclusion



Approche de l'évaluation

Critères de performance

1. Faisabilité technique
 2. Rentabilité
 3. Acceptabilité environnementale
 4. Acceptabilité communautaire
- Évaluation qualitative des critères de performance
 - Classement selon les catégories « privilégiée », « acceptable » ou « inacceptable »
 - Les options qui ne sont pas techniquement réalisables ou économiquement viables ne sont pas envisagées pour la suite.



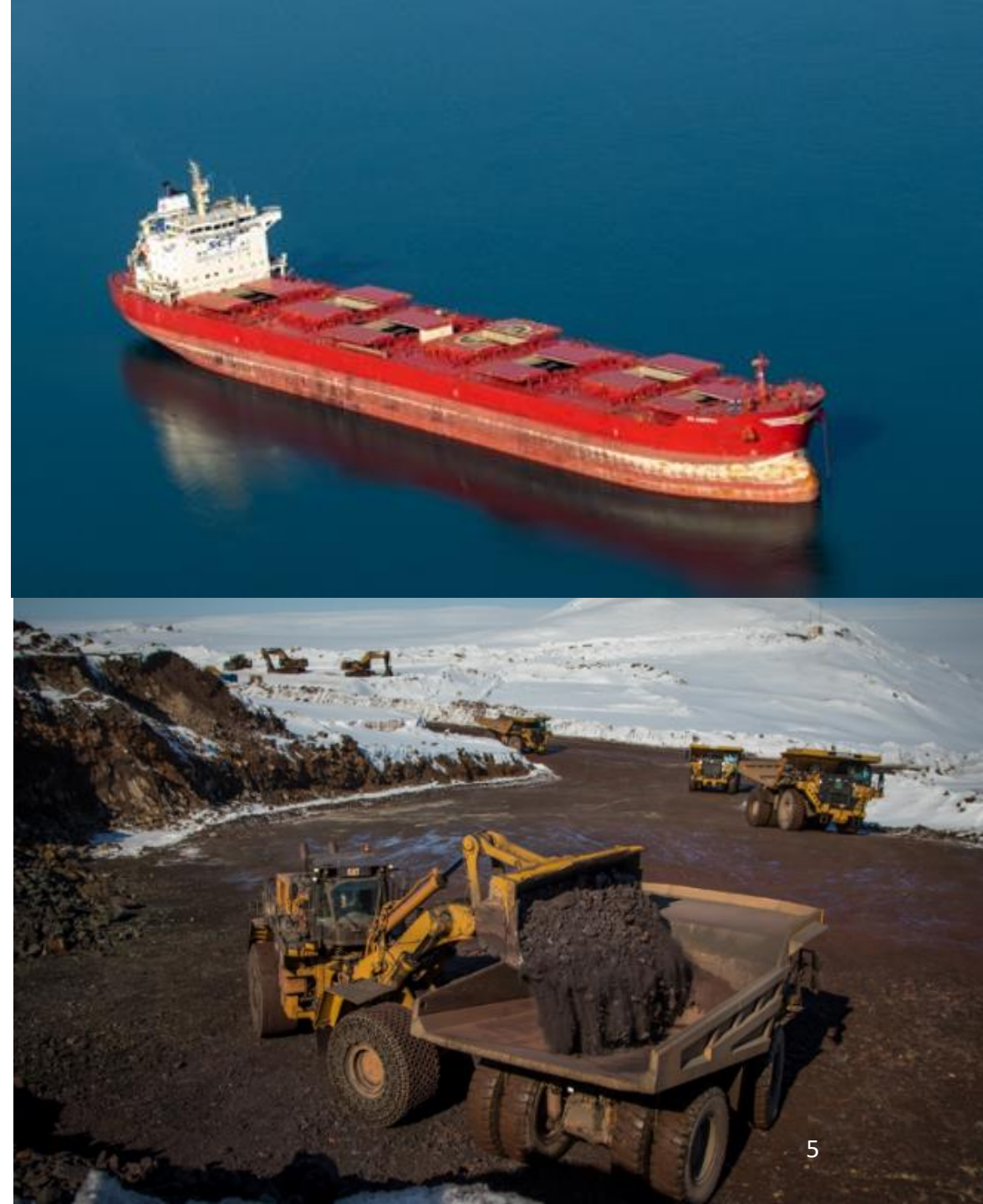
Intégration des consultations publiques et de l'IQ

- L'acceptabilité communautaire est un facteur important.
- Études des connaissances inuites (2006 à 2009)
- Ateliers communautaires (2015 et 2016)
- Ateliers sur les risques – IQ (2019)
- Atelier 2019 sur la sélection des passages
- Rencontres avec des collectivités



Options du projet

- Cesser, mettre fin ou accroître la production
 - La cessation ou le maintien de la production aux niveaux actuels n'est pas économique viable.
 - Steensby exige un investissement en capital important que Baffinland ne peut fournir actuellement.
 - **Proposition de la phase 2 privilégiée**

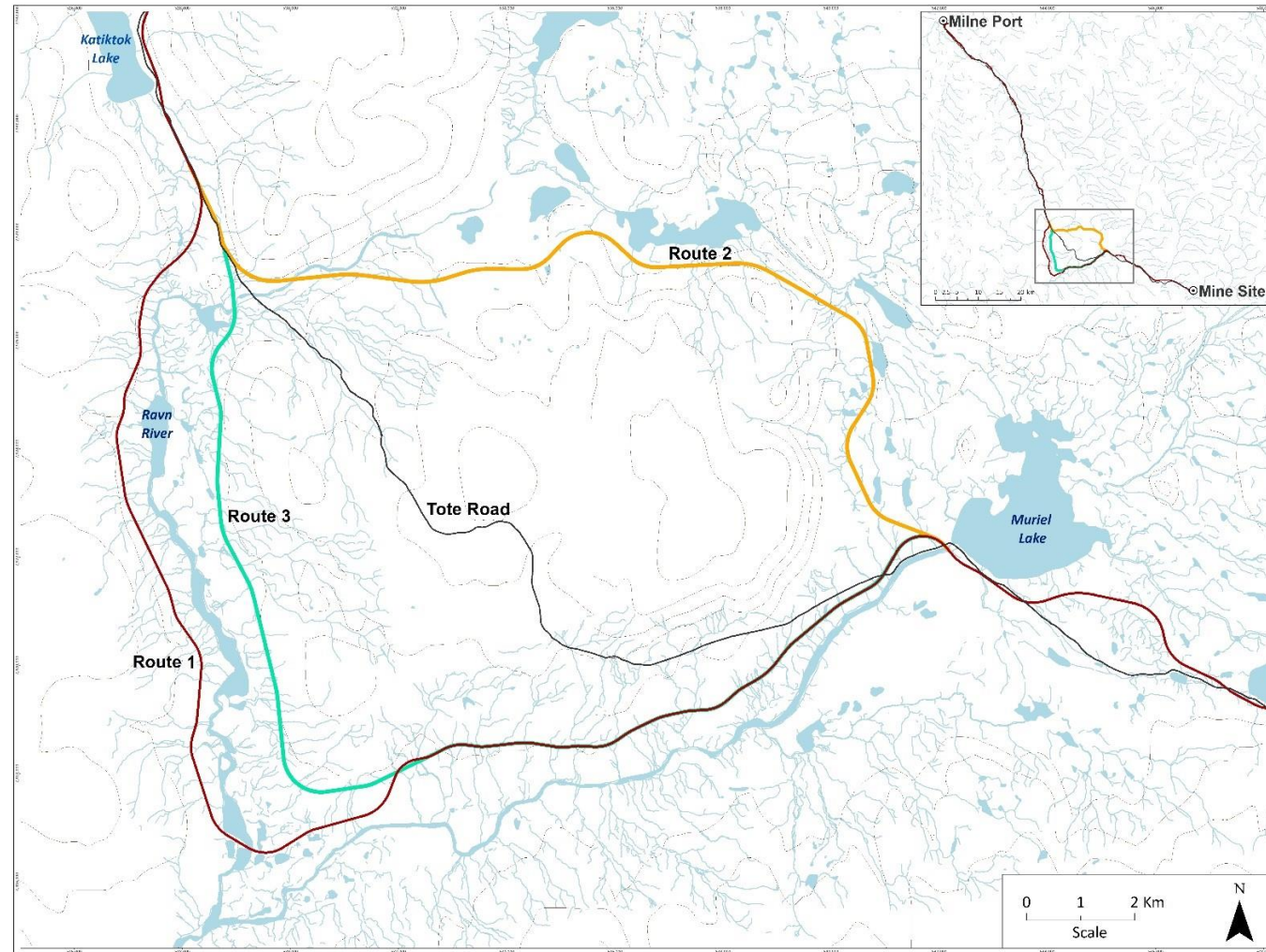


Moyens de rechange pour réaliser le projet

Composant	Options envisagées
Expédition	Détroit d'Éclipse and inlet Navy Board
Voie de navigation	Eaux libres; 8.5 mois; saison prolongée
Transport terrestre	Continuation de l'utilisation du chemin Tote Chemin de fer nord
Déviation du tracé ferroviaire	12 trajets ont été envisagés pendant la conception. Trajet 1, trajet 2, trajet 3

Tracé du Chemin de Fer

- Deux options de déviation du tracé ont été déterminées pendant l'atelier sur la sélection des passages.
 - Parcours 1 – proposé
 - Parcours 2 – rejeté en raison des risques environnementaux, opérationnels et liés à la sécurité
 - Parcours 3 – option acceptable
- Conditions proposées :
Baffinland déplacera la déviation au parcours 3, sous réserve de ce qui suit :
 - *la faisabilité géotechnique*



Conclusion

- La proposition de la phase 2 est requise pour assurer la durabilité économique du projet.
- La proposition de la phase 2 est fondée sur une évaluation approfondie des options.
- Baffinland s'est engagée à travailler avec les organismes de réglementation et les collectivités pour assurer la gestion efficace des répercussions environnementales de la proposition de la phase 2.





Questions?

