

ᐱᐅᐅᐅᐅᐅᐅᐅᐅ ᐱᐅᐅᐅᐅᐅᐅᐅᐅ ᐱᐅᐅᐅᐅᐅᐅᐅᐅ

Introduction et aperçu du projet

.....
ᐱᐅᐅᐅᐅᐅ ᐱᐅᐅᐅᐅᐅᐅᐅᐅ ᐱᐅᐅᐅᐅᐅ
ᐱᐅᐅᐅᐅᐅᐅᐅᐅ ᐱᐅᐅᐅᐅᐅ 2021
Audience publique, Iqaluit et Pond Inlet
Avril 2021

ᐱᐅᐅᐅᐅᐅᐅᐅᐅ ᐱᐅᐅᐅᐅ

CE QUE NOUS ACCOMPLISSONS AUJOURD'HUI



ᐱᐅᐅᐅᐅᐅᐅᐅᐅ
Activité minière



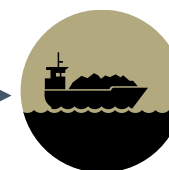
ᐱᐅᐅᐅᐅᐅᐅᐅ
Concassage



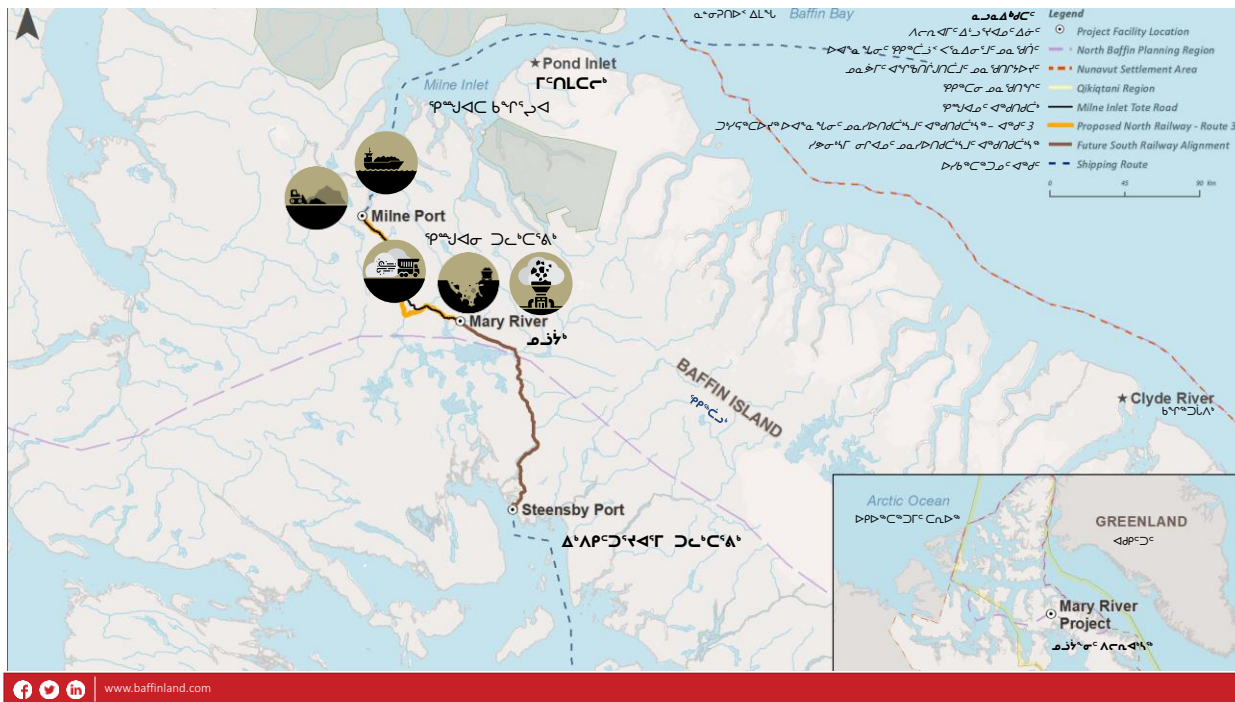
ᐱᐅᐅᐅᐅᐅᐅᐅ
Transport



ᐱᐅᐅᐅᐅᐅᐅᐅ
Empilage



ᐱᐅᐅᐅᐅᐅᐅᐅ ᐱᐅᐅᐅᐅᐅᐅᐅ
Expédition

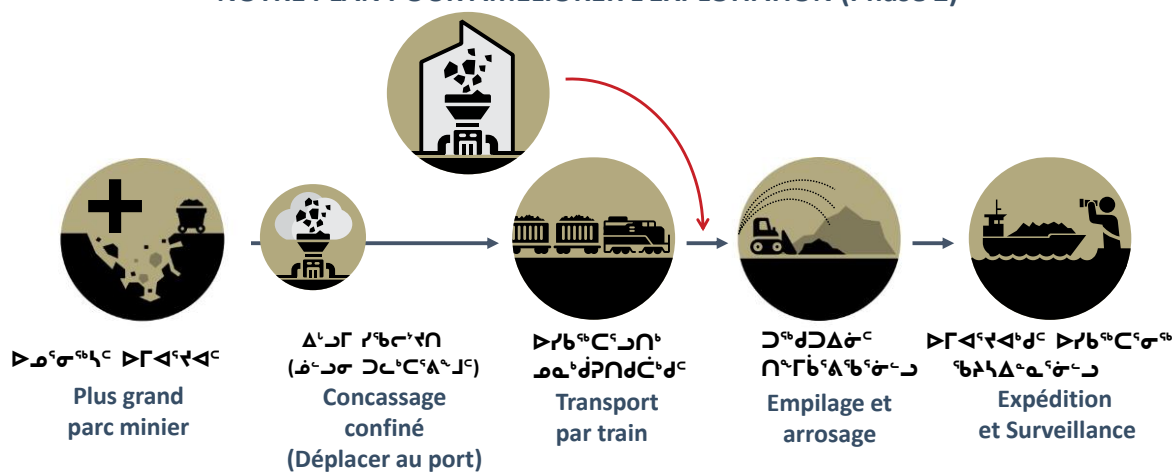


3



ᐸᓐᓇ ᐱᓯᐱᓐᓇ ᐱᓯᐱᓐᓇ ᐱᓯᐱᓐᓇ ᐱᓯᐱᓐᓇ (ᐱᓯᐱᓐᓇ ᐱᓯᐱᓐᓇ)

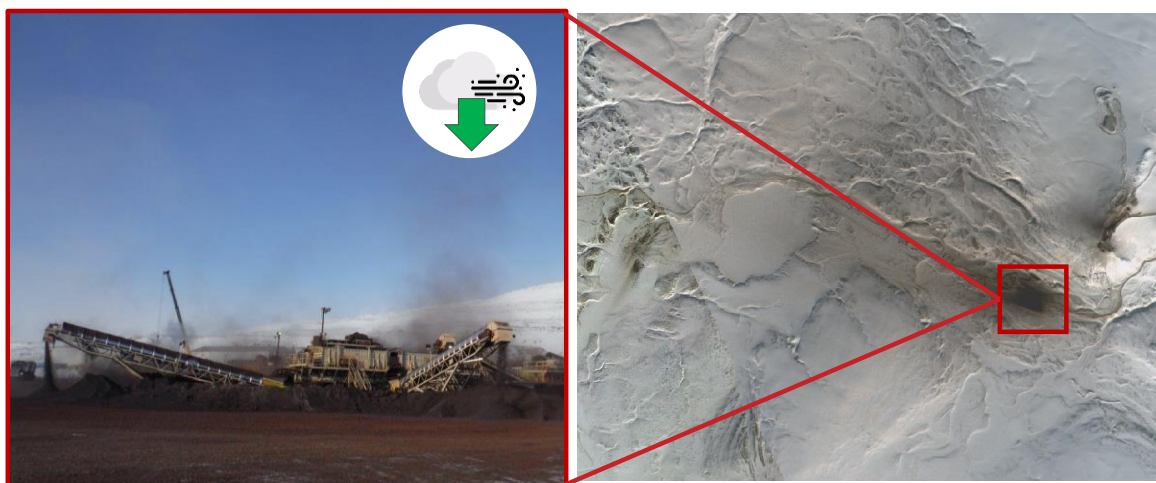
NOTRE PLAN POUR AMÉLIORER L'EXPLOITATION (Phase 2)



4

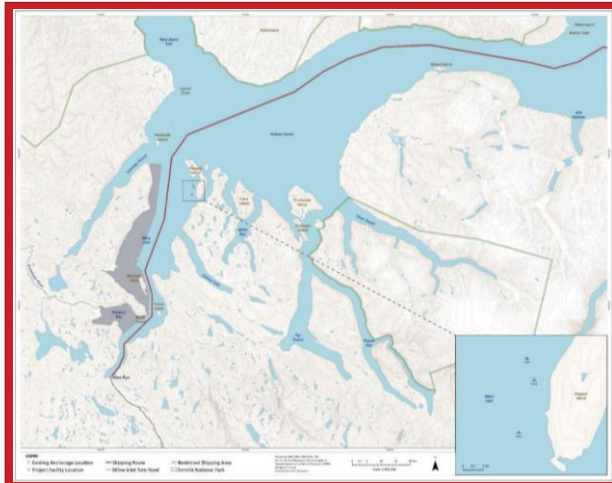


VIDÉO BILINGUE SUR LE DÉVELOPPEMENT DU CHEMIN DE FER









ᐱᓕᓂᓂᓐ ᐱᓕᓂᓂᓐ
Projet actuel



ᐱᓕᓂᓂᓐ ᐱᓕᓂᓂᓐ
Phase 2

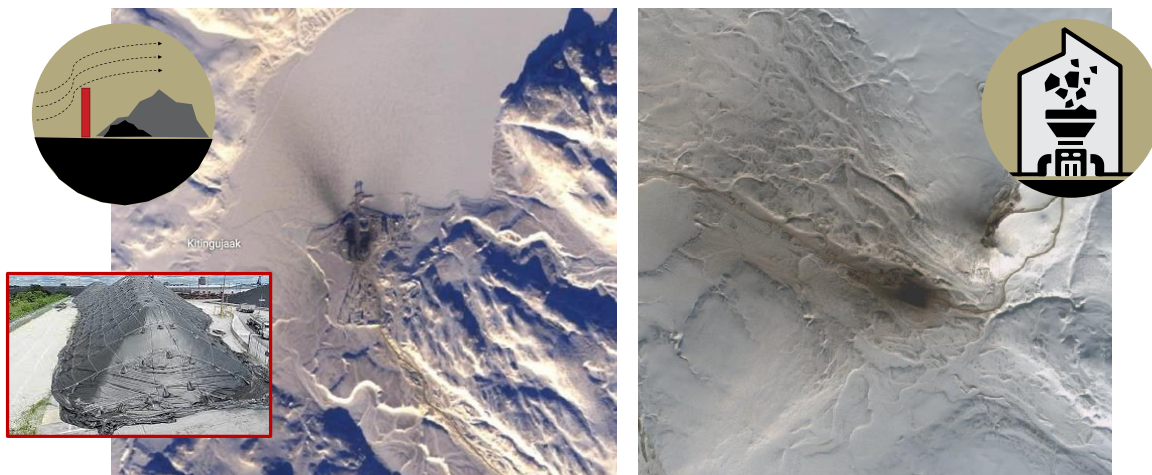
ᐱᕐᕐᕐ ᐱᕐᕐᕐ

AMÉNAGEMENTS DANS L'AVENIR



VIDÉO SUR LA SURVEILLANCE ENVIRONNEMENTALE

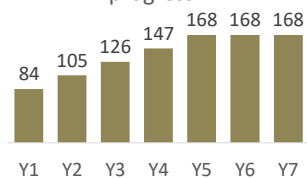
SOLUTIONS POSSIBLES

[illegible]

ENGAGEMENTS


$$\triangle^a \Gamma^b \Gamma^c \triangle^d \triangle^e \triangle^f \triangle^g$$

Accroissement
progressif



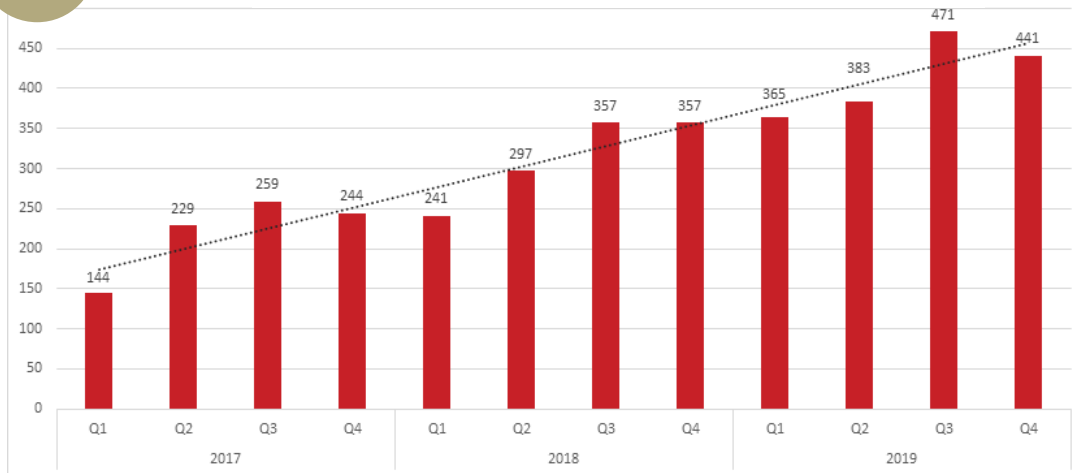


18



መጋቢት ልዕል ልክፍልነታዊ ክልላዊ ልማት

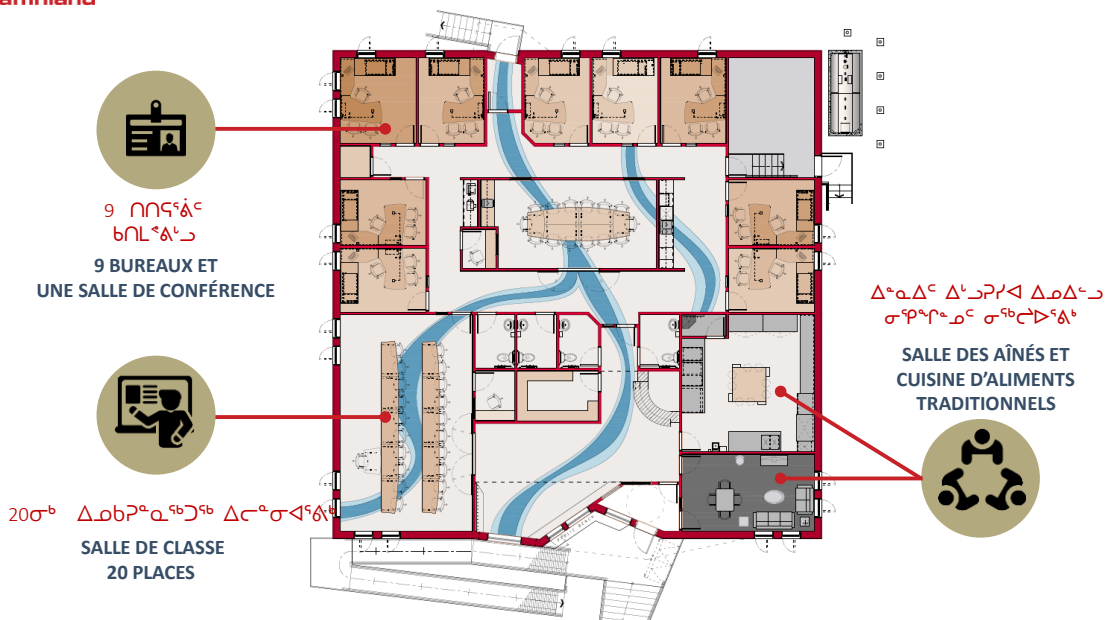
Meilleur accès de la communauté à la route d'approvisionnement



ኢኮኖሚያዊ ልማት ልማት ልማት ልማት ልማት

CRÉATION DE PÔLES COMMUNAUTAIRES D'EMPLOI ET DE FORMATION





2031 በዋና፣ 1,830 ልዩ ልዩ ርዕሰ ርዕሰ ወጪው ይገኛል፡፡
ልዩ ልዩ ርዕሰ ርዕሰ ወጪው በጋራ

D'ici 2031, 1 830 personnes des cinq communautés auront atteint l'âge de travailler.

