



NIRB Application for Screening #125795

Sinaasiurvik Gathering Place

Application Type: New

Project Type: Infrastructure

Application Date: 4/11/2023 10:09:03 AM

Period of operation: from 0001-01-01 to 0001-01-01

Proposed Authorization: from 0001-01-01 to 0001-01-01

Project Proponent: Chris Doucette
Parks Canada Agency
PO Box 278
Iqaluit Nunavut x0a0h0
Canada
Phone Number:: 902-940-5157, Fax Number::

DETAILS

Non-technical project proposal description

English: See attached document: Sirmilik Sinaasiurvik Gathering Place_Plain Language Summary_final_EN

French: N/A

[illegible]

Inuinnaqtun: N/A

Personnel

Personnel on site: 10

Days on site: 22

Total Person days: 220

Operations Phase: from 2023-05-23 to 2024-08-31

Operations Phase: from 2023-08-01 to 2043-12-31

Post-Closure Phase: from to

Activities

Location	Activity Type	Land Status	Site history	Site archaeological or paleontological value	Proximity to the nearest communities and any protected areas
Sinaasiurvik, Sirmilik National Park	Camp	Crown	The site has been a cultural and hunting/camping site for over a thousand years. The site continues to this day to be a camping area for Inuit from Arctic Bay when hunting at the nearby floe edge. This project aims at working with the community of Arctic Bay to address the need for a cabin to support safe travel in the area and to support other community activities, knowledge sharing, education, research, monitoring, site protection and visitor activities at the archaeological site.	The Sinaasiurvik Gathering Place would be located in the Sinaasiurvik area on the Borden Peninsula of Baffin Island, within Sirmilik National Park, at either a site located within an archaeological site or at a site east of that, also near archaeological resources. Parks Canada has prepared a Statement of Cultural Resource Impact Analysis for this proposed project because of its proximity to cultural resources.	Arctic Bay

Community Involvement & Regional Benefits

Community	Name	Organization	Date Contacted
Arctic Bay	HTO Chair	Ikajutit HTO	2013-04-15
Arctic Bay	JPMC	Sirmilik National Park Joint Park Management Committee	2015-02-17
Arctic Bay	HTO Chair	Ikajutit HTO	2014-05-07
Arctic Bay	JPMC	Sirmilik National Park Joint Park Management Committee	2019-10-25
Arctic Bay	JPMC	Sirmilik National Park Joint Park Management Committee	2020-12-16
Arctic Bay	JPMC	Sirmilik National Park Joint Park Management Committee	2021-03-10
Arctic Bay	HTO Chair	Ikajutit HTO	2021-04-20
Arctic Bay	Nauttisuqtiit/QIA	Nauttisuqtiit/QIA	2021-05-19
Arctic Bay	Arctic Bay Adventures	Arctic Bay Adventures	2021-09-21
Arctic Bay	HTA, SJPMC, and Nauttisuqtiit, and youth representatives	HTA, SJPMC, and Nauttisuqtiit, and youth representatives	2021-07-23
Arctic Bay	JPMC	Sirmilik National Park Joint Park Management	2022-01-11

		Committee	
Arctic Bay	JPMC	Sirmilik National Park Joint Park Management Committee	2022-01-26
Arctic Bay	JPMC	Sirmilik National Park Joint Park Management Committee	2022-02-10
Arctic Bay	Mayor, SAO and Financial Officer of Arctic Bay and Arctic Bay Adventures	Mayor, SAO and Financial Officer of Arctic Bay and Arctic Bay Adventures	2023-02-27
Arctic Bay	Kopic Attagutsiak	Community Member	2023-02-28
Arctic Bay	HTO Chair	Ikajutit HTO	2023-03-06

Authorizations

Indicate the areas in which the project is located:

North Baffin

Authorizations

Regulatory Authority	Authorization Description	Current Status	Date Issued / Applied	Expiry Date
Parks Canada	Authorization from the Field Unit Superintendent	Applied, Decision Pending		

Project transportation types

Transportation Type	Proposed Use	Length of Use
Air	Helicopter	
Water	Boat, Snowmachines on sea ice	
Land	Snowmachines	

Project accomodation types

Temporary Camp

Permanent Camp

Material Use

Equipment to be used (including drills, pumps, aircraft, vehicles, etc)

Equipment Type	Quantity	Size - Dimensions	Proposed Use
Aircraft	1	Helicopter	Transport of personnel and some equipment
Electrical Tools	1-5	Drills	Assemble cabins and other infrastructure
Generator	1	Generator	Charge tools, Satellite phones, Inreach devices
Heater	1	Portable propane heater	Provide heat for personnel
Various manual tools and hardware	See attached detailed project description	See attached detailed project description	Assemble cabins and other infrastructure
Snowmachines	6	Snowmachines+qamutiit	Transport of equipment

Detail Fuel and Hazardous Material Use

Detail fuel material use:	Fuel Type	Number of containers	Container Capacity	Total Amount	Units	Proposed Use
Gasoline	fuel	30	50	1500	Liters	Snowmachine and Generator
White Gas/Naphtha	fuel	3	10	30	Liters	Cooking
Propane	fuel	2	20	40	Liters	Heating kitchen tent
Bear spray	hazardous	5	0.225	1.125	Kg	Polar bear safety
Household Cleaning Products	hazardous	2	0.228	0.456	Liters	Cleaning surfaces
Silicone caulk	hazardous	2	0.3	0.6	Liters	Cabin maintenance

Water Consumption

Daily amount (m3)	Proposed water retrieval methods	Proposed water retrieval location
0	Scooping from nearby water source in 4 to 20 L water jugs	Creek adjacent to Sinaasiurvik Gathering Place site, within Sirmilik National Park boundary

Waste

Waste Management

Project Activity	Type of Waste	Projected Amount Generated	Method of Disposal	Additional treatment procedures
Camp	Greywater	500L	A shallow sump for grey water will be dug outside of the archeological site and a minimum distance of 50 m from Admiralty Inlet, the stream east of the proposed main project site and from all sleeping areas. All grey water will be strained and then disposed of at this location. Biodegradable soaps will be used for the washing of people and dishes.	n/a
Camp	Sewage (human waste)	500L	Human waste will be collected in “Wag Bags” and stored in bear proof containers. The waste will then be flown to Arctic Bay for disposal at the end of both phase 2 and 4, as well as on a regular basis during ongoing phase 5.	n/a

Environmental Impacts:

See attached Project Description. Key predicted impacts are related to cultural resources, cliff nesting migratory birds and Arctic Bay community use of the area. Mitigations for cultural resource impacts are being developed as part of a Parks Canada Statement of Cultural Resource Impact Analysis following a site visit by an archaeologist, including a path to be demarcated to avoid impacts on cultural resources and designating a helicopter landing area. Standard mitigations to protect cliff nesting birds include minimum distances aircraft need to maintain from the Baillarge Bay Seabird Colony. Consultations and engagement of Inuit community members in Arctic Bay has been ongoing for this proposed project to address community interests and concerns. Mitigations for camping activities will include a spill kit to be available on-site and waste to be packed in waste bags and transported out to Arctic Bay for proper disposal.

Additional Information

SECTION A1: Project Info

SECTION A2: Allweather Road

SECTION A3: Winter Road

SECTION B1: Project Info

SECTION B2: Exploration Activity

SECTION B3: Geosciences

SECTION B4: Drilling

SECTION B5: Stripping

SECTION B6: Underground Activity

SECTION B7: Waste Rock

SECTION B8: Stockpiles

SECTION B9: Mine Development

SECTION B10: Geology

SECTION B11: Mine

SECTION B12: Mill

SECTION C1: Pits

SECTION D1: Facility

SECTION D2: Facility Construction

SECTION D3: Facility Operation

SECTION D4: Vessel Use

SECTION E1: Offshore Survey

SECTION E2: Nearshore Survey

SECTION E3: Vessel Use

SECTION F1: Site Cleanup

SECTION G1: Well Authorization

SECTION G2: Onland Exploration

SECTION G3: Offshore Exploration

SECTION G4: Rig

SECTION H1: Vessel Use

SECTION H2: Disposal At Sea

SECTION I1: Municipal Development

Description of Existing Environment: Physical Environment

See attached documents.

Description of Existing Environment: Biological Environment

See attached documents.

Description of Existing Environment: Socio-economic Environment

See attached documents.

Miscellaneous Project Information

The project is proposed to take place within a cultural site or near cultural resources. Parks Canada has prepared a Statement of Cultural Resource Impact Analysis for this proposed project because of its proximity to cultural resources.

Identification of Impacts and Proposed Mitigation Measures

See attached documents.

Cumulative Effects

See attached documents.

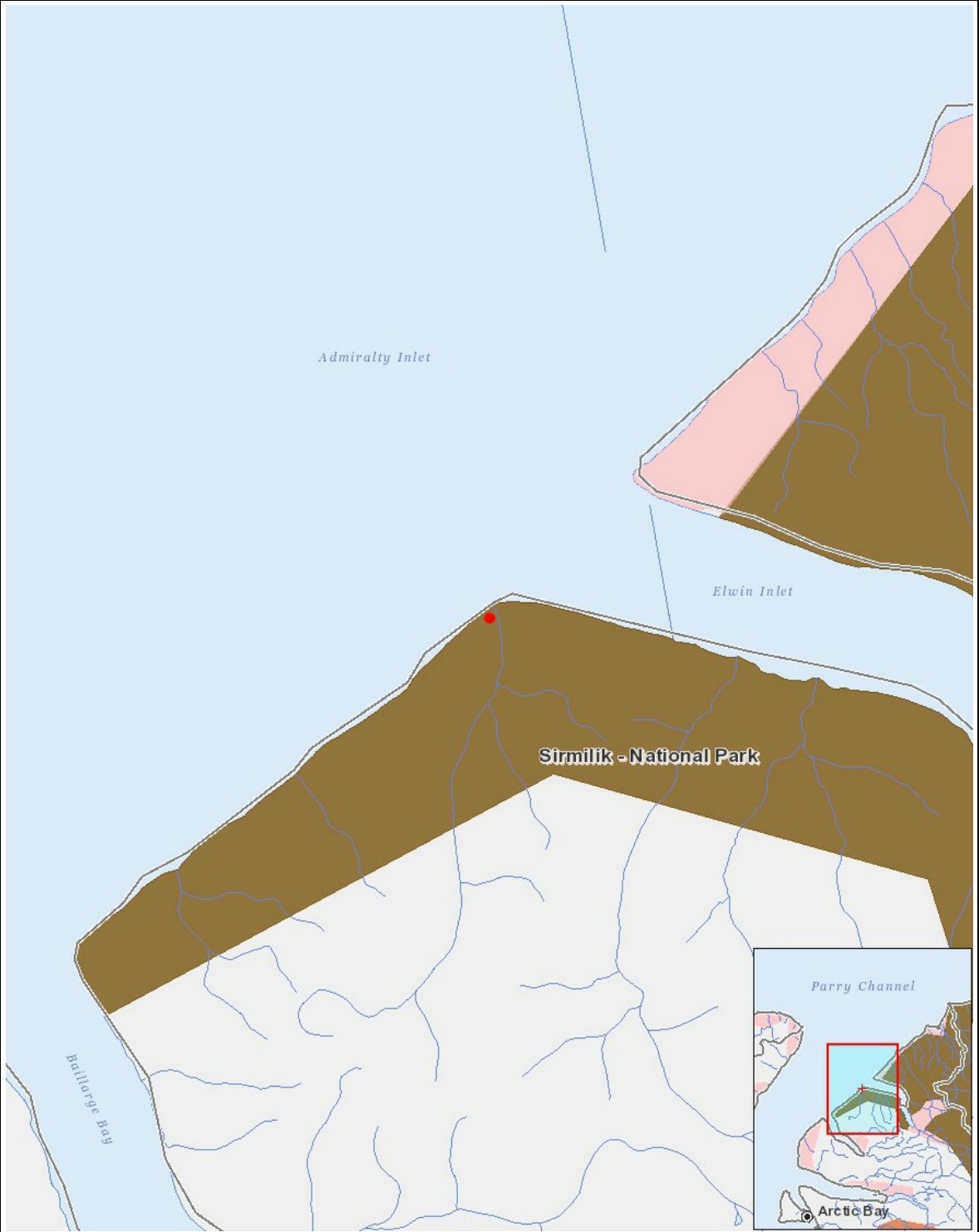
Impacts

Identification of Environmental Impacts

|--|--|--|--|--|--|--|--|--|--|--|--|--|--|--|--|--|--|--|--|--|--|--|--|--|--|--|--|--|--|--|--|--|--|--|--|--|--|--|--|--|--|--|--|--|--|--|--|--|--|--|--|--|--|--|--|--|--|--|--|--|--|--|--|--|--|--|--|--|--|--|--|--|--|--|--|--|--|--|--|--|--|--|--|--|--|--|--|--|--|--|--|--|--|--|--|--|--|--|--|--|--|--|--|--|--|--|--|--|--|--|--|--|--|--|--|--|--|--|--|--|--|--|--|--|--|--|--|--|--|--|--|--|--|--|--|--|--|--|--|--|--|--|--|--|--|--|--|--|--|--|--|--|--|--|--|--|--|--|--|--|--|--|--|--|--|--|--|--|--|--|--|--|--|--|--|--|--|--|--|--|--|--|--|--|--|--|--|--|--|--|--|--|--|--|--|--|--|--|--|--|--|--|--|--|--|--|--|--|--|--|--|--|--|--|--|--|--|--|--|--|--|--|--|--|--|--|--|--|--|--|--|--|--|--|--|--|--|--|--|--|--|--|--|--|--|--|--|--|--|--|--|--|--|--|--|--|--|--|--|--|--|--|--|--|--|--|--|--|--|--|--|--|--|--|--|--|--|--|--|--|--|--|--|--|--|--|--|--|--|--|--|--|--|--|--|--|--|--|--|--|--|--|--|--|--|--|--|--|--|--|--|--|--|--|--|--|--|--|--|--|--|--|--|--|--|--|--|--|--|--|--|--|--|--|--|--|--|--|--|--|--|--|--|--|--|--|--|--|--|--|--|--|--|--|--|--|--|--|--|--|--|--|--|--|--|--|--|--|--|--|--|--|--|--|--|--|--|--|--|--|--|--|--|--|--|--|--|--|--|--|--|--|--|--|--|--|--|--|--|--|--|--|--|--|--|--|--|--|--|--|--|--|--|--|--|--|--|--|--|--|--|--|--|--|--|--|--|--|--|--|--|--|--|--|--|--|--|--|--|--|--|--|--|--|--|--|--|--|--|--|--|--|--|--|--|--|--|--|--|--|--|--|--|--|--|--|--|--|--|--|--|--|--|--|--|--|--|--|--|--|--|--|--|--|--|--|--|--|--|--|--|--|--|--|--|--|--|--|--|--|--|--|--|--|--|--|--|--|--|--|--|--|--|--|--|--|--|--|--|--|--|--|--|--|--|--|--|--|--|--|--|--|--|--|--|--|--|--|--|--|--|--|--|--|--|--|--|--|--|--|--|--|--|--|--|--|--|--|--|--|--|--|--|--|--|--|--|--|--|--|--|--|--|--|--|--|--|--|--|--|--|--|--|--|--|--|--|--|--|--|--|--|--|--|--|--|--|--|--|--|--|--|--|--|--|--|--|--|--|--|--|--|--|--|--|--|--|--|--|--|--|--|--|--|--|--|--|--|--|--|--|--|--|--|--|--|--|--|--|--|--|--|--|--|--|--|--|--|--|--|--|--|--|--|--|--|--|--|--|--|--|--|--|--|--|--|--|--|--|--|--|--|--|--|--|--|--|--|--|--|--|--|--|--|--|--|--|--|--|--|--|--|--|--|--|--|--|--|--|--|--|--|--|--|--|--|--|--|--|--|--|--|--|--|--|--|--|--|--|--|--|--|--|--|--|--|--|--|--|--|--|--|--|--|--|--|--|--|--|--|--|--|--|--|--|--|--|--|--|--|--|--|--|--|--|--|--|--|--|--|--|--|--|--|--|--|--|--|--|--|--|--|--|--|--|--|--|--|--|--|--|--|--|--|--|--|--|--|--|--|--|--|--|--|--|--|--|--|--|--|--|--|--|--|--|--|--|--|--|--|--|--|--|--|--|--|--|--|--|--|--|--|--|--|--|--|--|--|--|--|--|--|--|--|--|--|--|--|--|--|--|--|--|--|--|--|--|--|--|--|--|--|--|--|--|--|--|--|--|--|--|--|--|--|--|--|--|--|--|--|--|--|--|--|--|--|--|--|--|--|--|--|--|--|--|--|--|--|--|--|--|--|--|--|--|--|--|--|--|--|--|--|--|--|--|--|--|--|--|--|--|--|--|--|--|--|--|--|--|--|--|--|--|--|--|--|--|--|--|--|--|--|--|--|--|--|--|--|--|--|--|--|--|--|--|--|--|--|--|--|--|--|--|--|--|--|--|--|--|--|--|--|--|--|--|--|--|--|--|--|--|--|--|--|--|--|--|--|--|--|--|--|--|--|--|--|--|--|--|--|--|--|--|--|--|--|--|--|--|--|--|--|--|--|--|--|--|--|--|--|--|--|--|--|--|--|--|--|--|--|--|--|--|--|--|--|--|--|--|--|--|--|--|--|--|--|--|--|--|--|--|--|--|--|--|--|--|--|--|--|--|--|--|--|--|--|--|--|--|--|--|--|--|--|--|--|--|--|--|--|--|--|--|--|--|--|--|--|--|--|--|--|--|--|--|--|--|--|--|--|--|--|--|--|--|--|--|--|--|--|--|--|--|--|--|--|--|--|--|--|--|--|--|--|--|--|--|--|--|--|--|--|--|--|--|--|--|--|--|--|--|--|--|--|--|--|--|--|--|--|--|--|--|--|--|--|--|--|--|--|--|--|--|--|--|--|--|--|--|--|--|--|--|--|--|--|--|--|--|--|--|--|--|--|--|--|--|--|--|--|--|--|--|--|--|--|--|--|--|--|--|--|--|--|--|--|--|--|--|--|--|--|--|--|--|--|--|--|--|--|--|--|--|--|--|--|--|--|--|--|--|--|--|--|--|--|--|--|--|--|--|--|--|--|--|--|--|--|--|--|--|--|--|--|--|--|--|--|--|--|--|--|--|--|--|--|--|--|--|--|--|--|--|--|--|--|--|--|--|--|--|--|--|--|--|--|--|--|--|--|--|--|--|--|--|--|--|--|--|--|--|--|--|--|--|--|--|--|--|--|--|--|--|--|--|--|--|--|--|--|--|--|--|--|--|--|--|--|--|--|--|--|--|--|--|--|--|--|--|--|--|--|--|--|--|--|--|--|--|--|--|--|--|--|--|--|--|--|--|--|--|--|--|--|--|--|--|--|--|--|--|--|--|--|--|--|--|--|--|--|--|--|--|--|--|--|--|--|--|--|--|--|--|--|--|--|--|--|--|--|--|--|--|--|--|--|--|--|--|--|--|--|--|--|--|--|--|--|--|--|--|--|--|--|--|--|--|--|--|--|--|--|--|--|--|--|--|--|--|--|--|--|--|--|--|--|--|--|--|--|

(P = Positive, N = Negative and non-mitigatable, M = Negative and mitigatable, U = Unknown)

Project Location



List of Project Geometries

1	point	Sinaasiurvik, Sirmilik National Park
---	-------	--------------------------------------